



COMUNE DI GENOVA



Giorgio Costa agronomo

RESPONSABILE SETTORE VERDE ASTer
SpA

**Elementi tecnici necessari per una manutenzione
sostenibile delle aree verdi**

Nuove realizzazioni e riqualificazioni dalle zone montane al mare



Schema di lavoro

**Parchi e giardini, aree aperte di nuova realizzazione
(Aree intensive, città e costa)**

Verde arredo

Verde pensile

Restauro e riqualificazione aree verdi

Aree verdi estensive - montane

Valutazione complessiva dell'area e dell'ambiente in cui è inserita

Suddivisione delle funzioni - Giardino è vivo la manutenzione accompagna la sua realizzazione

Infrastrutture per il verde

Necessità di Aree tecniche destinate ai manutentori

Parchi e giardini, aree aperte di nuova realizzazione



Parchi e
giardini, aree
aperte di nuova
realizzazione

Superfici minime per tipo di copertura vegetale

	metri quadrati
alberi	25
arbusti	1
tappezzanti erbacee	50
prato	500

Parchi e giardini, aree aperte di nuova realizzazione



Parchi e
giardini, aree
aperte di nuova
realizzazione

Accessibilità



**Mezzi per tutte le
attività manutentive
Accessi e percorsi larghi
almeno 2,5 m
e raggi di curvatura
almeno 12 m (7 porter).**

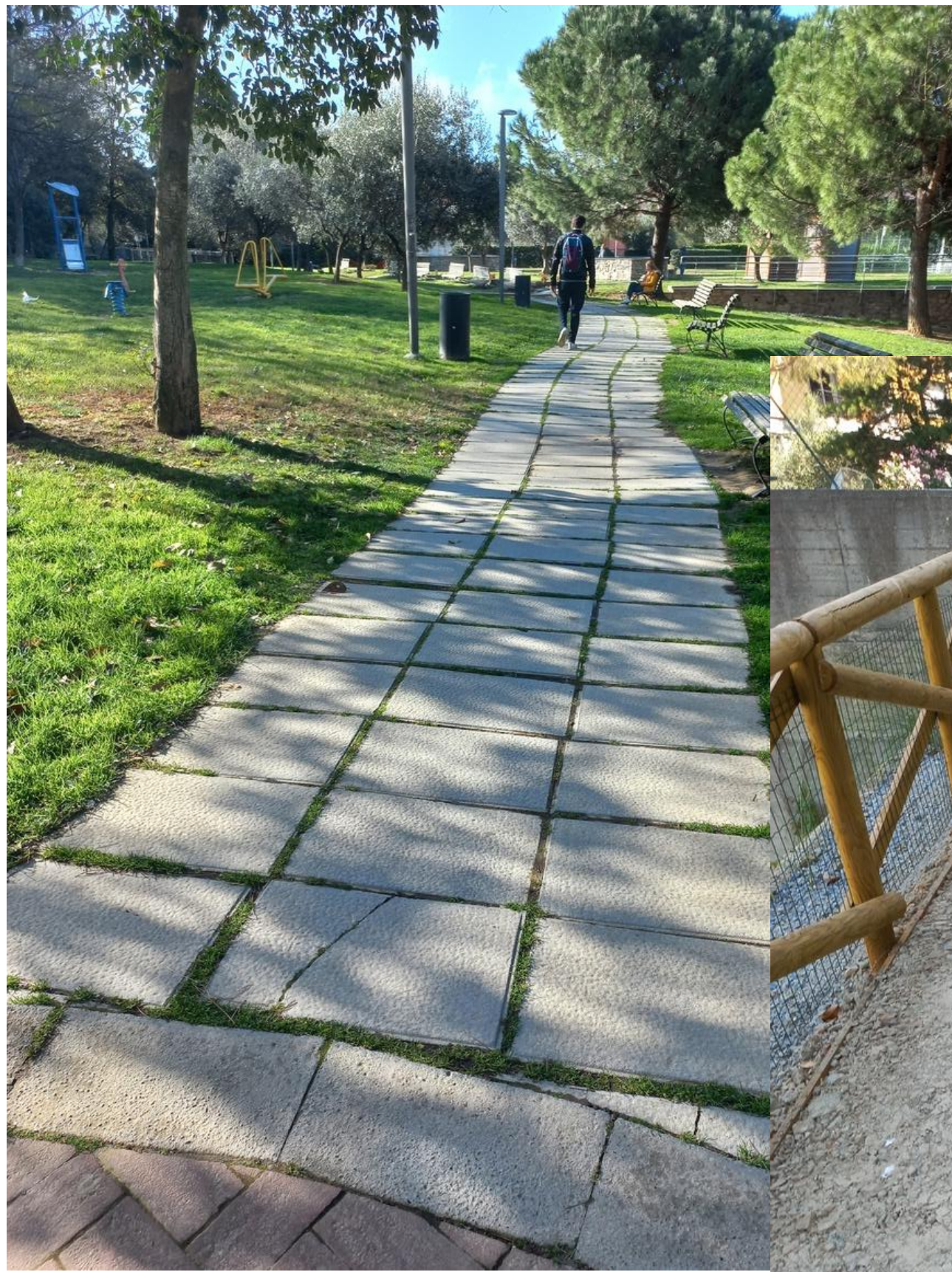


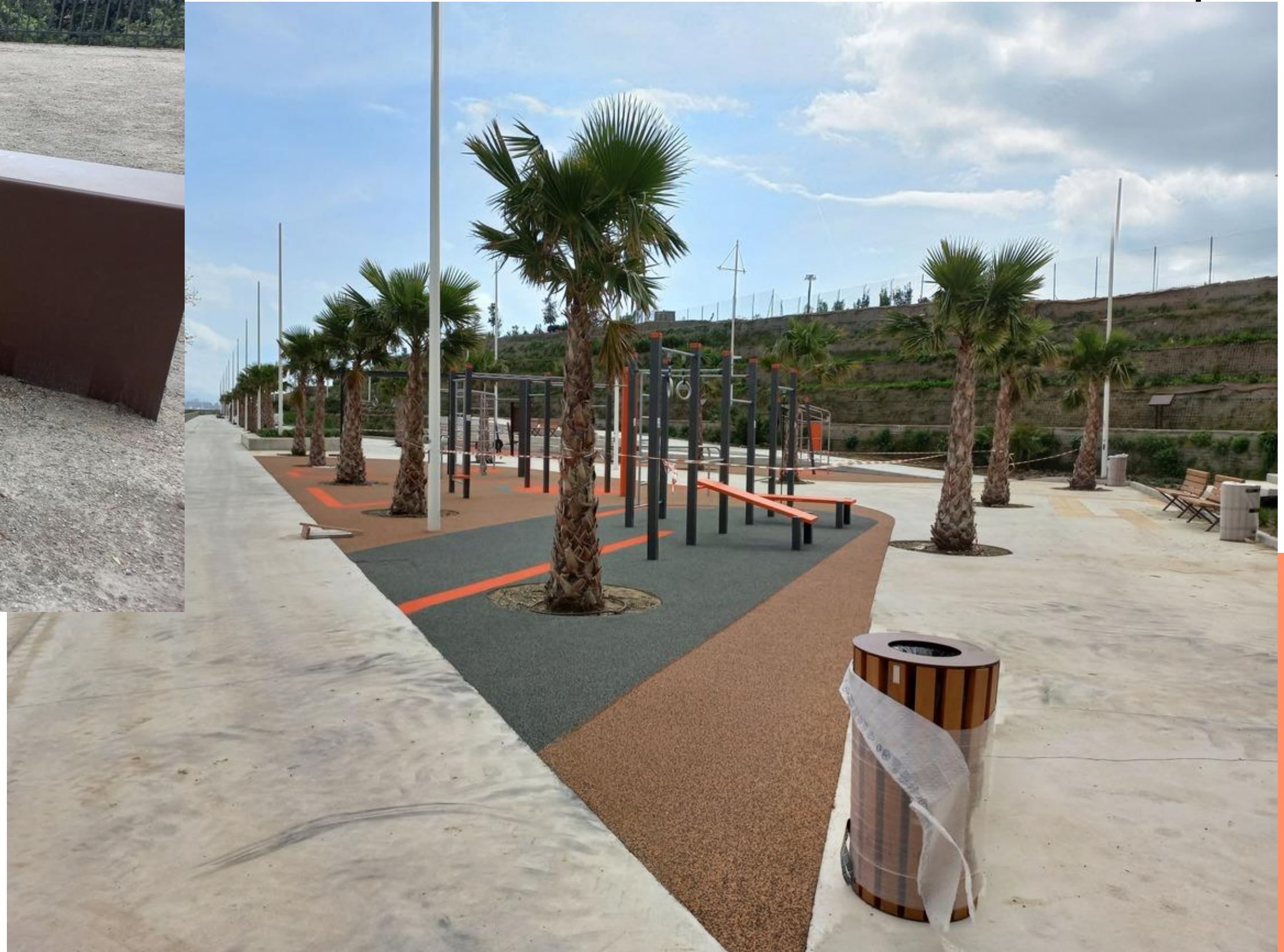
Accessibilità

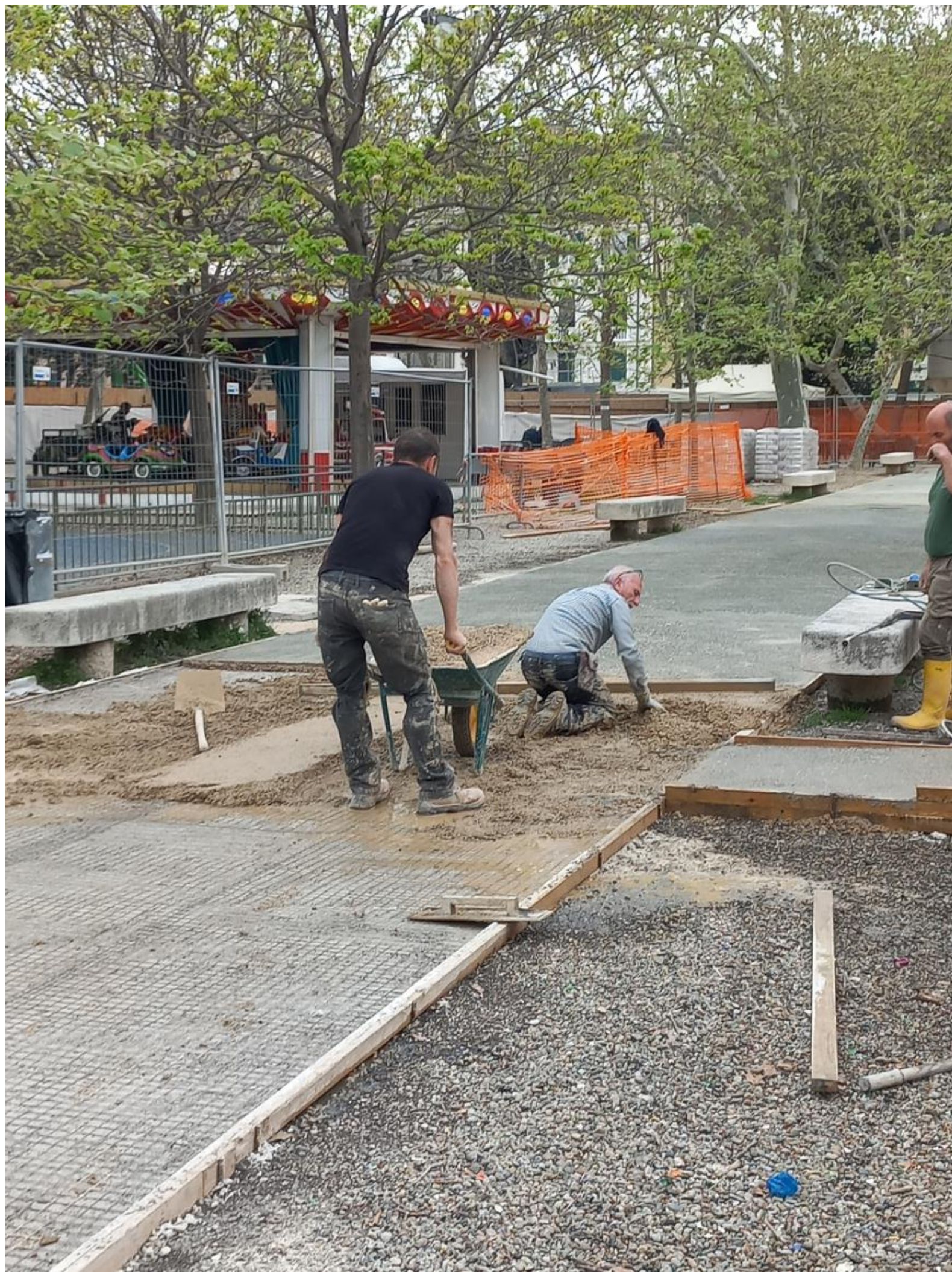


Accessibilità

Pavimentazioni	Capacità drenante	Idoneità in pendenza
Ghiaino	***	No
Autobloccanti	**	**
Tipo idrodrain	***	***
Terre solide	**	**
Calcestre	**	No
Battuto calce	*	**
Asfalto albino	No	***
Altri drenanti	**	**









Pavimentazioni





**Formelle
degli alberi**



Pacciamatura





Pacciamatura



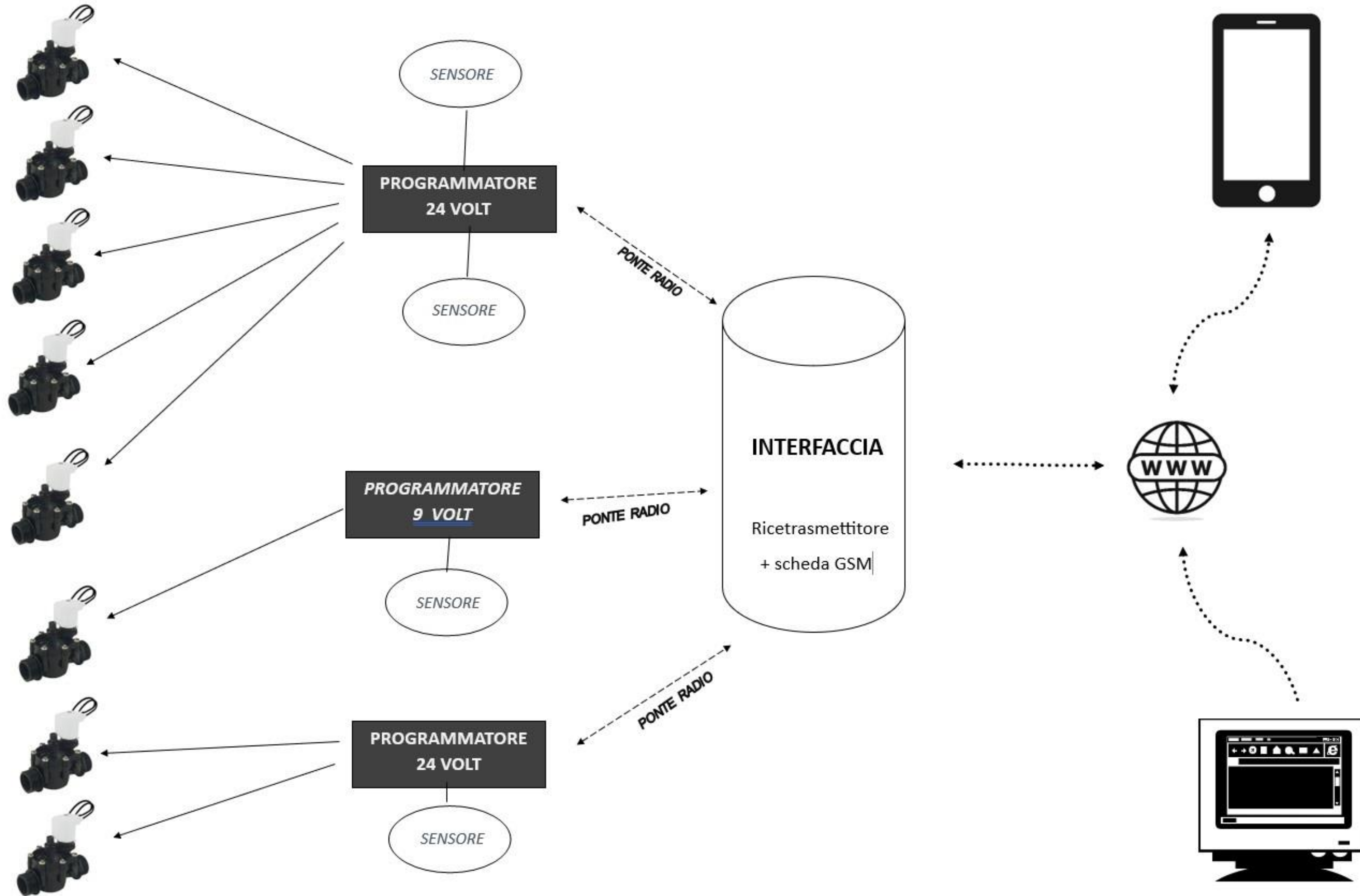
Bordi aiuole

Parapetti



Impianti di irrigazione

Doppia linea



Impianti di irrigazione



Raccolte di acqua a monte !

Cisterna da 20.000 l

1000 litri giorno consumo

20 € di acqua

Costi sistema con pompe

**Impianti di
irrigazione**



**Impianti di
illuminazione
e altri
impianti**

- Luci a terra **X**
- Luci su palo basso **X**
- Luci su palo
- Pozzetti e cavidotti sui percorsi
- Prese a scomparsa per allacci manifestazioni
- WI-FI



Impianti di illuminazione e altri impianti

Arredi caratteristiche posizionamento





Aree gioco

Verde pensile



Verde pensile



- Risparmio energetico
- Basso fabbisogno idrico
- Raffrescamento estivo
- Elevata fruibilità

Sistema seic mediterranean green roofs



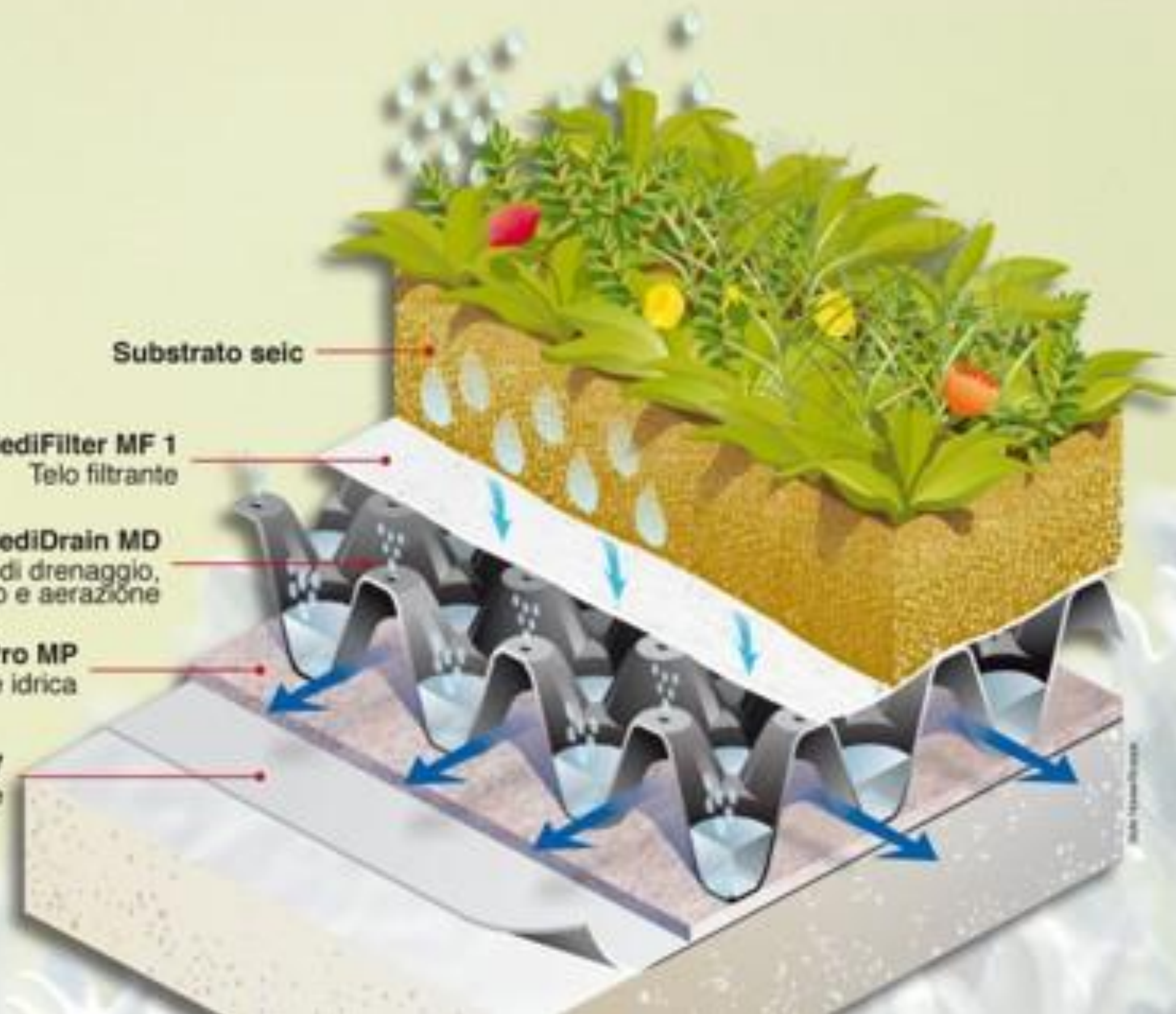
HarpoPlan ZD UV
Impermeabilizzazione antiradice

MediPro MP
Feltro ritenzione idrica

MediDrain MD
Elemento di drenaggio,
accumulo e aerazione

MediFilter MF 1
Telo filtrante

Substrato seic

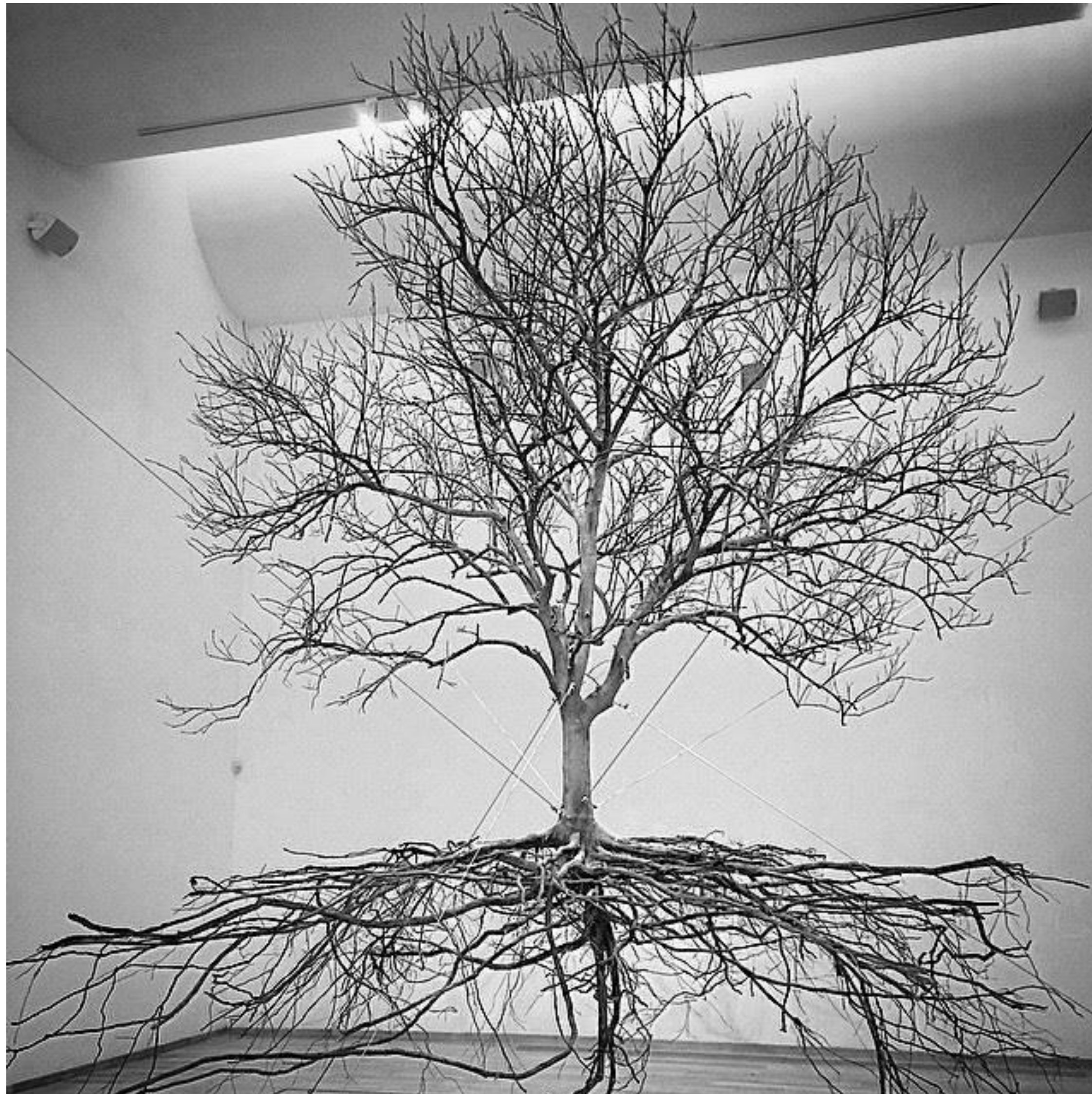


Verde arredo



Verde arredo

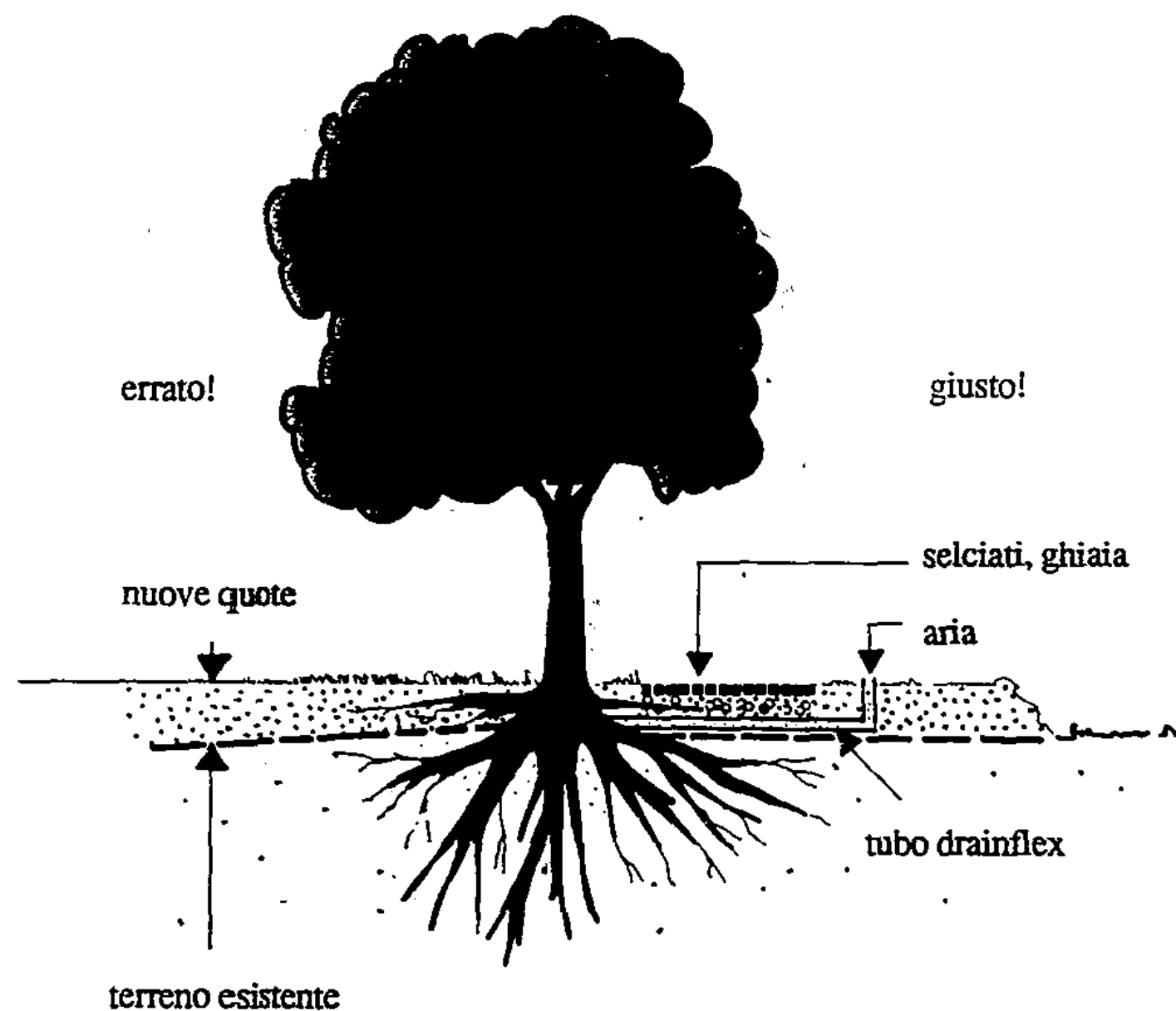
- Possibilità di avvicinamento e sosta mezzi manutentivi comprese piattaforme**
- Su aiuole lineari soste ogni 200 m minimo**
- Evitare piante spinose**
- Evitare pacciamature sciolte**



**Restauro e
riqualificazione
aree verdi**

3 ricarica del terreno

... possibilmente da evitare.



**Restauro e
riqualificazione
aree verdi**

Restauro e riqualificazione aree verdi



- Quote
- Scavi / posa cavidotti o bianche
- Nuove pavimentazioni
- Piante nelle radici

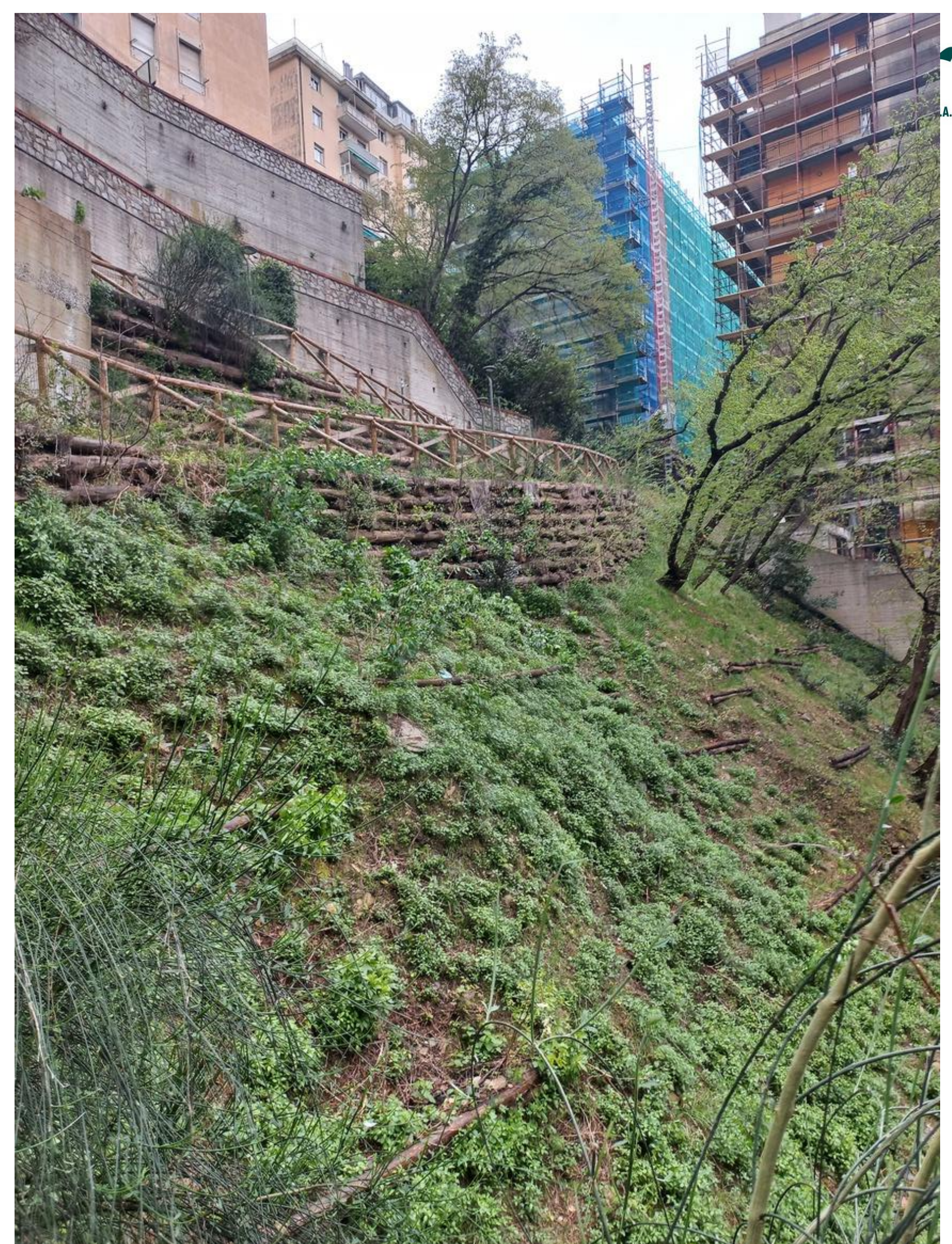
Restauro e riqualificazione aree verdi

Siepi armate



Aree estensive montane

Partire dall'esistente
Far lavorare le piante
Scavi sottoservizi **X**
Percorsi
Arredi - no cestini - cartelli
Aree gioco ?



Are estensive montane

Percorsi





COMUNE DI GENOVA



Grazie dell'attenzione

www.astergenova.it

Area Ponente e Valpolcevera – Municipi 2-5-6-7 Giuliano.Pastorino@astergenova.it

Area Centro e Valbisagno- Municipi 1-3-4 GianBattista.Bavoso@astergenova.it

Area Levante Municipi 7-8 Andrea.Torre@astergenova.it

Progetti impianti di irrigazione Riccardo.Albericci@astergenova.it

Giorgio Costa
Responsabile Settore Verde
Giorgio.Costa@astergenova.it