



Comune di Genova
Direzione Mobilità e Trasporti
Settore Regolazione

**CHIUSURA VIA SIFFREDI E
RAMPA SVINCOLO A10 GE-AEROPORTO
DIREZIONE SESTRI**

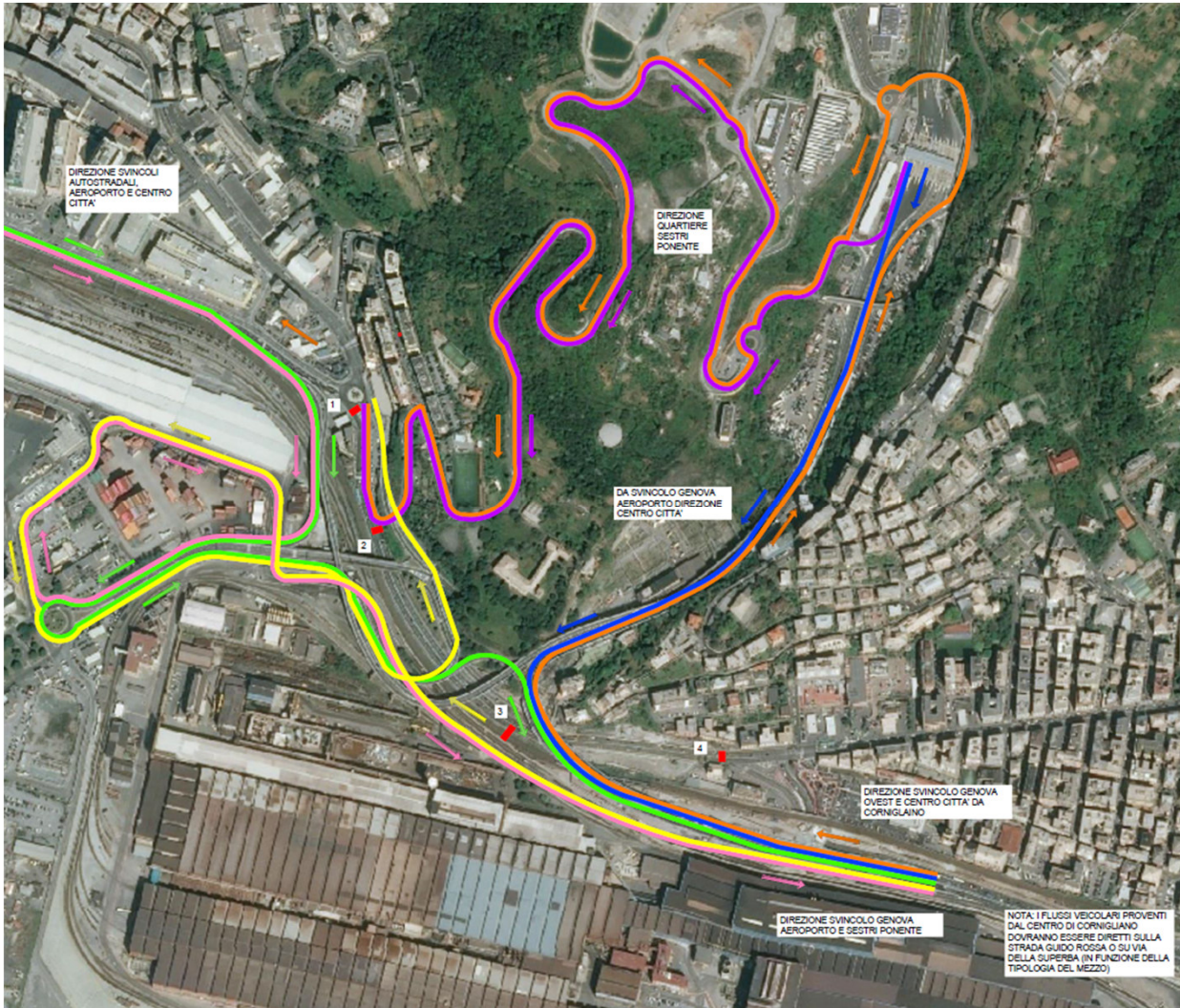
3 marzo 2022

**GE
NO
VA**

MORE THAN THIS

 **THE
OCEAN
RACE**
GENOVA
THE GRAND FINALE
2021-22

Percorsi alternativi – Schema generale

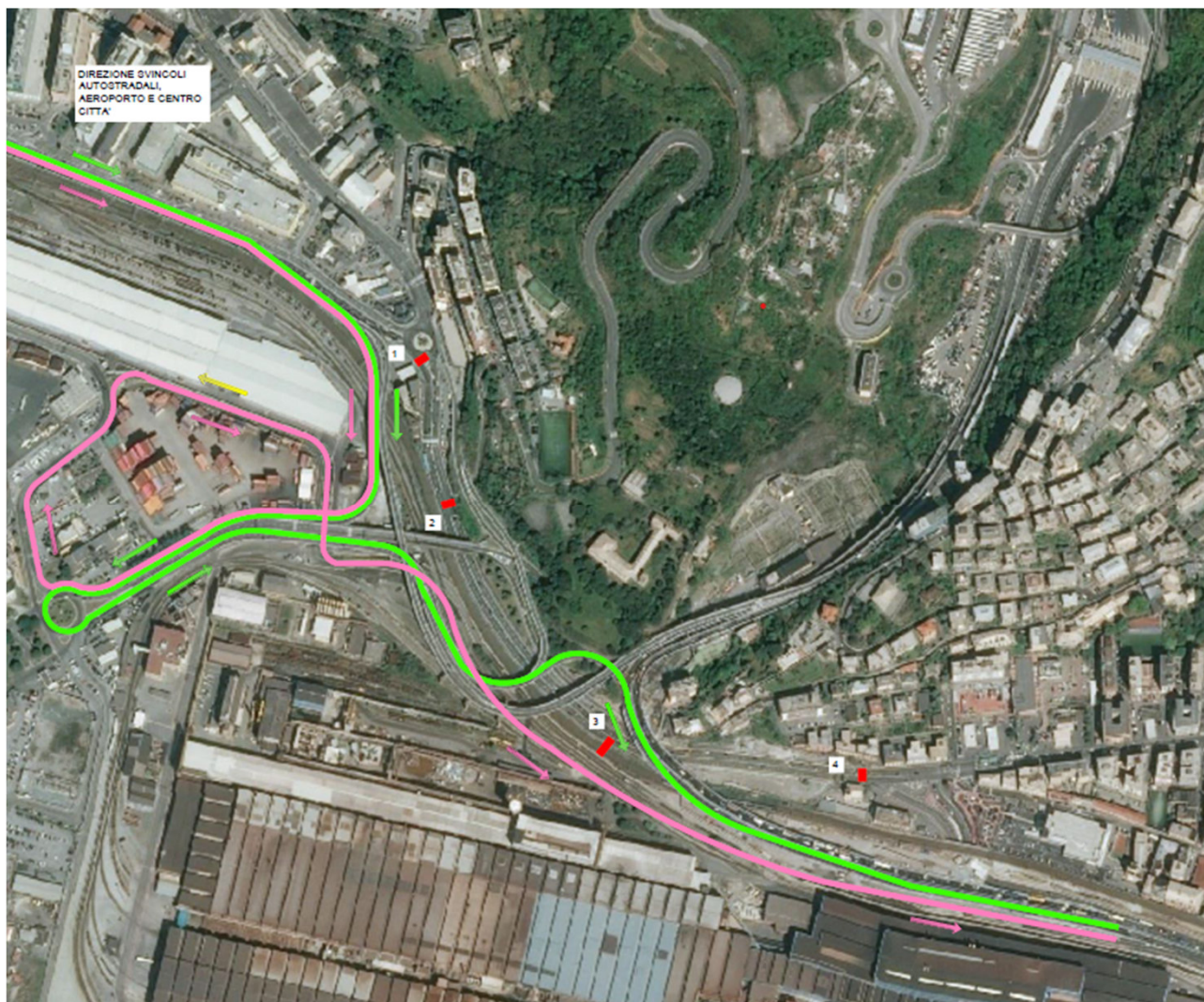


- **Veicoli ordinari**
Sestri vs Centro Città
- **Veicoli pesanti**
Sestri vs Centro Città/Aeroporto/svincolo
- **Veicoli leggeri**
Centro Città vs Sestri/Aeroporto/svincolo
- **Veicoli pesanti**
Centro Città vs Sestri/Aeroporto
- **Tutti i mezzi**
Svincolo vs Centro Città
- **Mezzi Pesanti**
Svincolo vs Sestri/Aeroporto (immissione in rotatoria G. D'Acri e Superba)
- **Veicoli leggeri**
Svincolo vs Sestri/Aeroporto



Percorsi alternativi

Da Sestri Ponente verso Centro Città/Aeroporto/Svincolo A10



- Veicoli ordinari**
Sestri vs Centro Città
- Veicoli pesanti**
Sestri vs Centro Città/Aeroporto/svincolo

Percorsi alternativi Da svincolo A10 verso Centro Città



Percorso valido anche per mezzi pesanti diretti verso Sestri Ponente, i quali devono:

- Dirigersi verso rotonda S. Giovanni d'Acri su Via Guido Rossa
 - Percorrere Strada della Superba
 - Rotatoria Aeroporto / Rami di svincolo
 - Rotatoria Siffredi / Albareto
- (cfr. slide successiva)

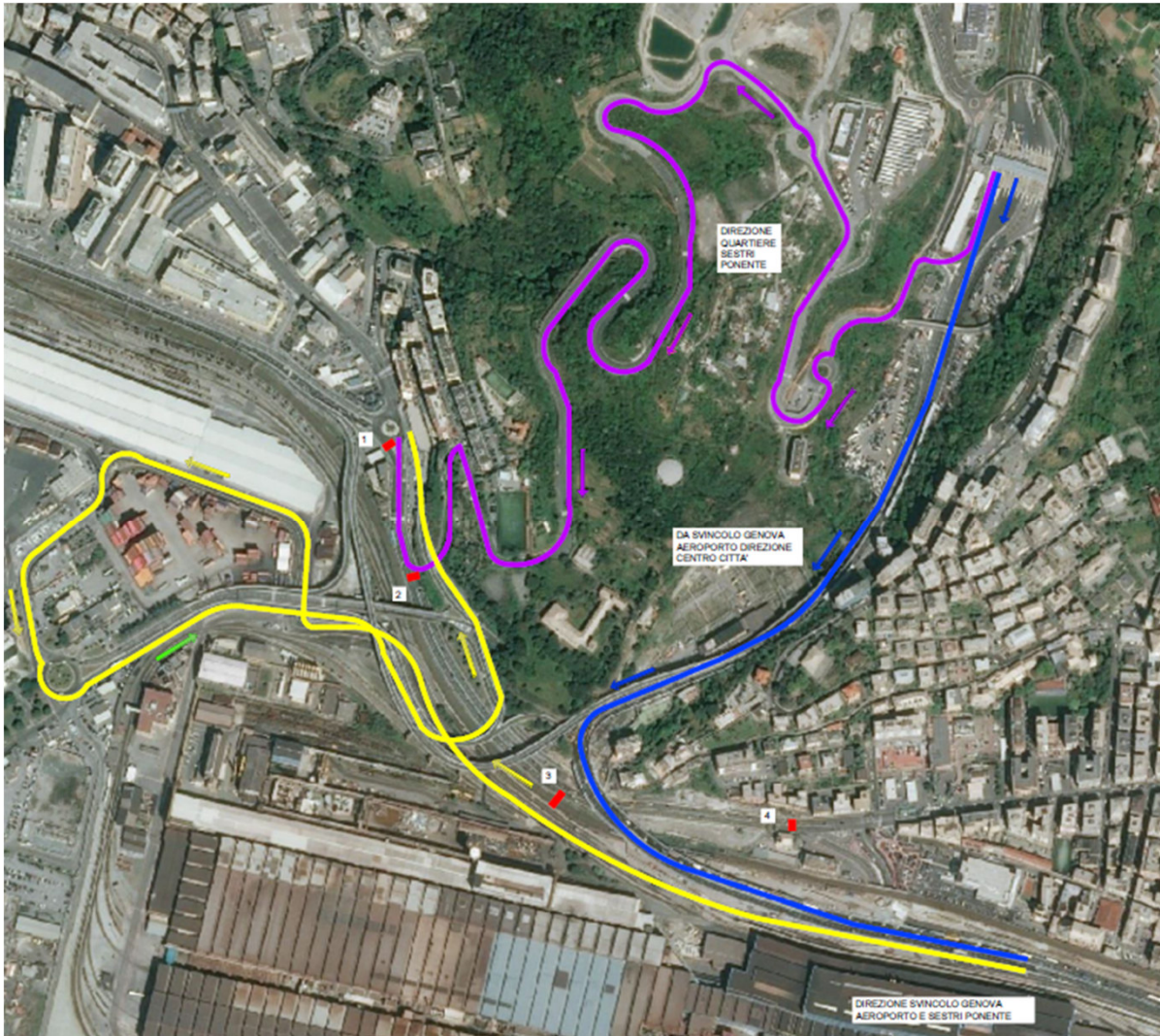
Tutti i mezzi

Svincolo vs Centro Città

Mezzi Pesanti

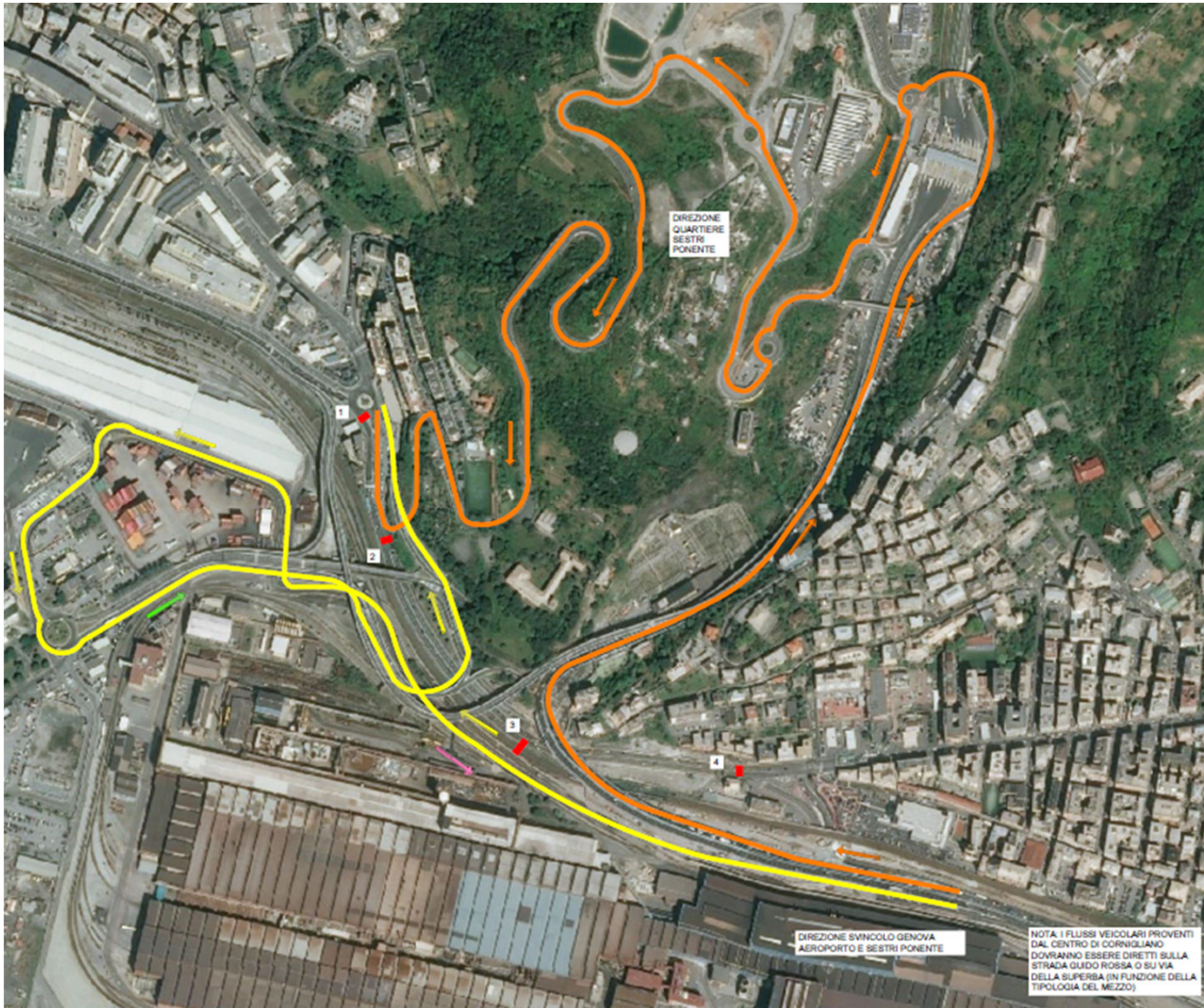
Svincolo vs Sestri/Aeroporto (immissione in rotonda G. D'Acri e Superba)

Percorsi alternativi Da svincolo A10 verso Sestri Ponente



- Tutti i mezzi**
Svincolo vs Centro Città
- Mezzi Pesanti**
Svincolo vs Sestri/Aeroporto (immissione in rotatoria G. D'Acri e Superba)
- Veicoli leggeri**
Svincolo vs Sestri/Aeroporto

Percorsi alternativi Da Centro città verso Sestri Ponente



- Veicoli leggeri**
Centro Città vs Sestri/Aeroporto/svincolo
- Veicoli pesanti**
Centro Città vs Sestri/Aeroporto