

Genova
**CLIMATE
CHALLENGE**
HACKATHØN 2026

ACADEMY FEBBRAIO

GIOVEDÌ

19

Ore 16:30

Crisi climatica e ambientale: indietro tutta?

Con **LUCA MERCALLI**

Presidente Società Meteorologica Italiana
e giornalista scientifico



MERCOLEDÌ

25

Ore 16:30

Scongeliamo i cervelli, non i ghiacciai.

Con **MATTEO MOTTERLINI**

Professor of Logic and Philosophy of Science



GIOVEDÌ

26

Ore 16:30

**Dalle Start up e dalle Imprese,
idee e soluzioni per il clima**

Ne parliamo con le piattaforme di innovazione
e le start up



VENERDÌ

27

Ore 16-18

**La crisi climatica vista dei dati: quali
indicazioni su passato, presente, futuro?**

Ne parliamo con:

FRANCESCA GIANNONI – Dirigente Arpal

BARBARA TURATO – Dirigente Arpal

ANTONIO PARODI – Direttore Cima



Genova CLIMATE CHALLENGE

HACKATHON 2026

ACADEMY MARZO

MERCOLEDÌ

5

Ore 16:30

Il clima cambia, la città si deve adattare

Rifugi climatici urbani, biodiversità e capitale naturale come chiavi per il benessere urbano

Federico Borromeo Direttore Legambiente Liguria



VENERDÌ

6

Ore 16:30

Industria e ambiente. La collaborazione è meglio della contrapposizione"

Greta Muro di Confindustria (Area Sostenibilità e Innovazione Tecnologica)
Alessandro Della Rocca, di Tenova (Business Development Manager)
Fabio Pizzorno di IPLOM (Servizio QSA)



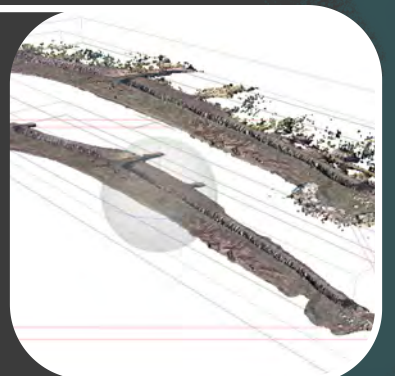
MARTEDÌ

10

Ore 16:30

Gli strumenti digitali per la comprensione del clima che cambia. Una cassetta degli attrezzi per le sfide future

Luigi Mucerino di Confcooperative
Matteo Cecchetto di Geoscape



VENERDÌ

13

Ore 16:30

Abitare il futuro: Quando Blu e Green Economy generano ben-essere

Prof. **Franco Manti**, Docente di Etica Pubblica
e Filosofia Morale Università di Genova - Consigliere GAL FISH Liguria

Nicola Rasore Biologo e collaboratore di Coldiretti Pesca Liguria

Chiara Ghisalberti, Coordinatrice CA e Terranostra Liguria,
gastronomia specializzata in sostenibilità delle filiere agroalimentari



**PARTECIPA AL
HACKATHON**

Presso: **Genova Blue District** | via del Molo 65, Genova



Con il sostegno di:



Fondazione
Compagnia
di San Paolo