

# Linee Strategiche per la pianificazione comunale



*D'una città non godi le sette o settantasette meraviglie,  
ma la risposta che dà ad una tua domanda.*

Italo Calvino

## GENOVA Smart

1. Promuovere l'Innovazione Tecnologica
2. Attrarre nuove competenze
3. Potenziare il Sistema Infrastrutturale
4. Valorizzare le Attività Tipiche
5. Sviluppare le Infrastrutture Digitali

Affermarsi come  
Smart City

## GENOVA Green

1. Mappare il Rischio Climatico
2. Promuovere la Transizione Ecologica
3. Fruire il Territorio Periurbano
4. Potenziare il Presidio
5. Promuovere la Rigenerazione Urbana ed Extra-urbana

Rispondere al  
Cambiamento  
Climatico

## GENOVA Blu

1. Favorire l'interazione Città-Porto
2. Zone Logistiche Semplificate e Retroporto
3. Incrementare la Fruibilità della Costa
4. Favorire la Blue Growth
5. Non solo Mare ma Acqua

Promuovere il  
Mare come  
risorsa

## GENOVA Friendly

1. Valorizzare la Prossimità e la Sicurezza urbana
2. Promuovere la residenza nelle aree in abbandono
3. Potenziare i Servizi
4. Semplificazione delle Discipline
5. Valorizzare il Patrimonio Storico, Culturale e Paesaggistico

Affermarsi come  
Best Place to Be



## Dalla Conformità alla Coerenza

1. Superare l'approccio Parametrico e del Dimensionamento
2. Introdurre Livelli Essenziali delle Prestazioni (LEP)
3. Accordo con gli strumenti sovraordinati
4. Flessibilità e riduzione del ricorso alle varianti

## Equilibrio

1. La Mixité contro la Zonizzazione
2. Definire gli Effetti e non gli Usi
3. Diaframmi e non Confini netti
4. Conoscenza del Territorio

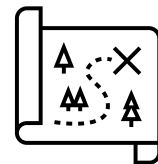
## Prospettive

1. Noi al Centro della Pianificazione
2. Pianificare i Bisogni
3. Pensare oltre i confini amministrativi
4. Stare nel Presente e nel Futuro

## Comunicazione

1. Un Piano Urbanistico semplice
2. Documentazione Agile
3. Linguaggio comprensibile ed Efficace
4. Adattabile nel tempo

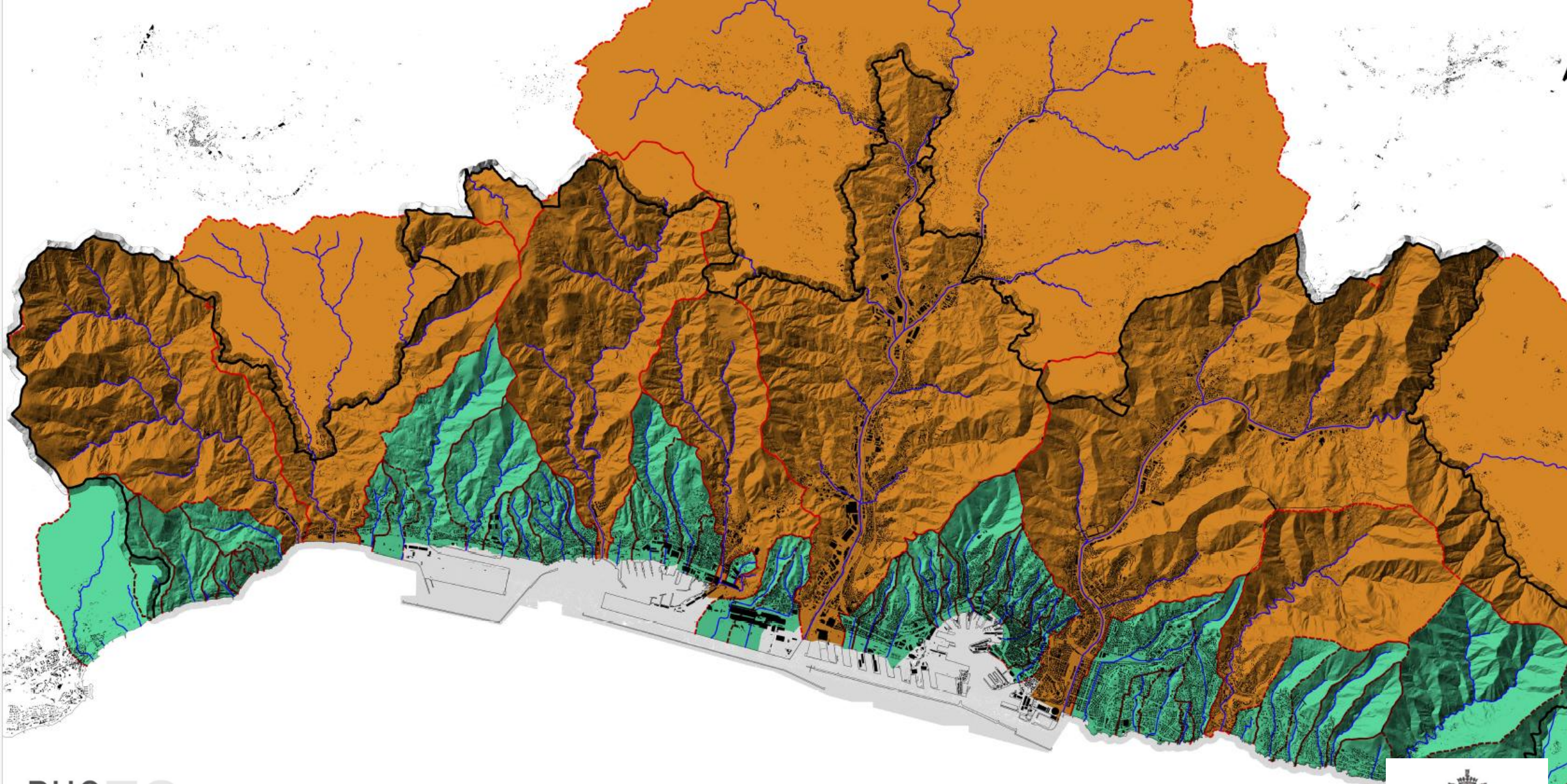
- **Policentrismo** valorizzando la storia e la specificità dei luoghi
- **Connessioni** recuperando la rete di percorsi esistenti aumentando la percezione di sicurezza
- **Lo Spazio Urbano Pubblico** come azione per aumentare la vivibilità dei quartieri
- **La Città dei 15 minuti** intesa non solo come trasporti ma come coesione sociale



- **Analisi e Georeferenziazione**
- **Sistemi Territoriali**
- **Leggere la Città**
- **Azioni di rammendo urbano**





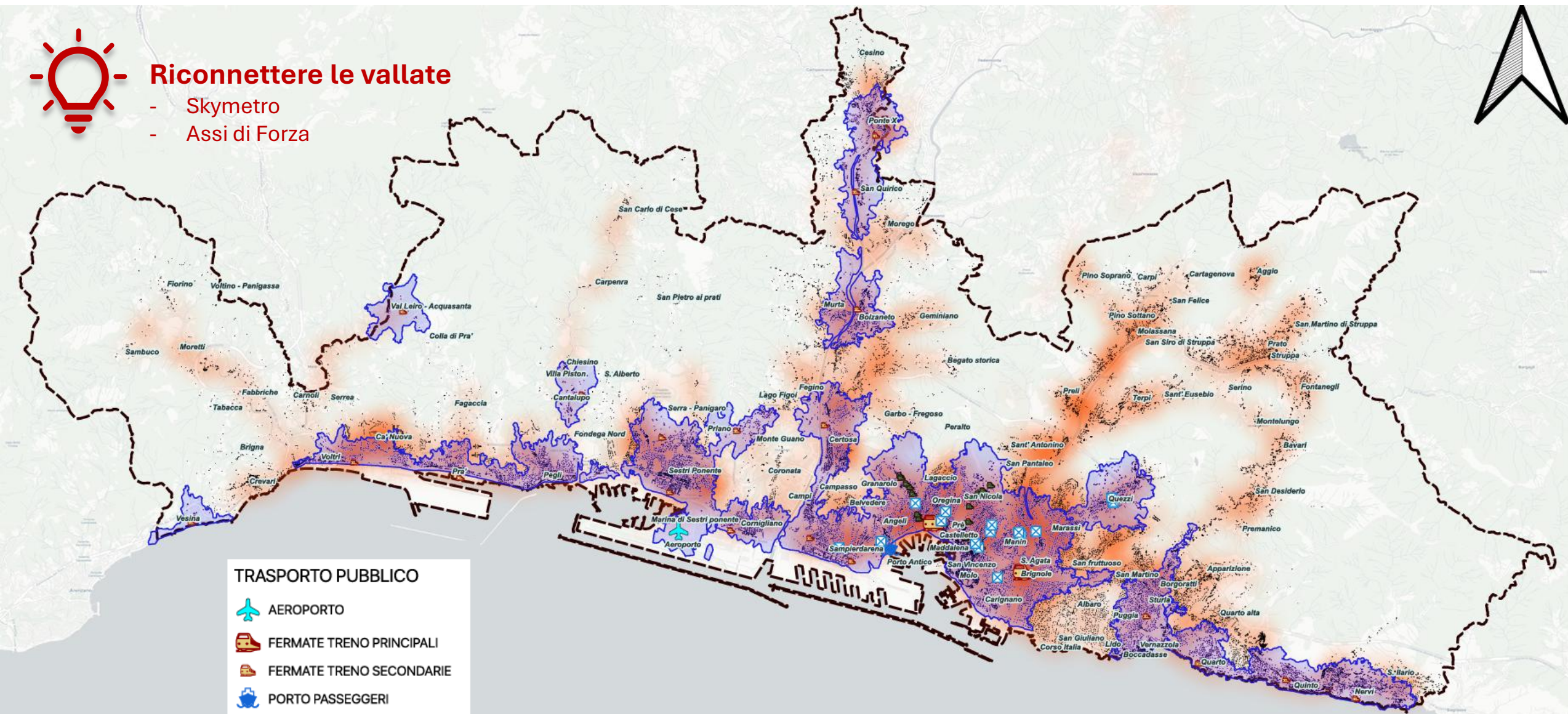






## Riconnettere le vallate

- Skymetro
- Assi di Forza



**TRASPORTO PUBBLICO**

- AEROPORTO
- FERMATE TRENO PRINCIPALI
- FERMATE TRENO SECONDARIE
- PORTO PASSEGGERI
- ASCENSORI
- FERMATE FUNICOLARE
- Distribuzione dei residenti
- Distribuzione fermate autobus



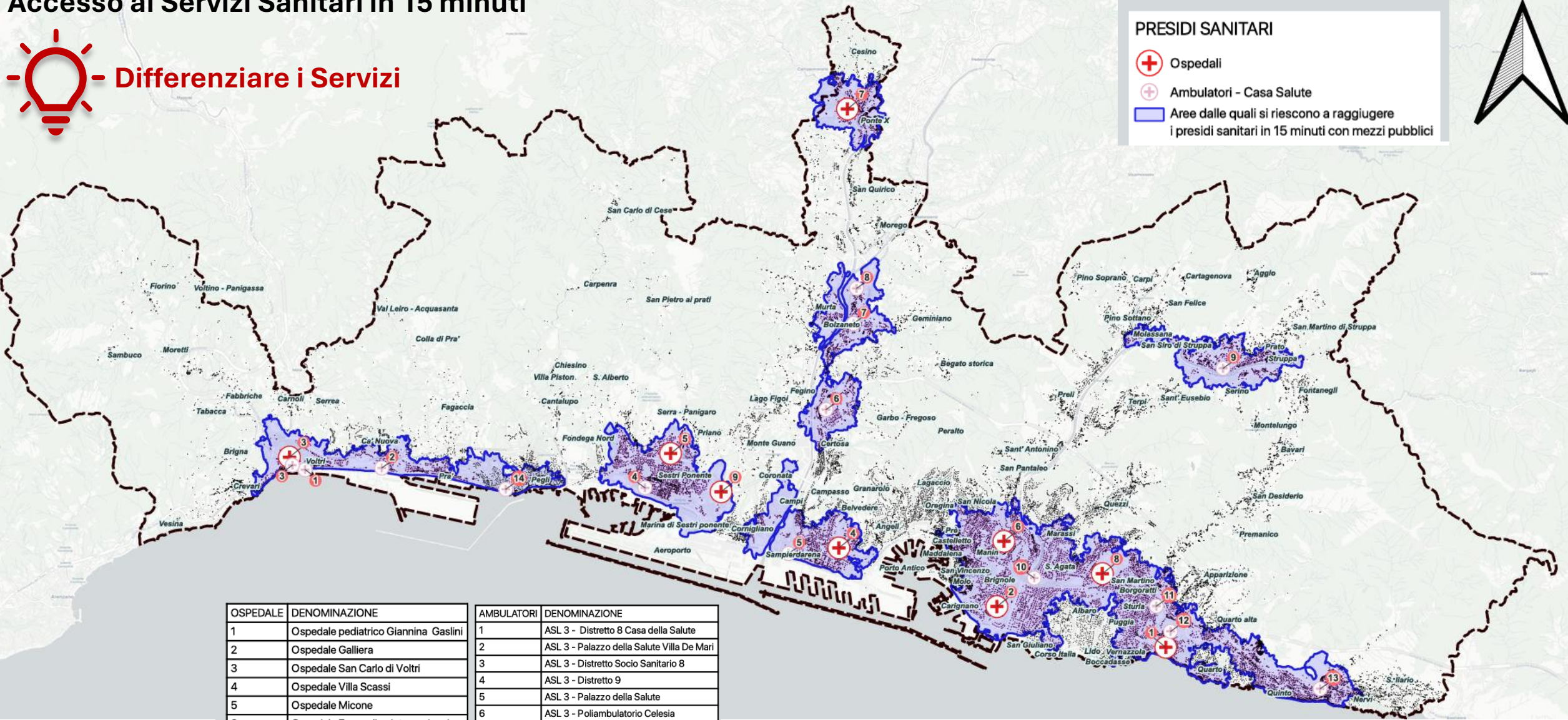
# Accesso ai Servizi Sanitari in 15 minuti



Differenziare i Servizi

## PRESIDI SANITARI

- Ospedali
- Ambulatori - Casa Salute
- Aree dalle quali si riescono a raggiungere i presidi sanitari in 15 minuti con mezzi pubblici



OSPEDALE	DENOMINAZIONE
1	Ospedale pediatrico Giannina Gaslini
2	Ospedale Galliera
3	Ospedale San Carlo di Voltri
4	Ospedale Villa Scassi
5	Ospedale Micone
6	Ospedale Evangelico Internazionale
7	Ospedale Gallino Pontedecimo
8	Ospedale San Martino
9	Nuovo Ospedale Erzelli

AMBULATORI	DENOMINAZIONE
1	ASL 3 - Distretto 8 Casa della Salute
2	ASL 3 - Palazzo della Salute Villa De Mari
3	ASL 3 - Distretto Socio Sanitario 8
4	ASL 3 - Distretto 9
5	ASL 3 - Palazzo della Salute
6	ASL 3 - Poliambulatorio Celesia
7	ASL 3 - Distretto 10
8	ASL 3 - Casa della Salute
9	ASL 3 - Distretto 12 Palazzo della Salute
10	ASL 3 - Distretto 12
11	ASL 3 - Distretto 13
12	ASL 3 - Casa della Salute
13	ASL 3 - Casa della Salute
14	ASL 3 - Casa di Comunità

Proposte di Microazioni di rammendo urbano

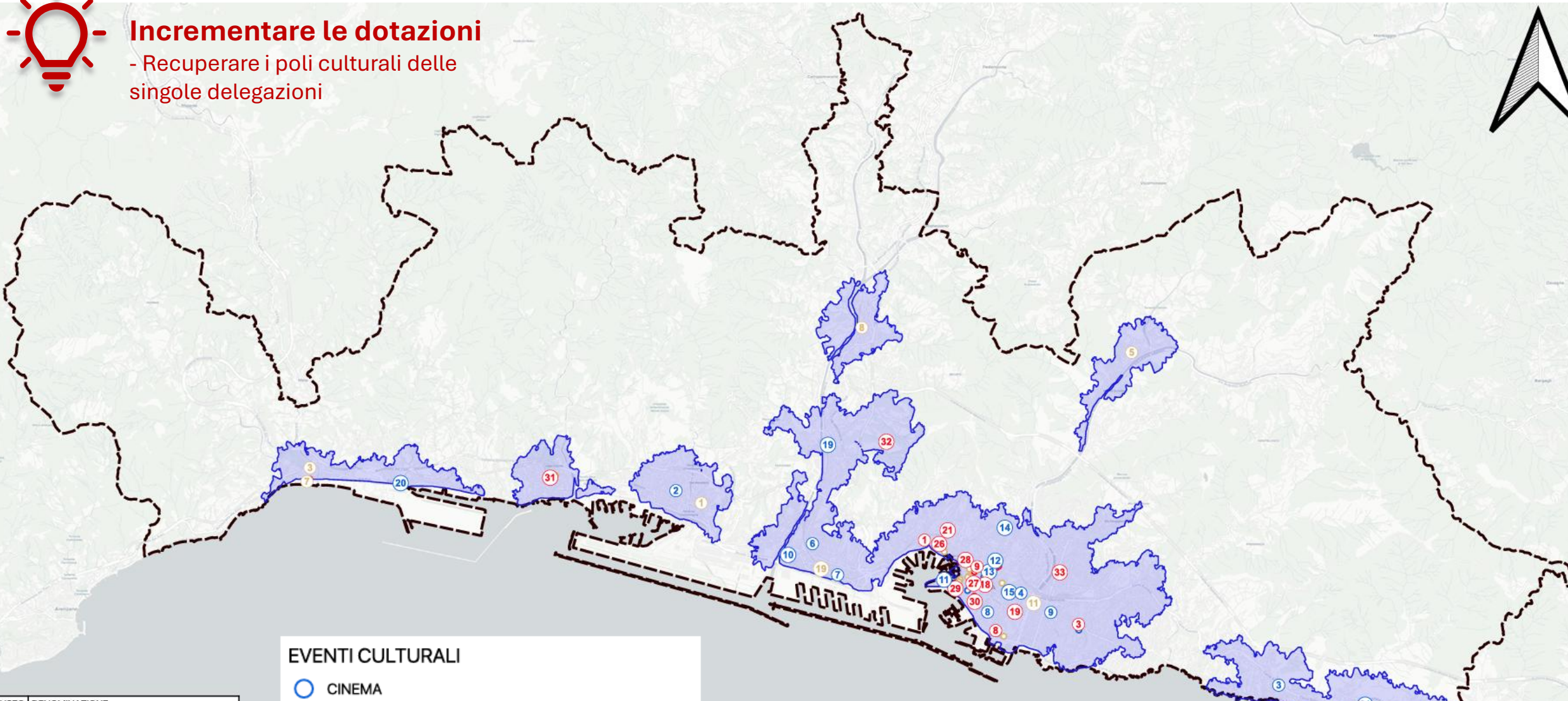


# Accesso agli Eventi Culturali in 15 minuti



## Incrementare le dotazioni

- Recuperare i poli culturali delle singole delegazioni



### EVENTI CULTURALI

○ CINEMA

○ MUSEO

○ TEATRO

■ Aree dalle quali si riescono a raggiungere luoghi di spettacoli culturali in 15 minuti con mezzi pubblici

MUSEO	DENOMINAZIONE
1	
2	
3	

**PUC GOA50**  
Piano Urbanistico Comunale per Genova 2050

Proposte di Microazioni di rammendo urbano



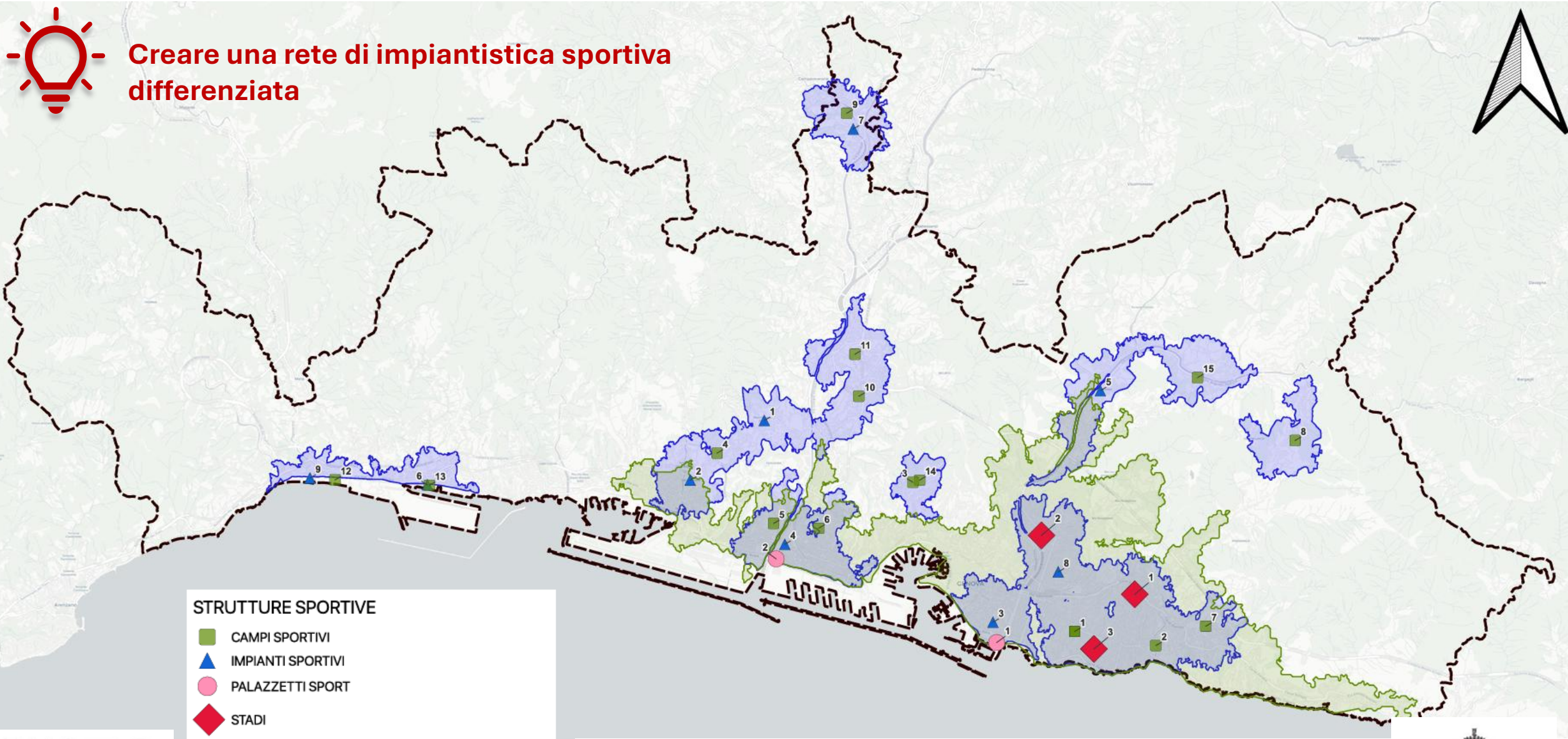
COMUNE DI GENOVA



# Accesso alle strutture per lo Sport in 15 minuti



**Creare una rete di impiantistica sportiva differenziata**

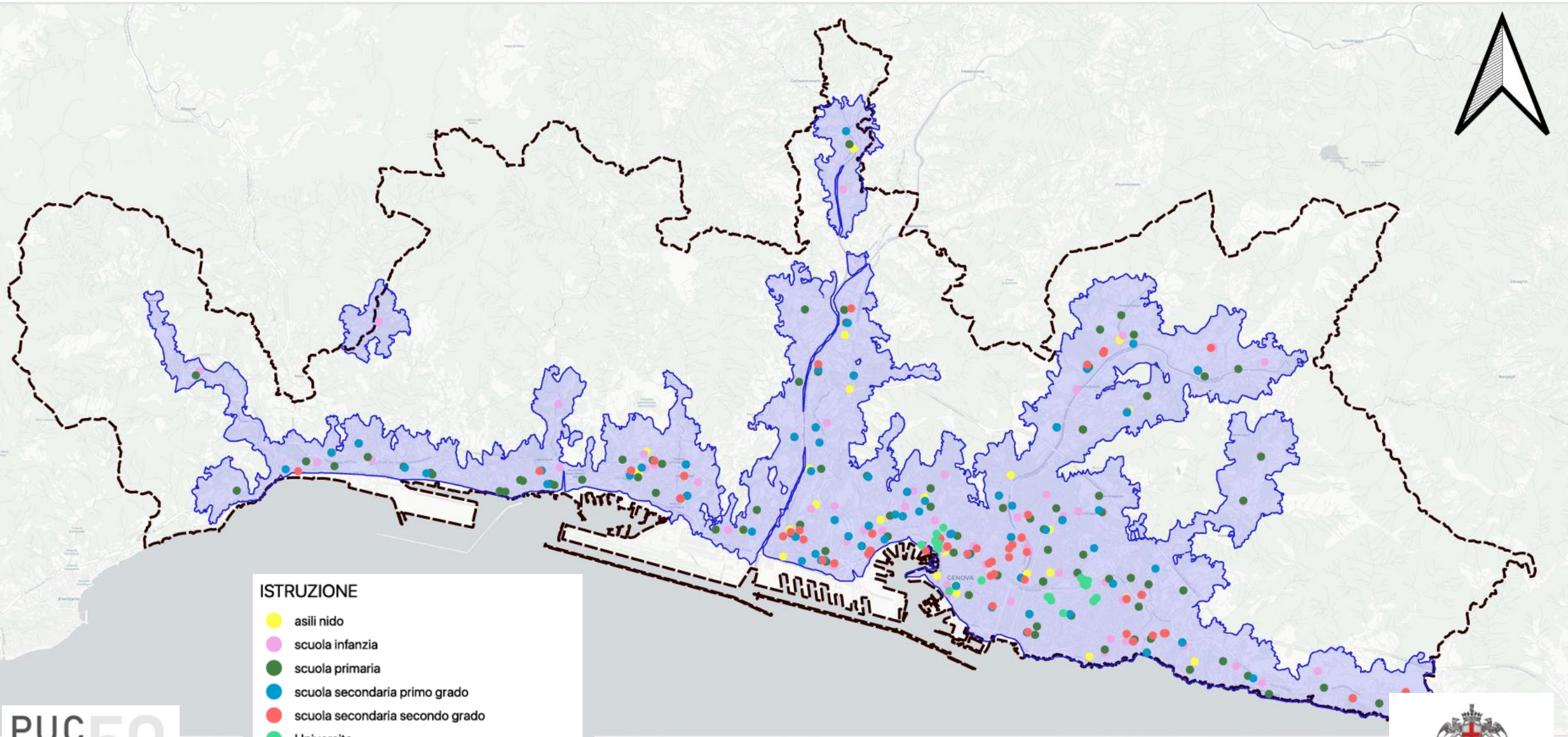


**STRUTTURE SPORTIVE**








- CAMPI SPORTIVI
- IMPIANTI SPORTIVI
- PALAZZETTI SPORT
- STADI
- Aree dalle quali si riescono a raggiungere le strutture sportive in 15 minuti con mezzi pubblici
- Aree dalle quali si riescono a raggiungere Stadi e Palazzetti sportivi in 30 minuti con mezzi pubblici



# Accesso ai Servizi Educativi in 15 minuti



## ISTRUZIONE

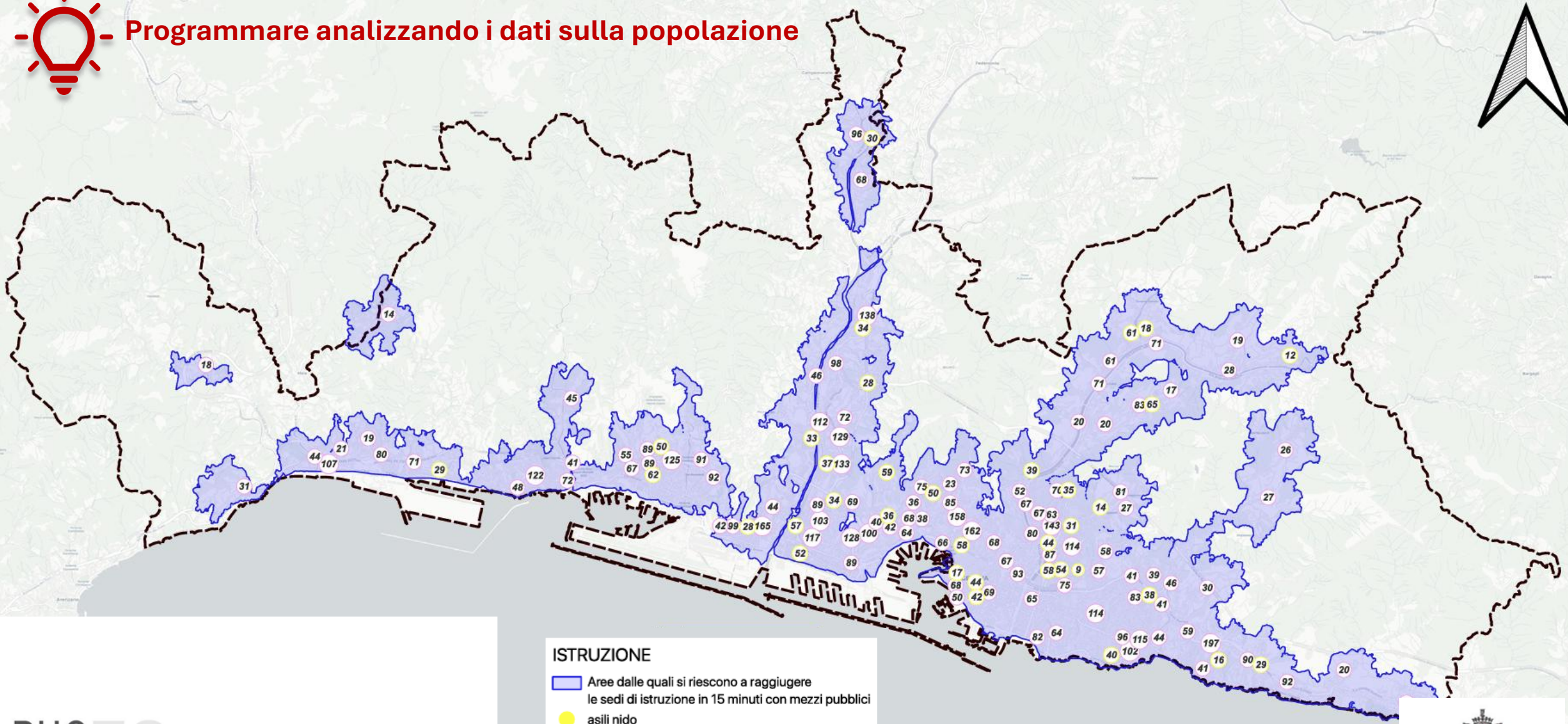
-  asili nido
-  scuola infanzia
-  scuola primaria
-  scuola secondaria primo grado
-  scuola secondaria secondo grado
-  Università
-  Aree dalle quali si riescono a raggiungere le sedi di istruzione in 15 minuti con mezzi pubblici






# Accesso ai Servizi Educativi 0 – 6 anni in 15 minuti



Programmare analizzando i dati sulla popolazione

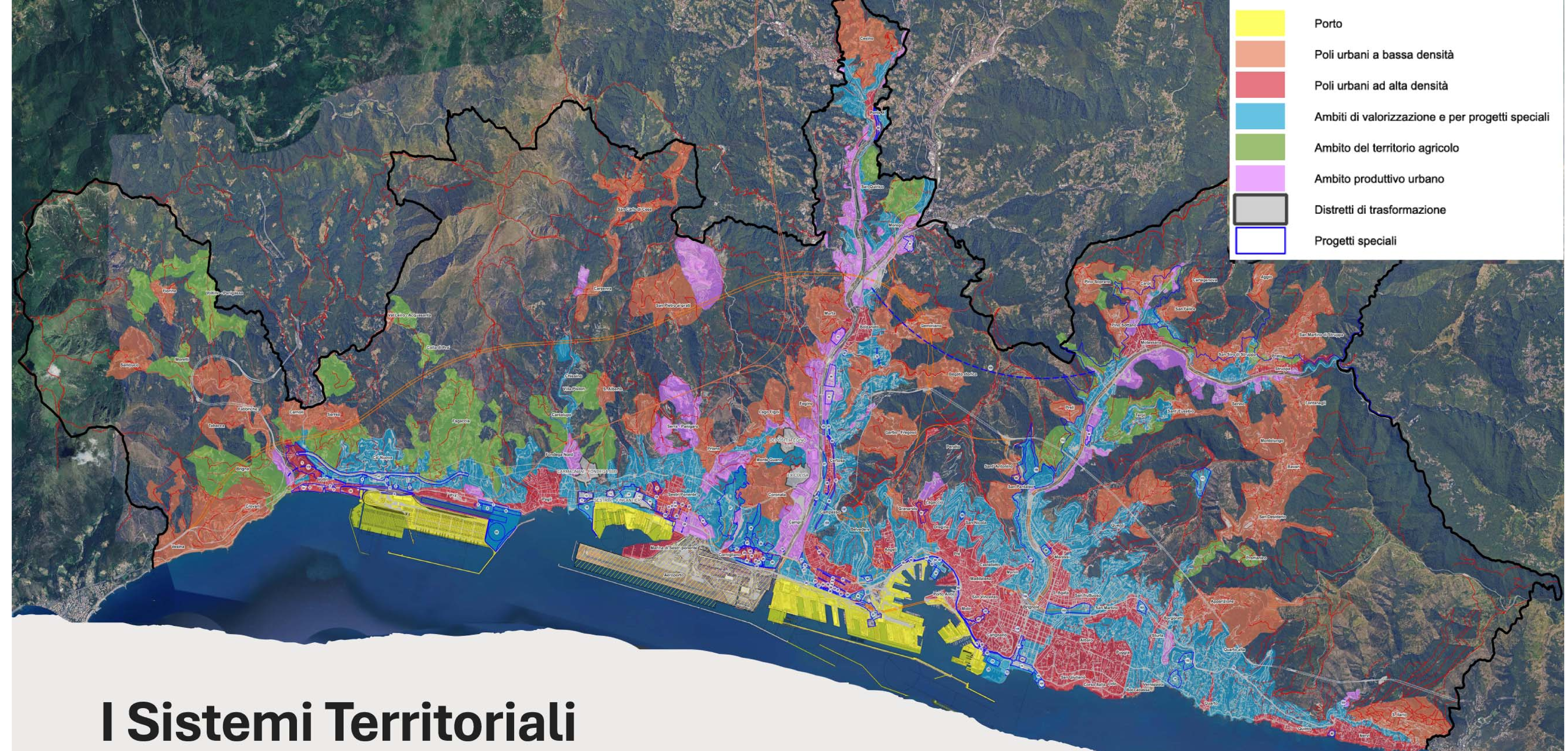


## ISTRUZIONE

-  Aree dalle quali si riescono a raggiungere le sedi di istruzione in 15 minuti con mezzi pubblici
-  asili nido
-  scuola infanzia

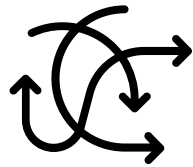
Proposte di Microazioni di rammendo urbano



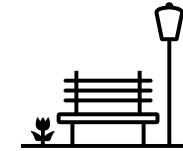


# I Sistemi Territoriali





**Connettere**



**Aggregare**

## **Una Città da 15 minuti attraverso la qualità dello spazio urbano**

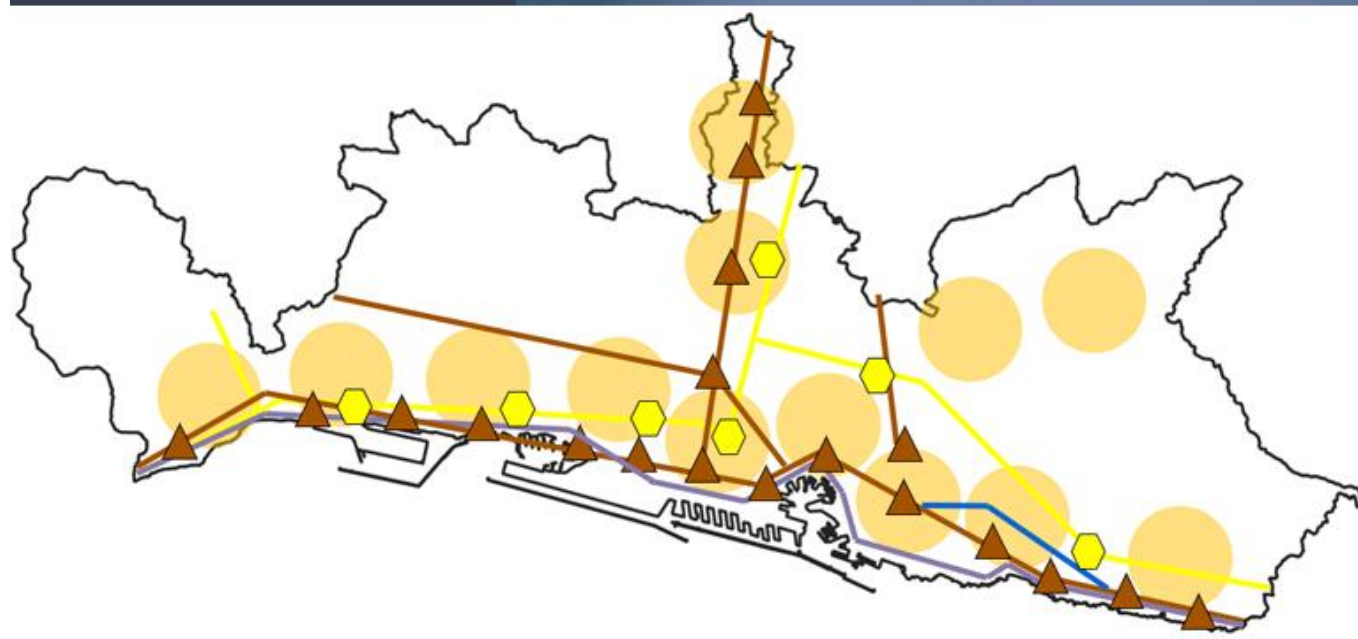


**Rigenerare**



**Diversificare**





Porto ed aeroporto costituiscono gli elementi principali del sistema infrastrutturale cittadino, ad essi si aggiungono importanti direttrici viaria e ferroviaria che attraversano il tessuto urbano lungo l'asse costiero ed inserendosi nelle due vallate principali

Tali direttrici si inseriscono nel tessuto urbano consentendo agevoli collegamenti tra parti di città, talvolta però costituiscono anche elemento di «divisione»

La nuova visione di città mira ad implementare e valorizzare i collegamenti affinché le infrastrutture non siano «barriere» ma elementi di connessione dello spazio urbano





— Rete ferroviaria

— Autostrada

— Corso Europa

— Strada litoranea

● Sottopassi

● Sovrappassi

Numerosi sono i sistemi di superamento delle barriere infrastrutturali esistenti, distinguibili per tipologia architettonica in sovrappassi e sottopassi



Via Campi 🚗



Via Villini Ambrogio Negrone 🚗 🚶



Via Serra Groppallo 🚶



Via F. S. Borghero 🚗 🚶





Via Campi 🚗





↪ Riordino dei sottopassi con allargamento delle corsie e realizzazione di adeguati percorsi pedonale e/o ciclabili









Via Villini Ambrogio Negrone  



-  Copertura verde di alcuni tratti della rete autostradale
-  Implementare i percorsi carrabili, pedonali e ciclabili di collegamento dei centri urbani



VALORIZZARE I COLLEGAMENTI





Via Serra Groppallo 

Valorizzazione di sottopassi pedonali attraverso opere di street art e installazione di pannelli

