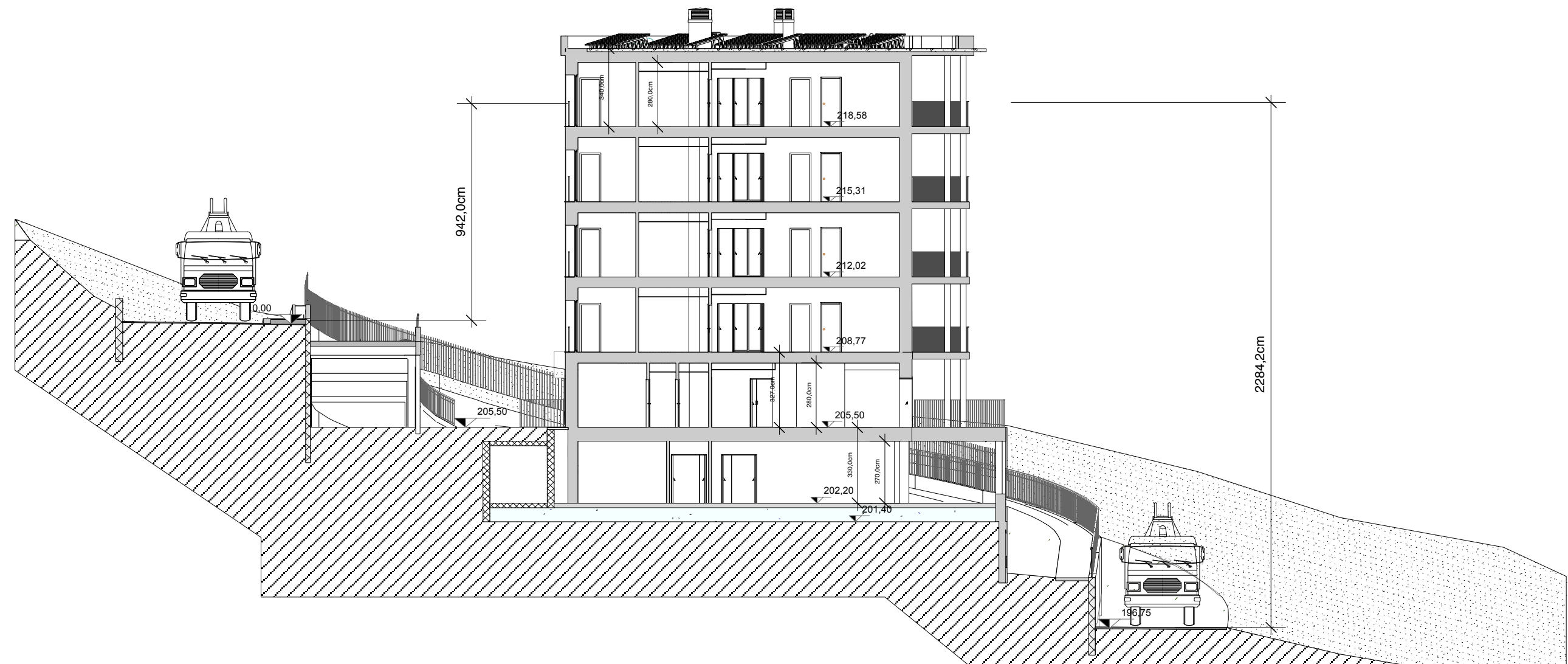
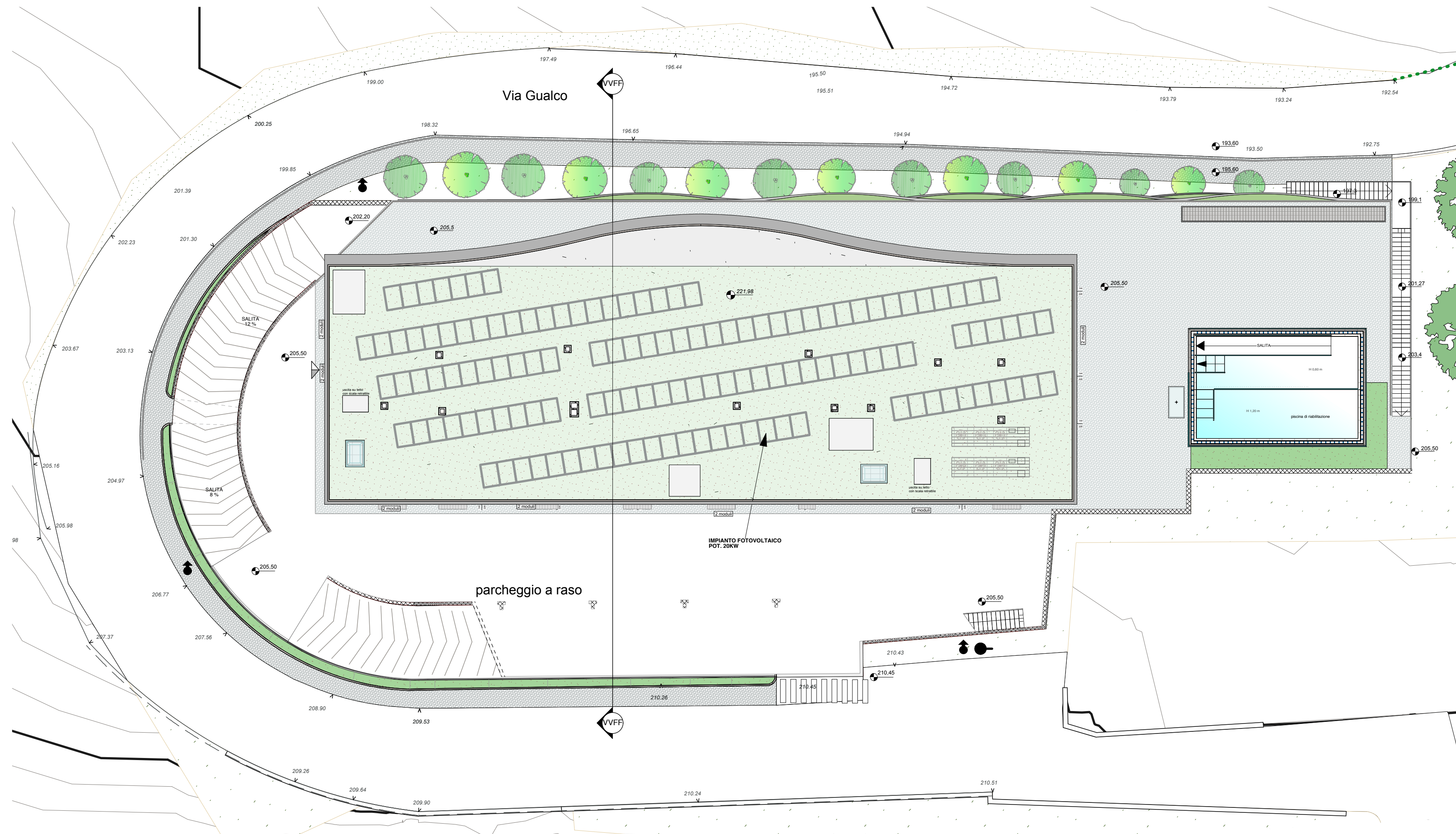


LOCALIZZAZIONE INTERVENTO
VIA GUALCO MUNICIPIO MEDIO PONENTE



SIMBOLOGIA DM 30/11/1983			
	PERCORSO D' USCITA		IMPIANTO AUTOMATICO DI RILEVAZIONE INCENDIO
	VERSO L'ALTO		LOCALE COPERTO DA IMPIANTO AUTOMATICO DI RILEVAZIONE GAS METANO
	ORIZZONTALE		LOCALE COPERTO DA IMPIANTO AUTOMATICO DI RILEVAZIONE FUMI
	VERSO IL BASSO		LOCALE COPERTO DA IMPIANTO AUTOMATICO DI RILEVAZIONE FUMI NEI CONTROSOFFITTI
	PORTA REI		QUADRO ELETTRICO QUADRI INTERRUTTORI SEGNALI IMPI. ELETTRICI GAS MEDICALI CONDIZIONAMENTO E VENTILAZIONE QUADRI INTERRUTTORI SEGNALI IMPI. ELETTRICI GAS MEDICALI RETE IDRICA ANTINCENDIO; SEPARATO DI RILEVAZIONE E ALLARME
	ESTINTORE PORTATILE		LUOGO SICURO
	IDRANTE A MURO		ILLUMINAZIONE DI EMERGENZA
	ATTACCO MOTOPIOMPA		PARETE REI 120" PARETE REI 180"
	IMPIANTO ALLARME		IDRANTE SOPRA SUOLO
	DISPOSITIVO APERTURA MANUALE AERAZIONI SCALE		



01	26/01/2018	PRESENTAZIONE
ORD.	DATA	MODIFICA
PROPONENTE E PROPRIETA' TATTI SRL Via XII Ottobre 2/2b Genova 16100 P.IVA E C.F. 01684580994 Fabio Federighi LEGALE RAPPRESENTANTE C.F. FDRFBA66P13D969I		FIRMA
PROGETTISTA STUDIO FERRARI & PARTNERS PROGETTIPERLASANITA' P.ZZA BALDINI 7 /33 16149 GENOVA tel. 0109410861 studioferrari.genova@tiscali.it		FIRMA E TIMBRO
Comando Provinciale Vigili del Fuoco di Genova		ARCH. FULVIO FERRARI COD. GE01606A00186
PROGETTO Realizzazione di nuova Residenza Protetta per Anziani 120PL Via Gualco Genova Struppa		PRATICA N. 121667
OGGETTO TAVOLA Localizzazione intervento - Planimetria generale - Sezione AA		NUMERO TAVOLA 01
DATA	26/01/2018	FILE
SCALA	1:200	