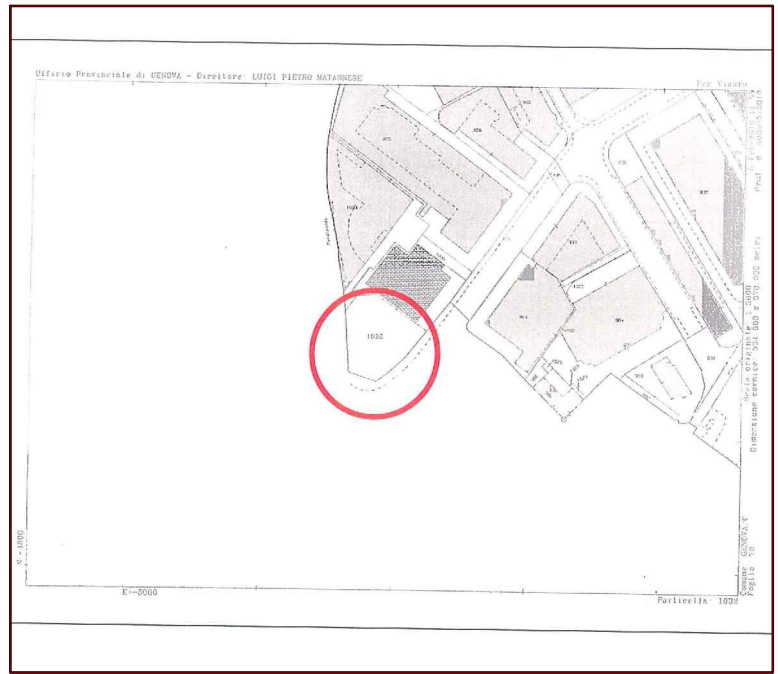
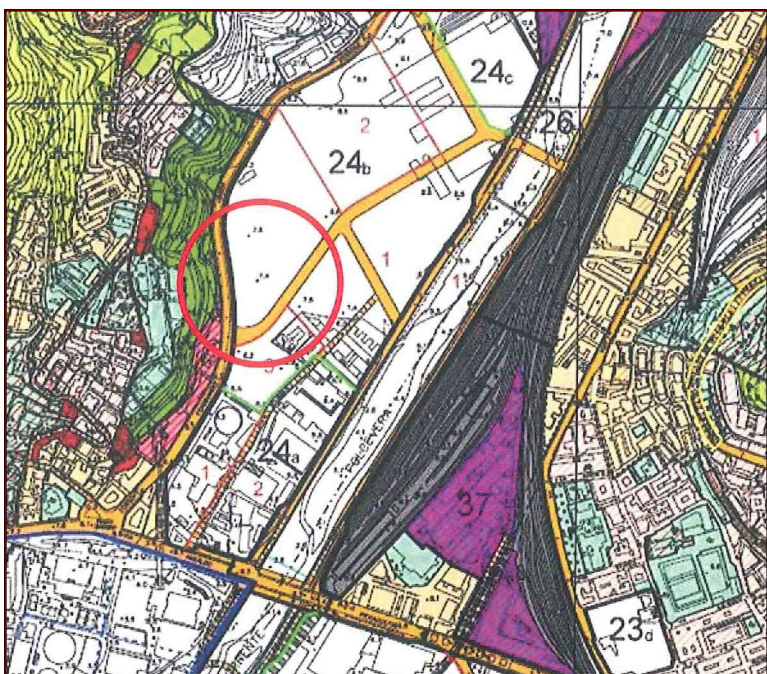


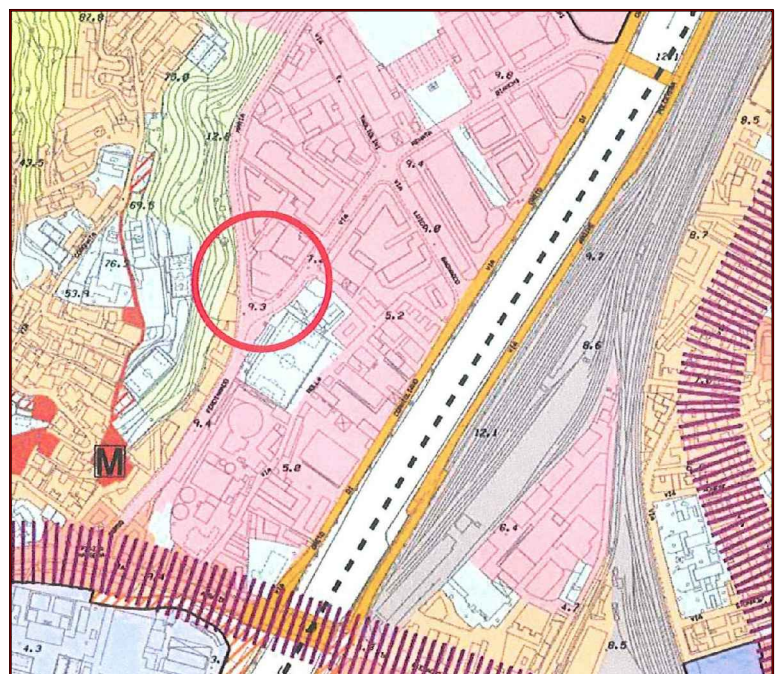
STRALCIO TOPONOMASTICA



STRALCIO CATASTALE: N.C.T. - Sez. Ge/C - Figlio 78 - Part. 1032



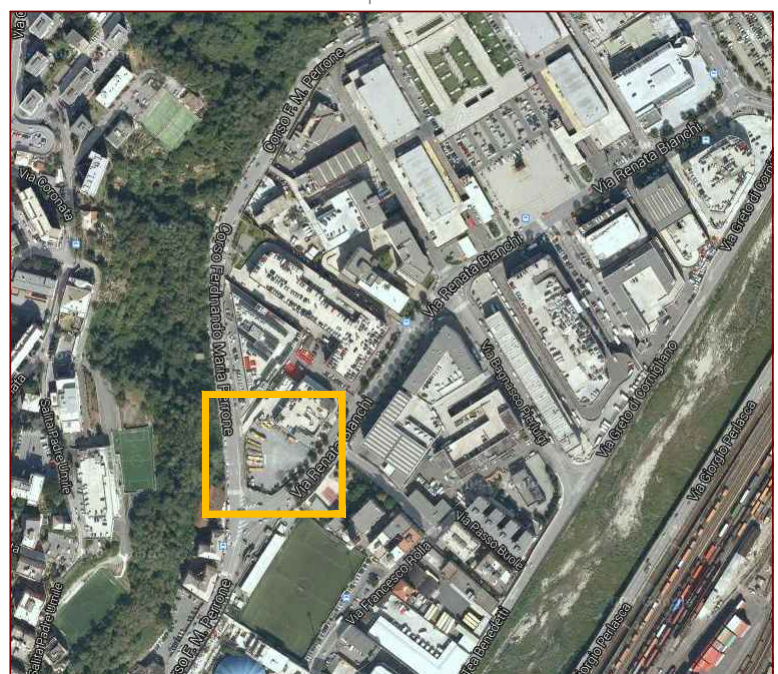
STRALCIO P.U.C. 2000 - Aggiornam. PROV. DIR. n° 524 del 28.1.2011
DISTR. AGGREGATO n° 24b - SUBSETTORE -1-



STRALCIO Prog. Prel. P.U.C. 2011 - ADOTTATO con D.C.C. n° 92/2011
AR-PU Ambito di Riqualificazione Urbanistica Produttivo - Urbano

- LOTTO di INTERVENTO:	MQ.: 2.560 ~
- S.A. di PROGETTO:	MQ.: 4.080~ (8.381~)
- P. Terra	MQ.: 1.580 ~
- P. Primo	MQ.: 1.750 ~
- P. Secondo	MQ.: 750 ~
- Sup. COMMERCIALE	MQ.: 3.105~
- Sup. MAGA+SERVIZI+UFFICI	MQ.: 840~
I.U.I = 1,6 (3,3~)	
- PARCHEGGI RICHIESTI :	
- COMMERCIALE S.N.V. = 3.105 x 0.75	= Mq.: = 2.330~
- COMMERCIALE P.A. = 3.105 x 0.03	= Mq.: = 93~
- PRODUTTIVO S.A. = 840 x 35%	= Mq.: = 294~
- PARCHEGGI PROGETTO :	
- COMMERCIALE	= Mq.: = 3.260~
- COMMERCIALE	= Mq.: = 126~
- PRODUTTIVO	= SODISFATTI
- STANDARD da MONETIZZARE:	
- 80% della S.A. = 4.080 x 80%	= MQ.: 3.264~

DATI RIASSUNTIVI e DI MASSIMA dello STUDIO (DA VERIFICARE)



VISTA AEREA DELL'AREA

