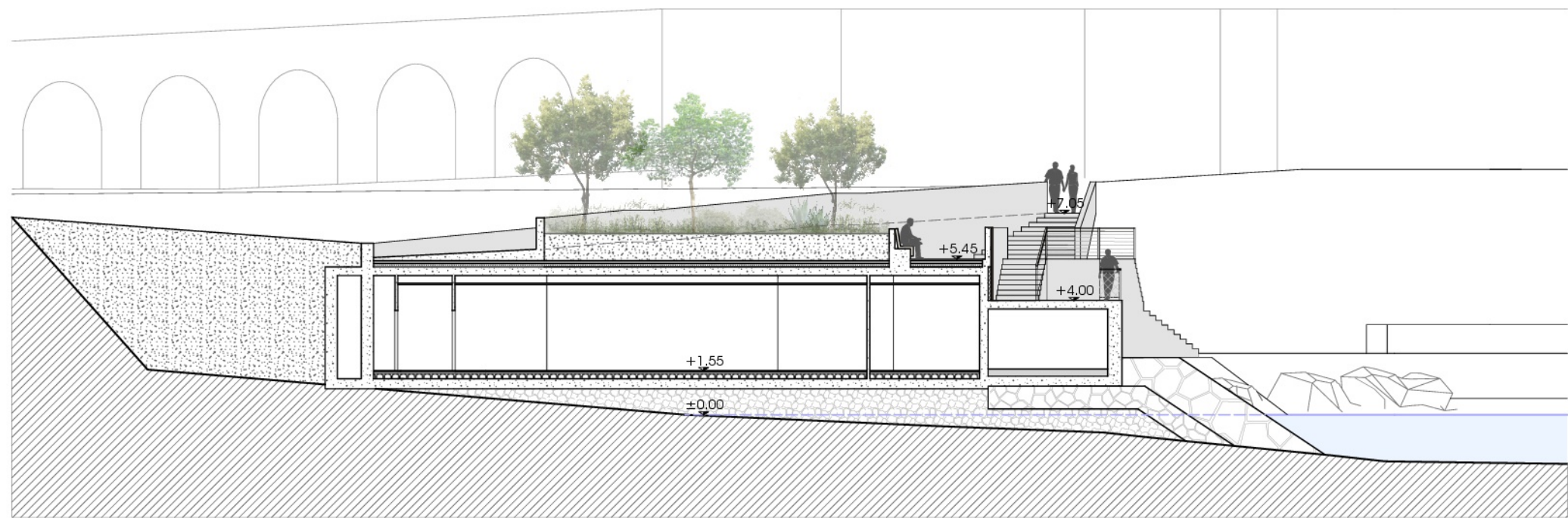
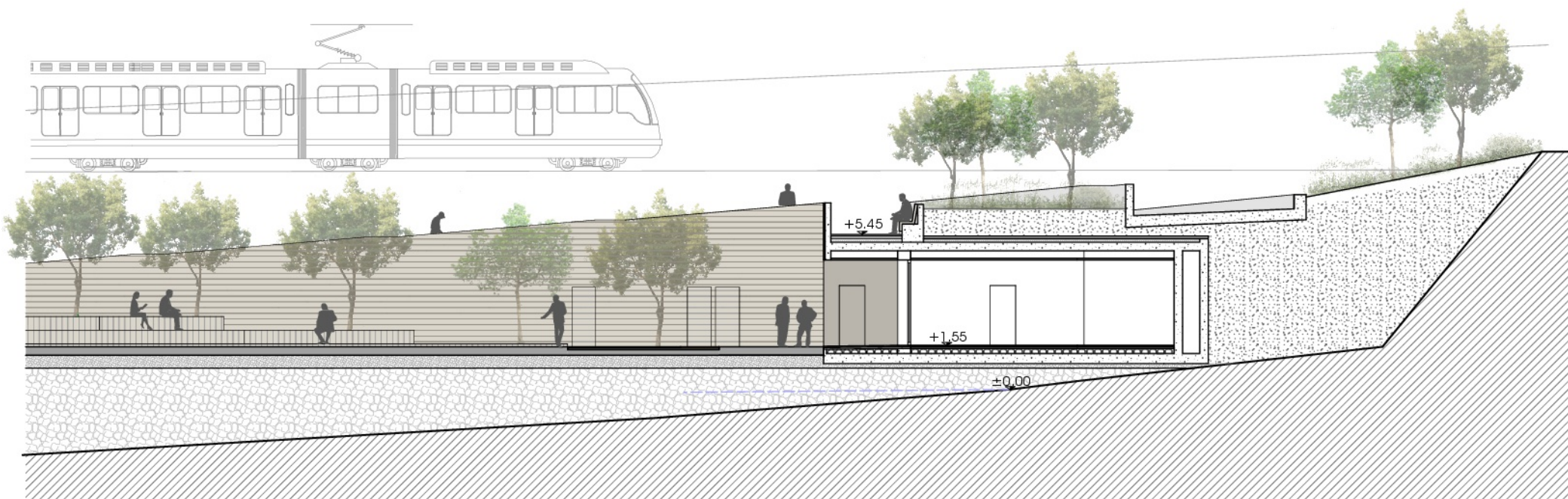


PROSPETTO SUD scala 1:200



SEZIONE A-A scala 1:200



SEZIONE B-B scala 1:200

Revisione	Data	Oggetto	Redatto	Controllato	Verificato	Approvato
0	Mag. 2023	Prima Emissione				

Committente

BAGNI CASTELLUCCIO S.p.a.

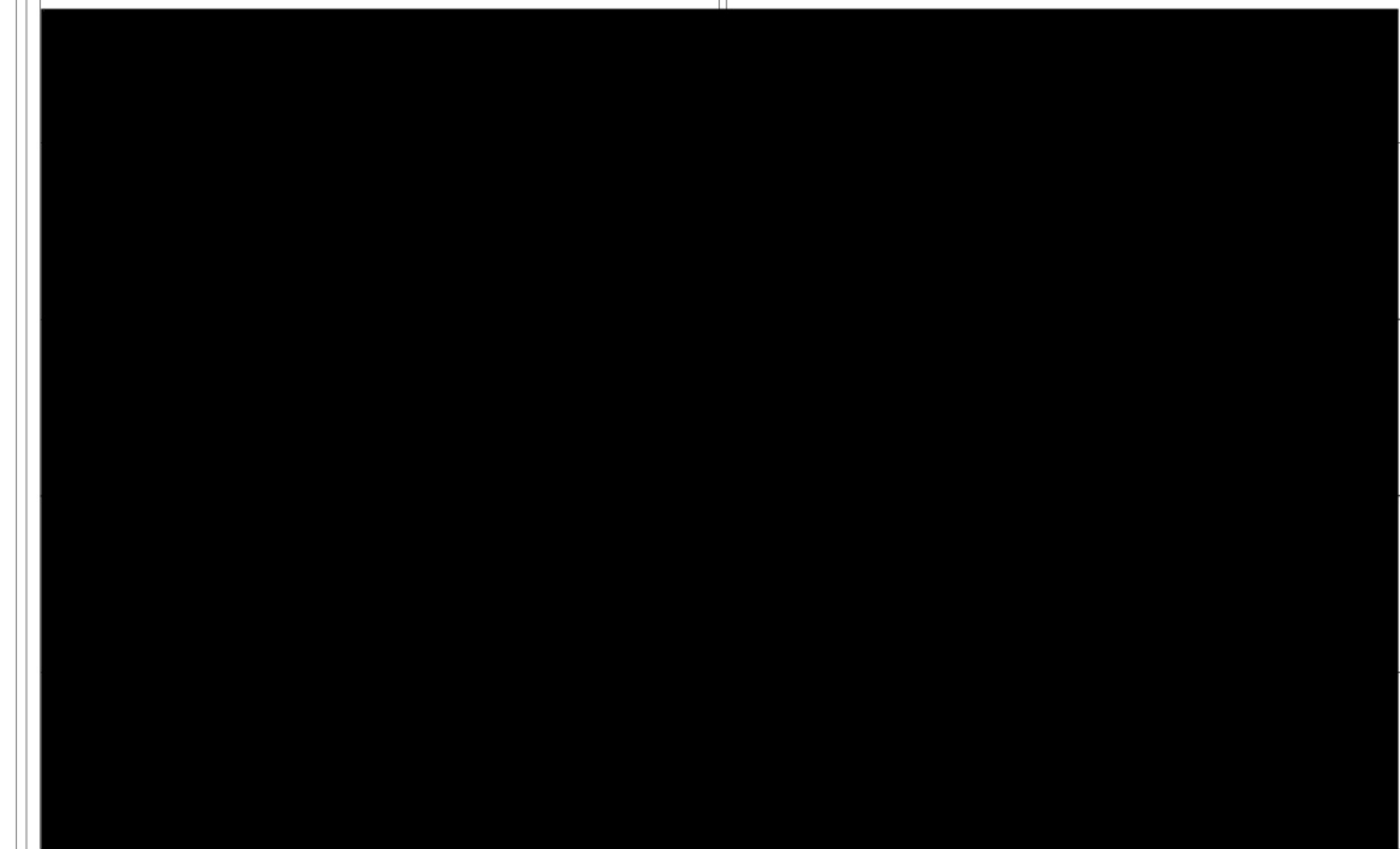
Sede Legale: Via Fieschi, 3/17 - 16121 - Genova
 Tel. +39 0106121111
 e-mail: castelluccio@fastwebnet.it
 Part. IVA: 02218930101



COORDINAMENTO PROGETTAZIONE

Progetto Architettonico

Progettazione Opere Marittime



Intervento/Opera

Realizzazione di una struttura dedicata alla nautica da diporto a Genova Pegli procedimento previsto dal D.P.R. 2/12/1997 n. 509
 PROGETTO URBANISTICO OPERATIVO (P.U.O.)

Scala

1/200

Data

08
Maggio
2023

Oggetto della tavola

**AREA LEVANTE - PROSPETTI E SEZIONI
 SITUAZIONE DI PROGETTO**

Tavola N°

**PUO-AR-PR-
 022-0**

Livello Progettazione