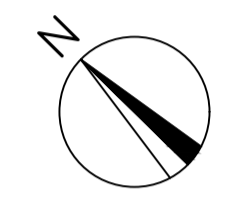


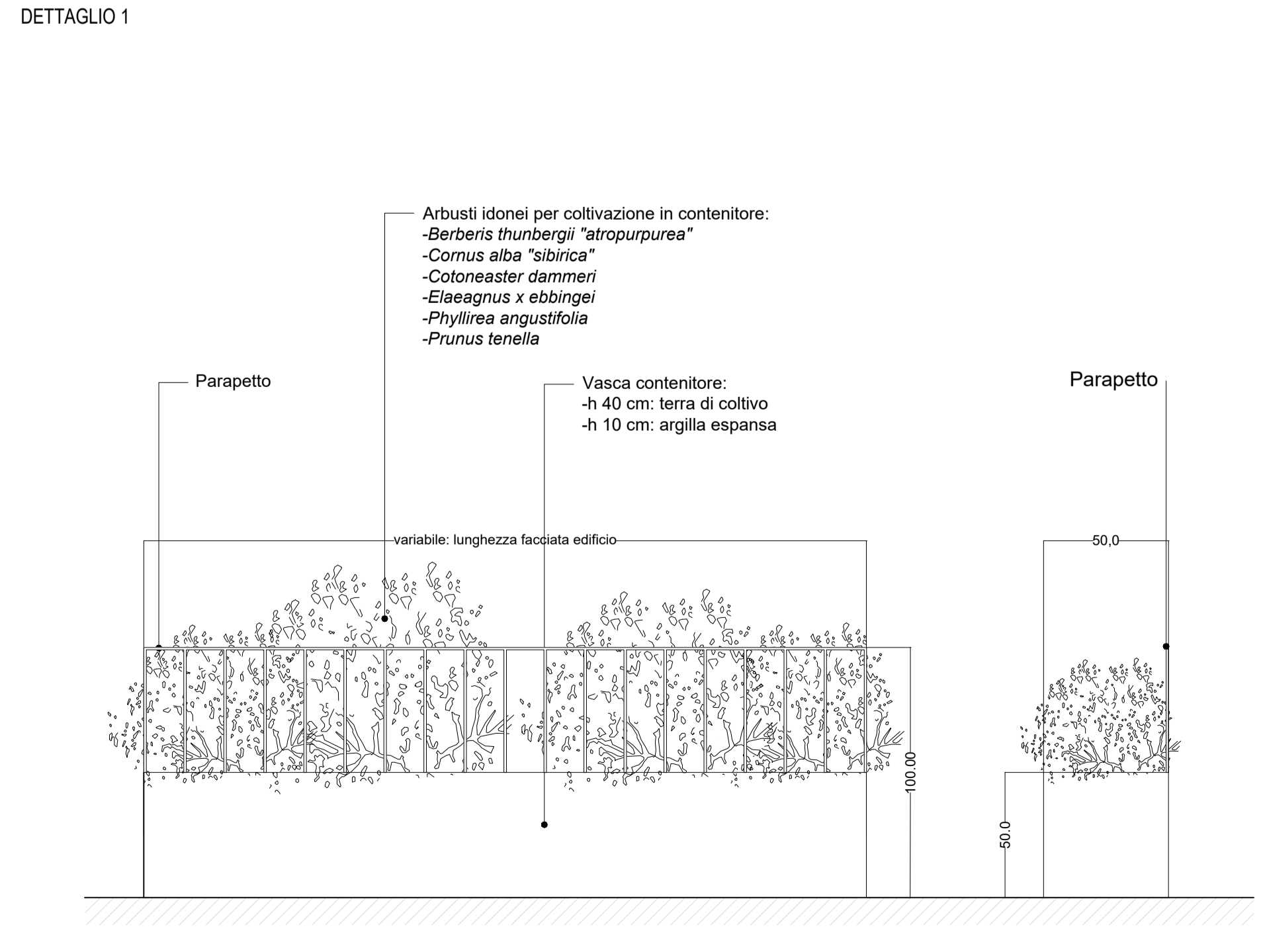
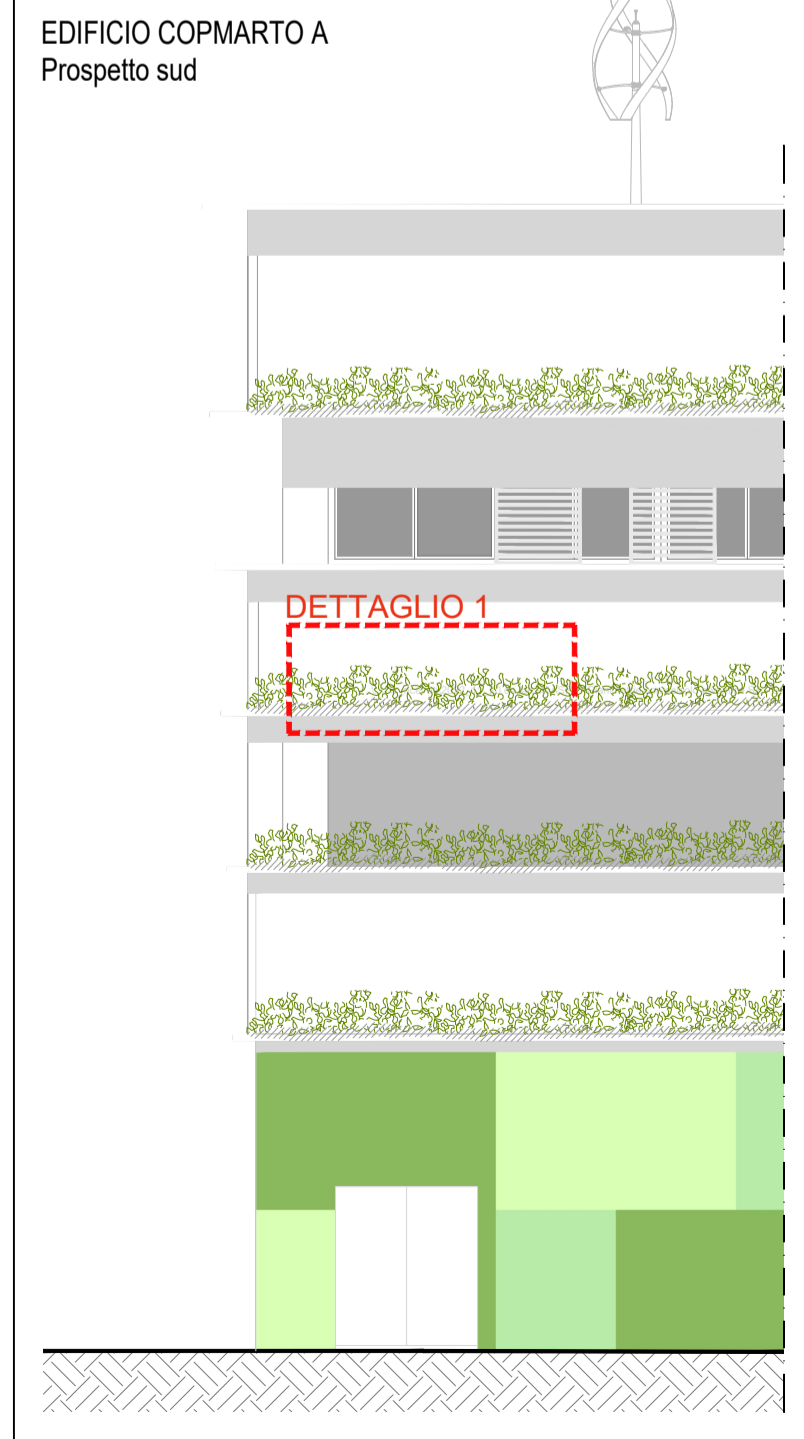
- LEGENDA**
- Perimetro PUO
  - Confine di proprietà Arrow Diagnostic S.r.l. - Comparto B
  - Confine di proprietà Talea S.p.a. - Comparto A
  - Parete lato sud edificio Comparto A
- VEGETAZIONE COPERTURA**
- Tetto verde realizzato con stuoie precoltivate a *Sedum spp.*
  - Siepe arbustiva di *Lavandula officinalis*
  - Siepe arbustiva di *Rosmarinus prostratus*



**VEGETAZIONE COPERTURA  
ARBUSTI e TAPPEZZANTI**



*Lavandula officinalis*      *Rosmarinus prostratus*      *Sedum*



**VEGETAZIONE IN VASCHE CONTENITORE  
ARBUSTI**



**COMUNE DI GENOVA**

Progetto **PROGETTO URBANISTICO OPERATIVO (P.U.O)**  
*Ambito con Disciplina Urbanistica Speciale n.72*

**RIQUALIFICAZIONE AREA "EX ESAOTE"**

Oggetto **SCELTE VEGETAZIONALI COPERTURA E PARETE VERDE  
EDIFICIO COMPARTO A**

Tavola	Scala	Data
LD03a	1:500    1:20	Novembre 2022

Soggetto proponente - proprietario:

**TALEA S.p.A. con Socio Unico**  
 SEDE LEGALE: Corso Ricci n. 211R - SAVONA (SV)  
 SEDE AMMINISTRATIVA: via Val Lerone n. 30 - GENOVA (GE)  
 C.F.P.IVA: 02535130963

**TALEA** Soc. di Gestione Immobiliare s.p.a.  
 Sede Legale: SAVONA - Corso A. Ricci, 211 R  
 Sede Amministrativa: ARENZANO (GE) - Via Val Lerone, 30  
 C.F.: 02535130963 - P.I.: 01254800095

Landscape design

**dodi moss**  
 DODI MOSS S.r.l.  
 Piazza San Marcellino, 6  
 16123 Genova  
 tel. +39 0102759057  
 info@dodimoss.eu

Architetto - Paesaggista Egizia Gasparini  
 Architetto Valentina Dallaturca  
 Dott. Agr. Ettore Zauli

PRIMA EMISSIONE	DALLATURCA	GASPARINI	GASPARINI
NOVEMBRE 2022			