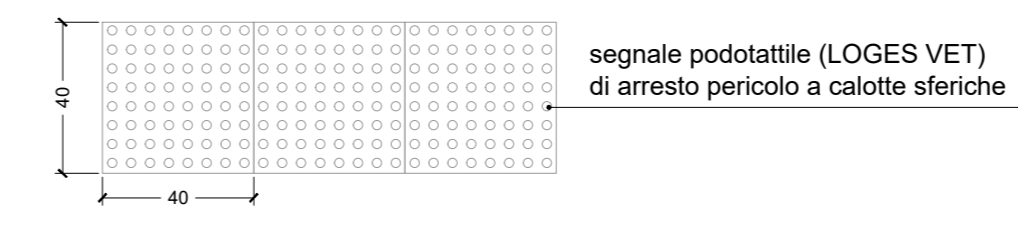
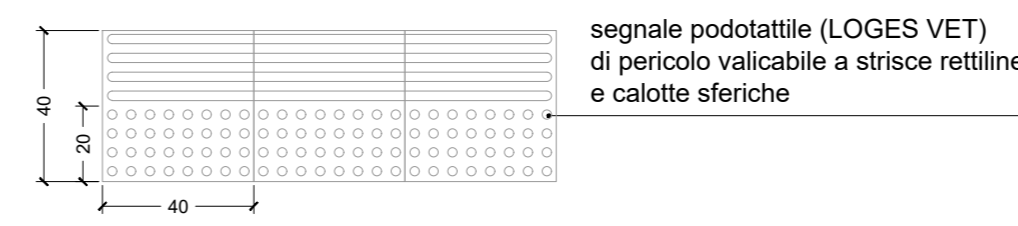


planimetria
scala 1:500

LG1_LOGES ARRESTO
in ceramica



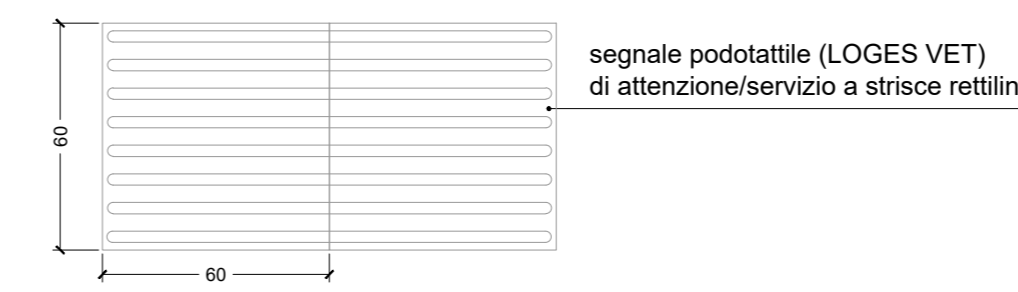
LG2_LOGES PERICOLO VALICABILE
in ceramica



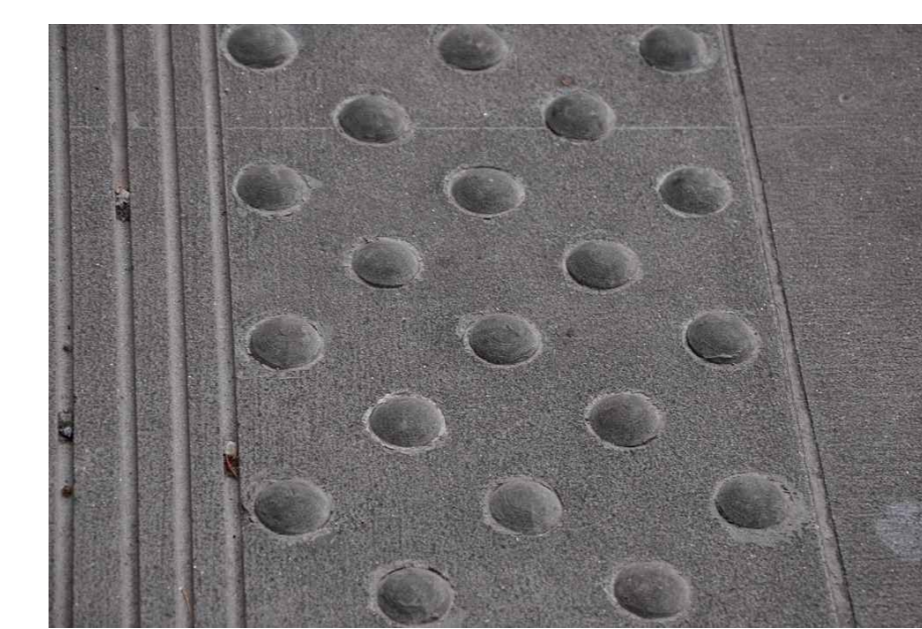
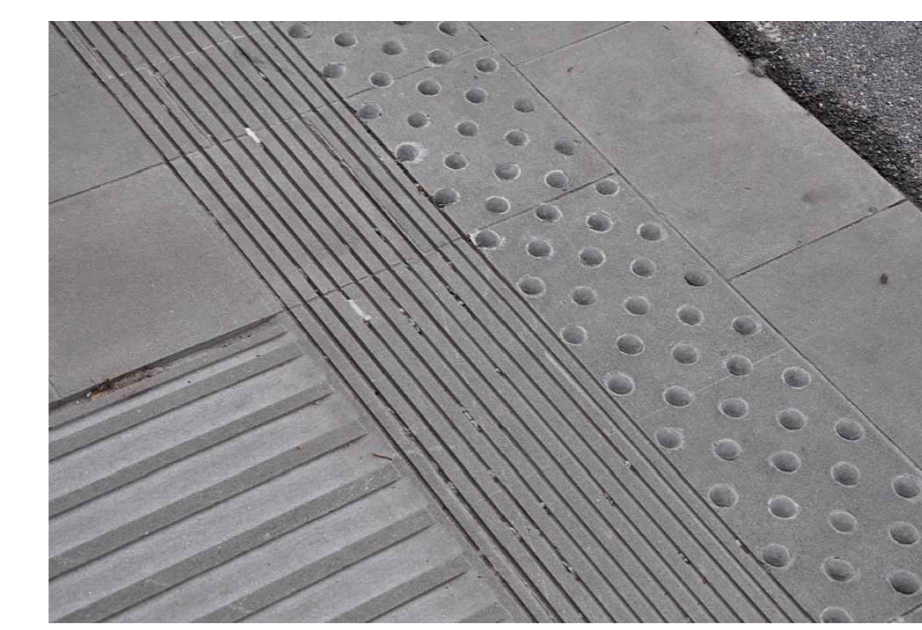
LG3_LOGES ATTENZIONE SERVIZIO
in ceramica
LG3a_LOGES ATTENZIONE SERVIZIO
in pietra ferasata



LG4_LOGES DIREZIONE RETTILINEA
in ceramica
LG4a_LOGES DIREZIONE RETTILINEA
in pietra ferasata



Immagini di riferimento
LOGES VET in pietra ferasata
Installazione presso Azienda Ospedaliera Careggi a Firenze



LEGENDA

- Perimetro PUO
- Confine di proprietà Arrow Diagnostic S.r.l. - Comparto B
- Confine di proprietà Talea S.p.a. - Comparto A

PORTATORI DI INVALIDITA' MOTORIA

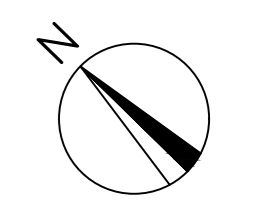
L'area pedonale risulta per la maggiorparte complanare e le rampe di raccordo presenti sui percorsi pedonali hanno pendenza < 8%

- ▲ raccordo con rampa tra area pedonale e carrabile - pendenza < 15%

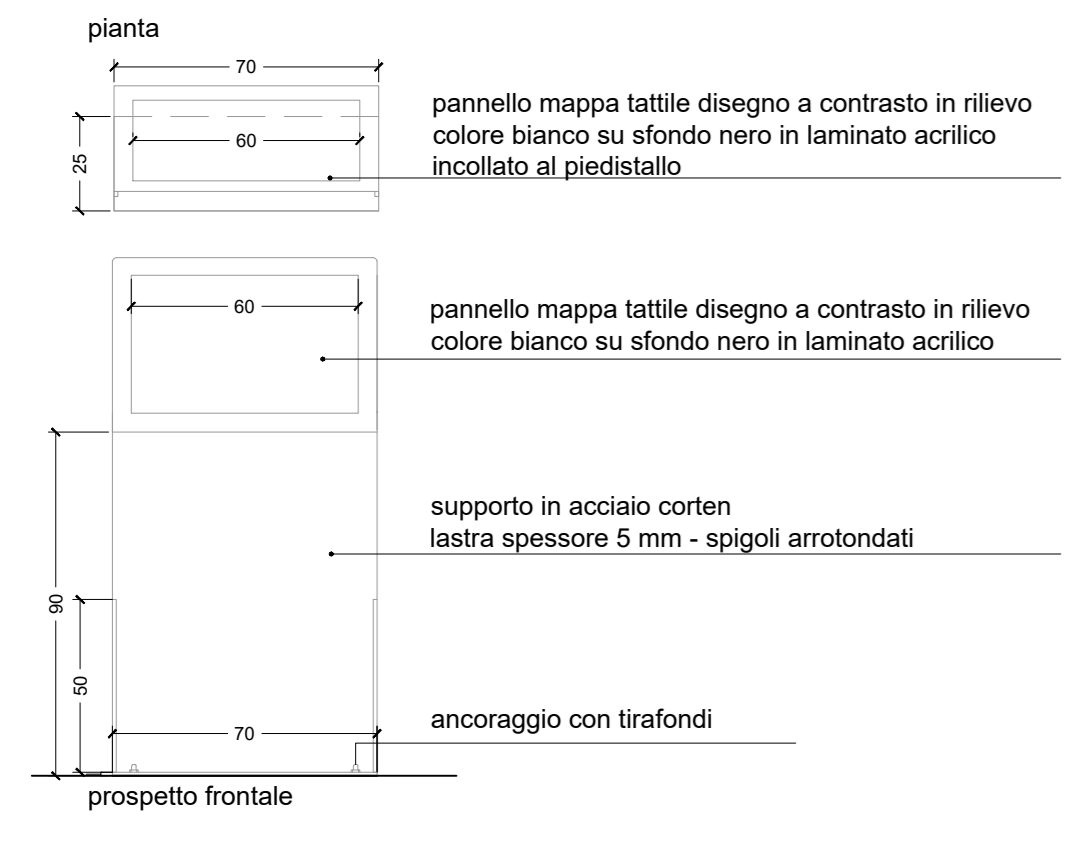
PORTATORI DI INVALIDITA' VISIVA

SEGNALI PODOTATTILI (vedi tavola abbattimento barriere architettoniche)

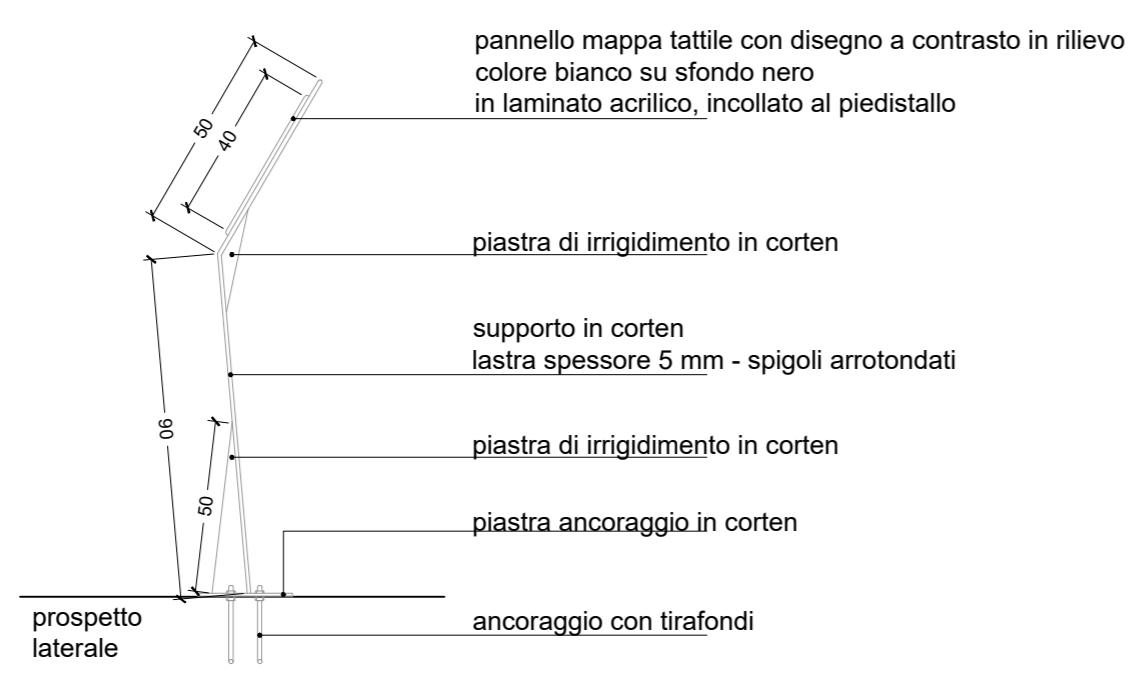
- **LG1** segnale podotattile (LOGES VET) di arresto pericolo a calotte sferiche in ceramica
- **LG2** segnale podotattile (LOGES VET) di pericolo valicabile a strisce rettilinee e calotte sferiche in ceramica
- **LG3** segnale podotattile (LOGES VET) di attenzione/servizio a strisce rettilinee in ceramica
- **LG3a** segnale podotattile (LOGES VET) di attenzione/servizio a strisce rettilinee in pietra ferasata
- **LG4** segnale podotattile (LOGES VET) di direzione rettilinea a strisce rettilinee in ceramica
- **LG4a** segnale podotattile (LOGES VET) di direzione rettilinea a strisce rettilinee in pietra ferasata
- **A5** mappa tattile



A5_MAPPA TATTILE



prospetto frontale
scala 1:20



prospetto laterale

COMUNE DI GENOVA

Progetto
PROGETTO URBANISTICO OPERATIVO (P.U.O.)
Ambito con Disciplina Urbanistica Speciale n.72

RIQUALIFICAZIONE AREA "EX ESAOTE"

Oggetto
SUPERAMENTO BARRIERE ARCHITETTONICHE:
planimetria e dettagli

Tavola	Scala	Data
LD05	1:500 1:20	Novembre 2022

Soggetto proponente - proprietario:

TALEA S.p.A. con Socio Unico
SEDE LEGALE: Corso Ricci n. 211R - SAVONA (SV)
SEDE AMMINISTRATIVA: via Val Lerone n. 30 - GENOVA (GE)
C.F.P.IVA: 02535130963

TALEA Soc. di Gestione Immobiliare s.p.a.
Sede Legale: SAVONA - Corso A. Ricci, 211 R
Sede Amministrativa: ARENZANO (GE) - Via Val Lerone, 30
C.F.: 02535130963 - P.I.: 0125480095

Architetto - Paesaggista Egizia Gasparini
Architetto Valentina Dallaturca
Dott. Agr. Ettore Zauli

REV.	MESSO PER	REDAZIONE	CONTROLLATO	APPROVATO	DATA
04	AGGIORNAMENTO PROGETTO	DALLATURCA	GASPARINI	GASPARINI	NOVEMBRE 2022
03	AGGIORNAMENTO PROGETTO	DALLATURCA	GASPARINI	GASPARINI	GIUGNO 2018