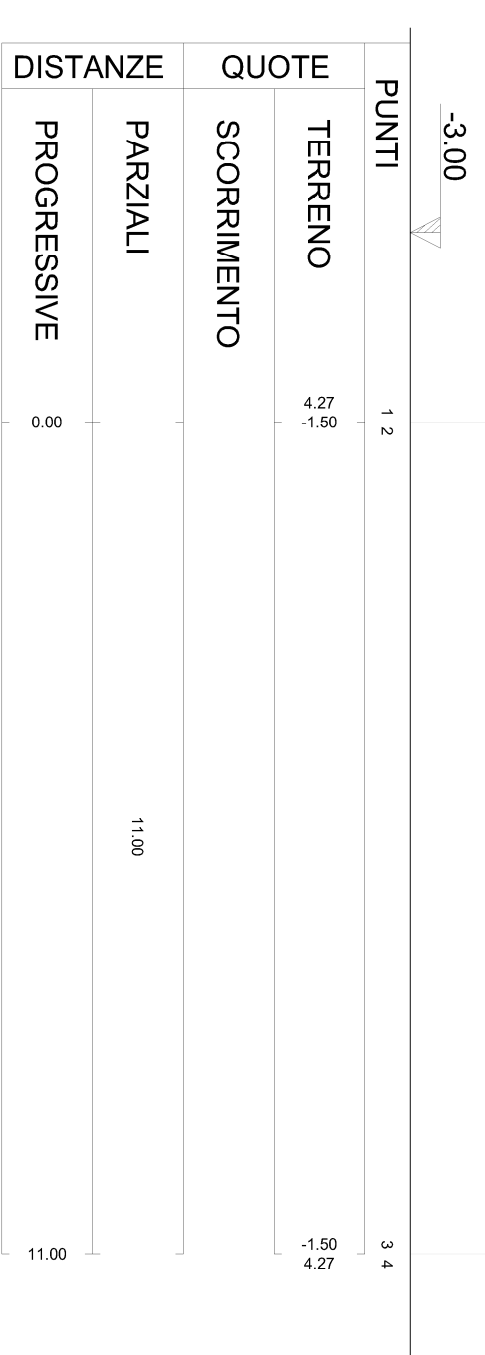
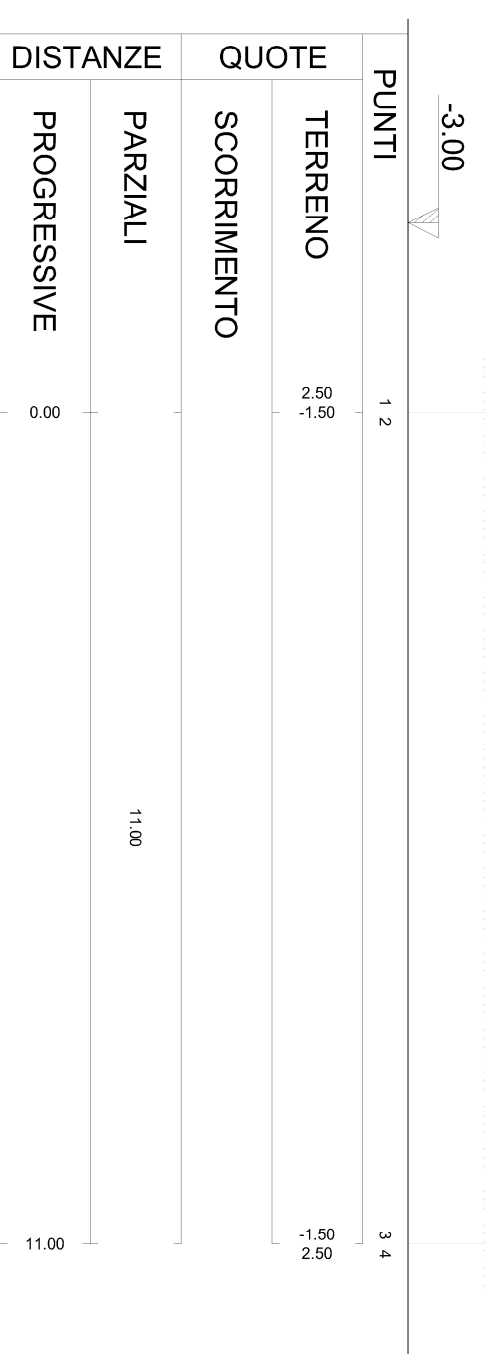
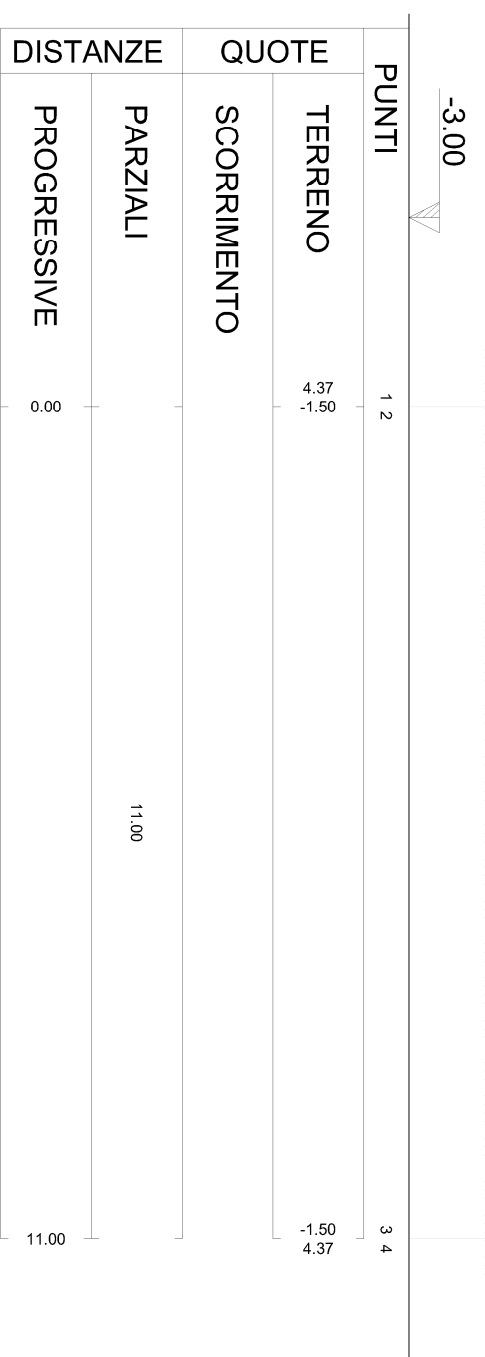
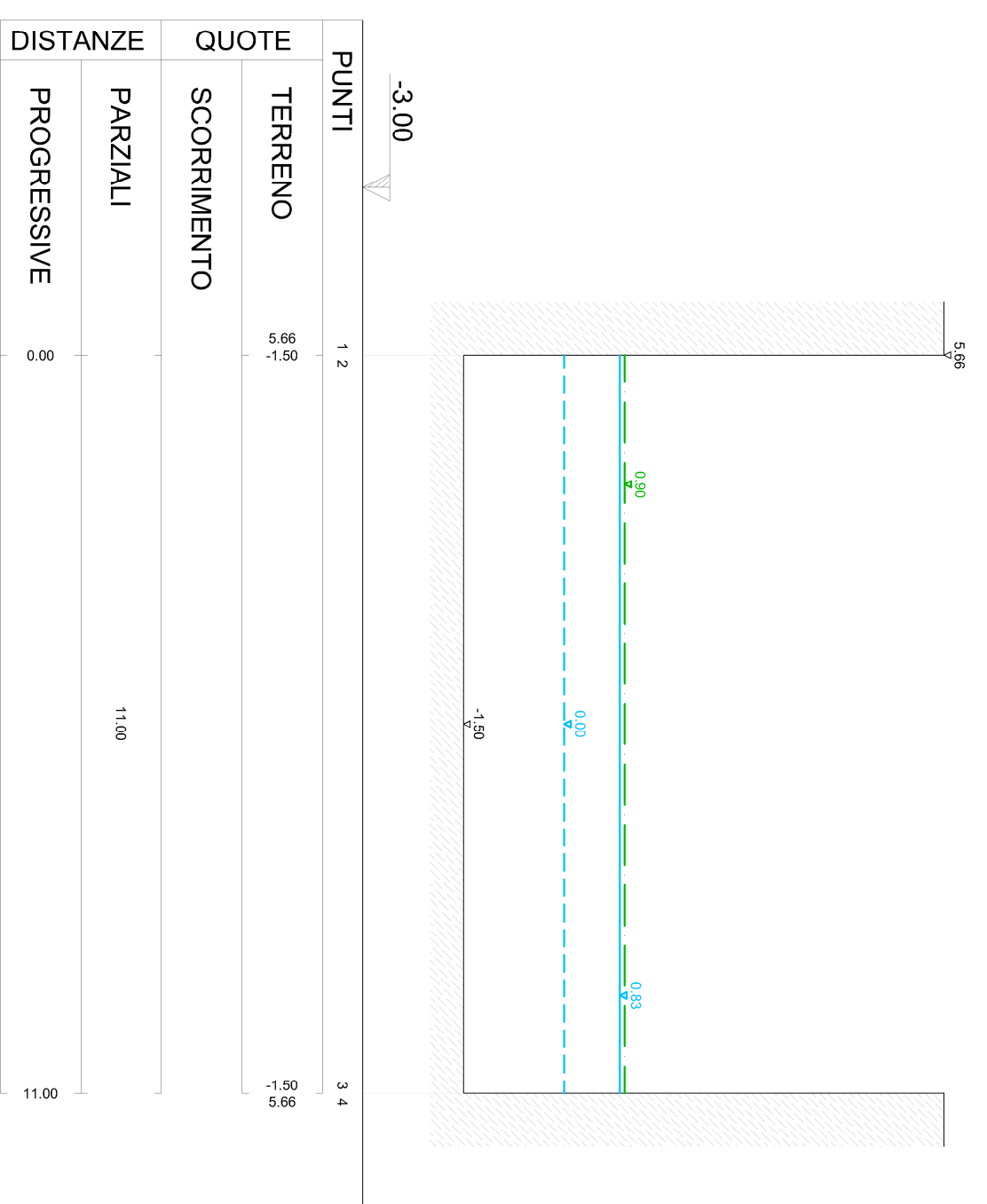


SEZIONE 27

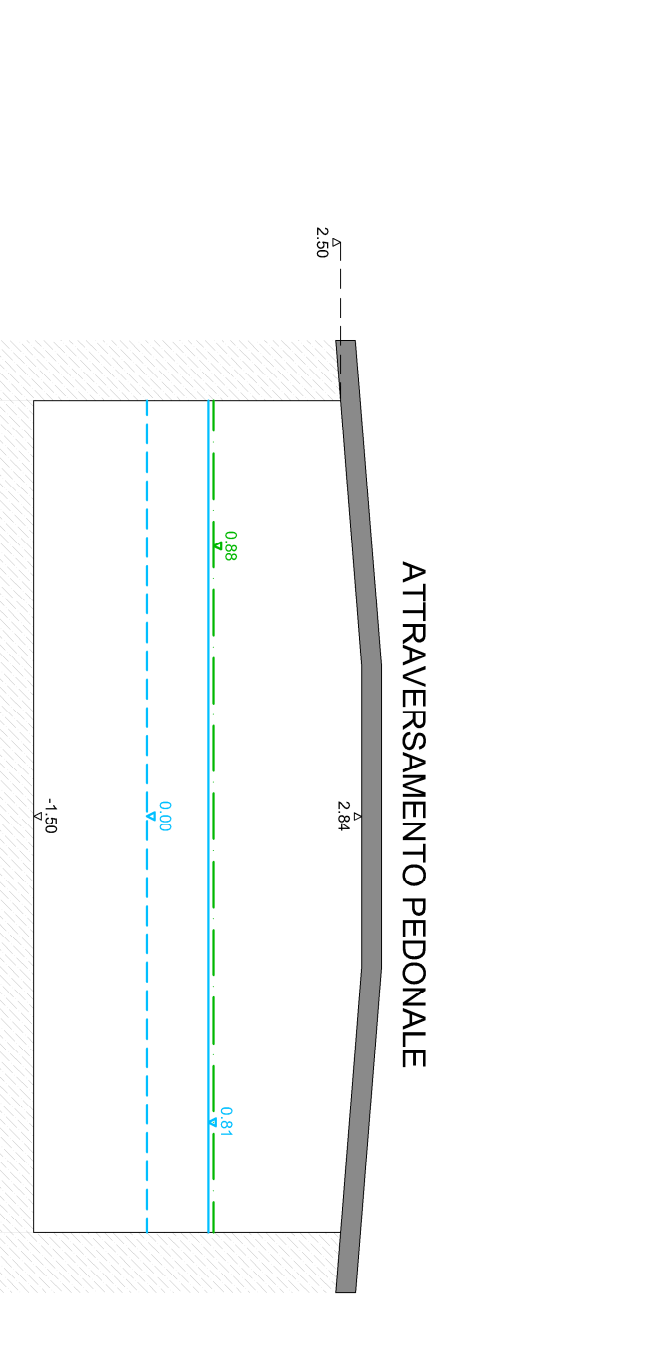


SEZIONE 27.9

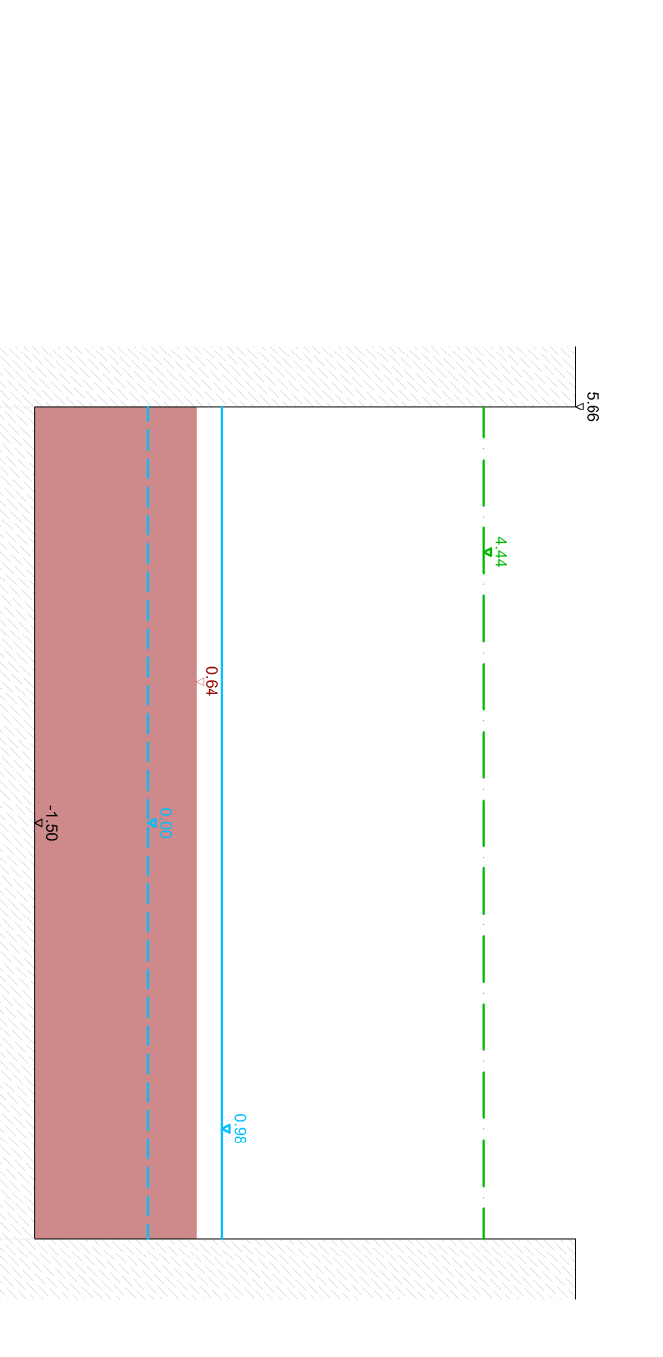
SEZIONE 28

SEZIONE 29.9

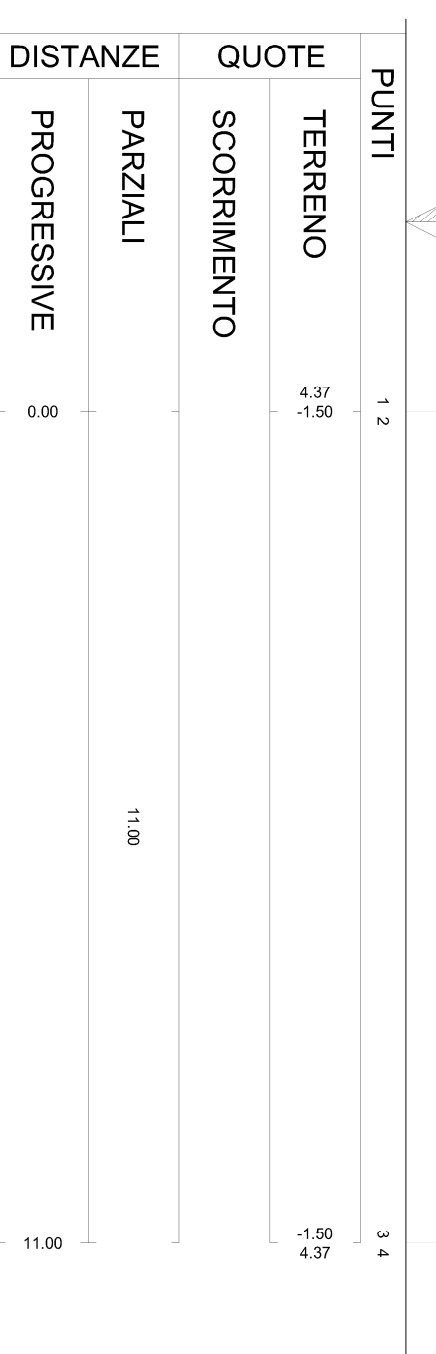
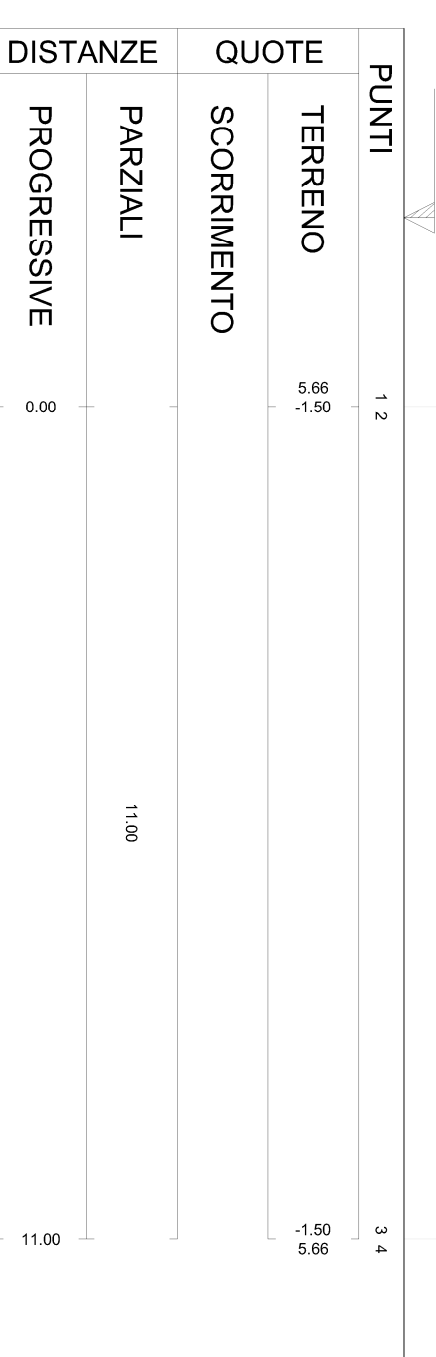
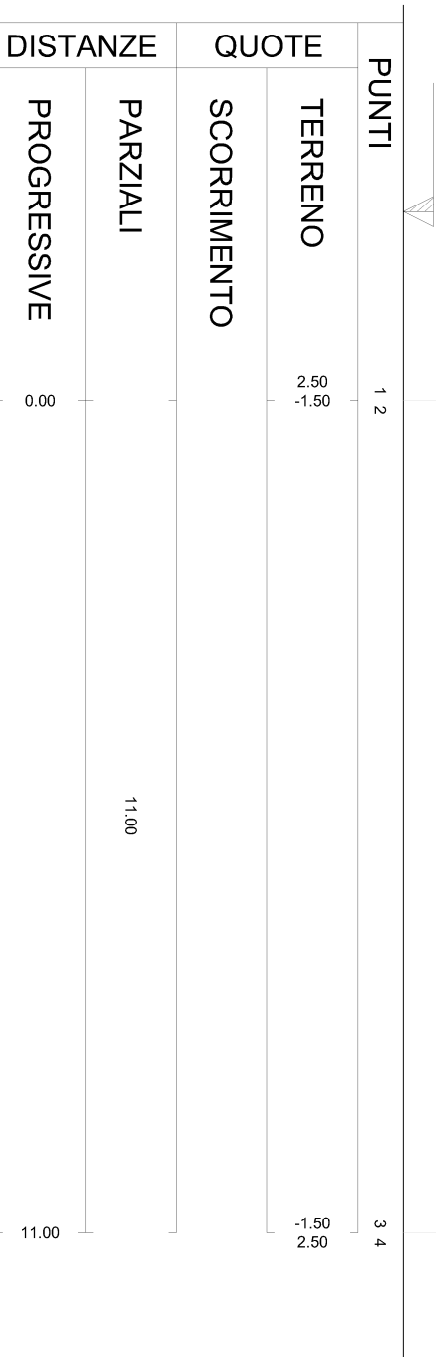
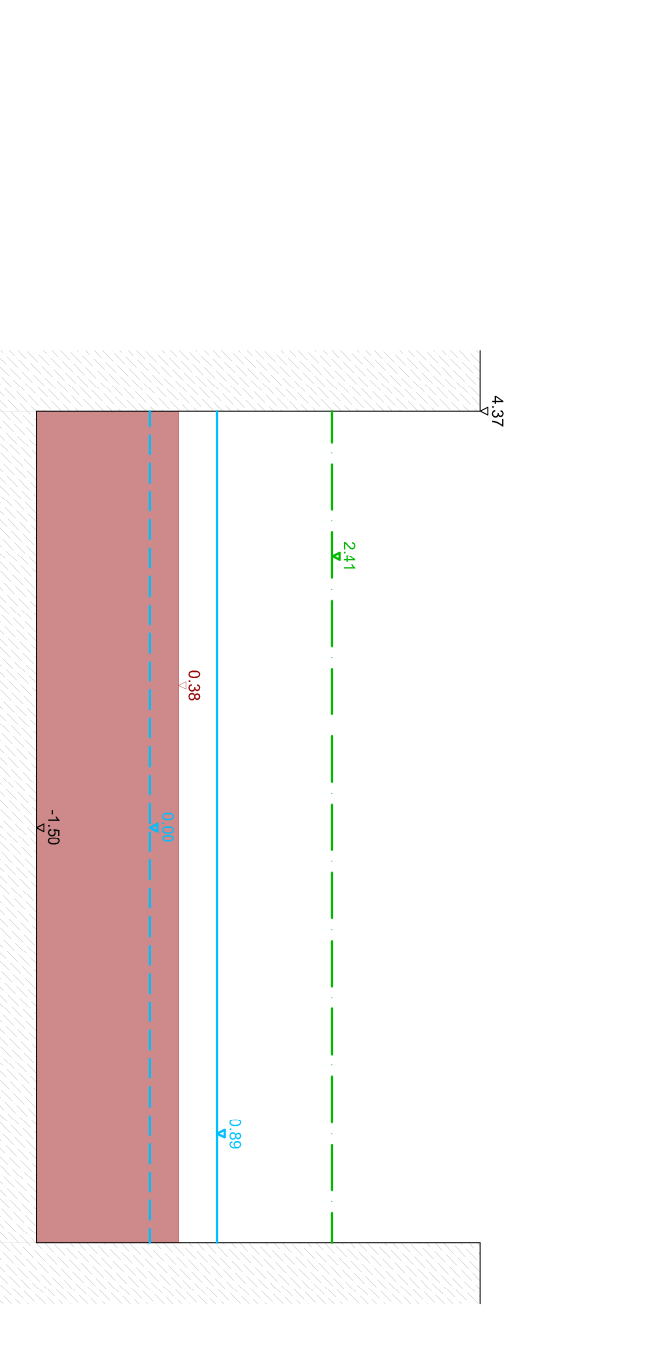
SEZIONE 30



SEZIONE 27



SEZIONE 27.9



SEZIONE 28

SEZIONE 29.9

SEZIONE 30

EVENTO CON TEMPO DI RITORNO T=200 [ANNI]

- CARICO TOTALE
- PELO LIBERO
- MEDIO MARE +0.00
- FONDO IN CONDIZIONI DI EQUILIBRIO MORFODINAMICO

Revisione	Data	Oggetto	Redatto	Controllo	Verificato	Approvato

BAGNI CASTELLUCCIO S.p.a.
 Sede Legale: Via Fischini, 3/17 - 16121 - Genova
 Tel. +39 0106121111
 e-mail: castelluccio@bstwebnet.it
 Part. IVA: 02285930101

COORDINAMENTO PROGETTAZIONE
 Progettazione Opere Marittime



Intervento/Opere
 Realizzazione di una struttura dedicata alla nautica da diporto a Genova Pegli, procedimento previsto dal D.P.R. 2/12/1997 n. 509
 PROGETTO URBANISTICO OPERATIVO (P.U.O.)

Scala
 1/100

Data
 05 Giugno 2023

Progettazione idraulica rio Grille
 Sezioni 27-30 - Stato di progetto (T=200 [anni])

PUO-IDR-PR-058-0