

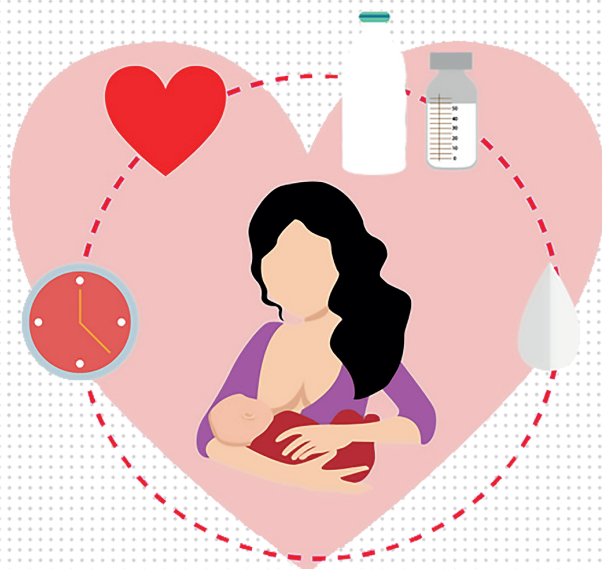
Gaslini



ISTITUTO GIANNINA GASLINI

ISTITUTO PEDIATRICO
DI RICOVERO E CURA
A CARATTERE SCIENTIFICO

Banca del Latte Umano Donato (B.L.U.D.)



Libretto Informativo

La Banca del Latte

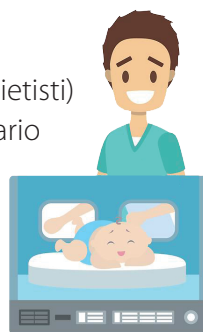
La Banca del Latte Umano Donato (B.L.U.D.) è un centro di selezione, raccolta, trattamento e distribuzione di latte materno donato a neonati pretermine o a termine con particolari problematiche che non possono ricevere il latte dalle proprie madri.

Le Banche del Latte sostengono l'allattamento al seno e promuovono la donazione del latte umano, la diffusione di informazioni sull'utilità del latte umano e l'attività di ricerca per migliorarne gli aspetti nutrizionali e funzionali.

Cosa fa una Banca del Latte

Il personale sanitario della B.L.U.D. (medici, infermieri, oss e dietisti) seleziona accuratamente le donatrici mediante un questionario sullo stile di vita ed uno screening infettivologico.

Il latte preso in carico dalla Banca, viene scrupolosamente e ripetutamente controllato, pastorizzato e conservato in modo idoneo per distribuirlo gratuitamente ai piccoli pazienti che ne necessitano.



Il latte materno

Il latte materno è l'alimento ottimale per la nutrizione di tutti i neonati.

Numerose evidenze scientifiche documentano l'importanza e i benefici della nutrizione con il latte materno sia per il neonato sano nato a termine, sia per il neonato con patologie e/o nato prematuro.

La peculiarità dei nutrienti, le componenti enzimatiche ed ormonali, i fattori di crescita e anti-infettivi lo rendono un alimento unico ed inimitabile, consentendo numerosi benefici sia a breve che a medio-lungo termine e favorendo uno sviluppo fisico e neurocognitivo migliore rispetto al latte di formula e determina una riduzione della durata della degenza ospedaliera.

In assenza del latte della propria mamma, la miglior alternativa è quindi rappresentata dal latte umano donato.

I destinatari della Banca del Latte: neonati pretermine e neonati a termine con problematiche

Un neonato che nasce prima del termine si trova improvvisamente a vivere nel mondo esterno quando non è ancora pronto ad affrontare la vita al di fuori del grembo materno.

A causa dell'immaturità dei vari organi e apparati, può avere numerosi problemi tanto più frequenti e importanti quanto più prematura è la nascita.

Il neonato prematuro, interrompe bruscamente la nutrizione in utero e si trova quindi anche in una situazione di emergenza nutrizionale.

Un'adeguata nutrizione rappresenta pertanto uno dei principali fattori che condizionano la crescita e lo sviluppo neurocognitivo a distanza. Il latte umano per i neonati prematuri, e per i neonati nati a termine con problematiche particolari, è da considerarsi quindi un vero e proprio supporto terapeutico.

Chi può donare

Tutte le mamme, con una produzione di latte superiore alla quantità necessaria per il loro bambino e che conducano uno stile di vita sano, possono, se lo desiderano, donare il loro latte in eccesso ad una Banca del Latte. E' consentita la donazione non prima del 15° giorno dal parto.

Come

Ti saranno date tutte le informazioni di cui hai bisogno utilizzando una delle seguenti modalità:

1. chiama il cellulare della Banca del Latte (**3357593966**), attivo dal lunedì al venerdì, dalle 8.00 alle 12.30
2. Invia un messaggio su Whatsapp con le richieste e verrai richiamato appena possibile.
3. scrivi una e-mail a infoblud@gaslini.org o cristinatraggiai@gaslini.org

Dove

Su appuntamento potrai raccogliere il tuo latte recandoti direttamente alla Banca del Latte dell'Istituto Giannina Gaslini o ai Centri di Neonatologia di riferimento (utilizzando il tiralatte in dotazione presso una stanza dedicata).

Puoi anche portare il tuo latte tirato a casa alla Banca o ai centri di Neonatologia di riferimento regionali più vicini al tuo domicilio.

Procedura di raccolta



I componenti del tiralatte vanno lavati in acqua saponata calda e sterilizzati.



Riempi di latte il contenitore sterile che ti sarà fornito, ed apponi sul lato l'etichetta adesiva fornita dalla B.L.U.D. o dal Punto Nascita di riferimento.

Sull'etichetta dovranno essere presenti nome, cognome, data di nascita della donatrice e data della raccolta.

La Banca del Latte Umano Donato o il Punto Nascita di riferimento ti fornirà tutto quello di cui hai bisogno per donare: contenitori e etichette identificative.



Il latte va riposto nel congelatore a -20°C , per assicurare una corretta conservazione.

Una volta congelato non effettuare ulteriori aggiunte di latte.



Per ridurre il rischio di contaminazione, conserva i contenitori di latte all'interno dei congelatori in buste di polietilene da alimenti pulite in modo da isolarli dagli altri alimenti.

Presso la BLUD, ti saranno fornite tutte le ***indicazioni per una corretta igiene delle mani e del seno prima della raccolta del latte ed istruzioni sulla pulizia del materiale utilizzato.***

Devo seguire una dieta speciale durante l'allattamento?

Nel corso dell'allattamento la mamma deve seguire una dieta sana ed equilibrata, ricca di fibre, sali minerali, vitamine, ma senza discostarsi dalle proprie abitudini alimentari se queste sono igienicamente sane; l'importanza di una "dieta speciale" come prerequisito per una buona produzione di latte va quindi smitizzata. Per produrre circa 700/800 ml di latte nelle 24 ore l'apporto calorico prevede circa 600 chilocalorie in più rispetto alle richieste nutrizionali di ogni singola donna. Pertanto, con una alimentazione adeguata si potrà anche facilmente recuperare il peso forma poiché parte delle calorie necessarie per la produzione di latte, potrebbero essere recuperate dai grassi di deposito accumulati in gravidanza. Ricorda di informare il tuo pediatra e la BLUD:

- se segui una dieta con forti restrizioni: ad esempio, la dieta vegana implica carenze di vitamina B12 e può essere deficitaria in altri micronutrienti
- se assumi alcolici. L'alcol passa nel latte e può far male al bambino pertanto **"... non consumare bevande alcoliche è la scelta più sicura per il neonato"**
- se assumi farmaci.



Piramide modificata (costruita) secondo indicazioni LARN-SIMU 2014 per la nutrice.

Punti Nascita in Liguria

- 1. Istituto G. Gaslini:** Via G. Gaslini 5, 16147 Genova, tel. 3357593966,
Referente Dott.ssa C. Traggiai (infoblud@gaslini.org - cristinatraggiai@gaslini.org).
- 2. Ospedale Imperia:** Via S. Agata 57, 18100 Imperia, tel. 0183537369,
Referente Dott. M. Ferrando (mario.ferrando.2016@gmail.com).
- 3. Ospedale S. Paolo:** Via Genova 30, 17100 Savona; tel. 0198404341,
Referente Dott.ssa F. Baldi (baldi.federica79@gmail.com).
- 4. Villa Scassi Genova:** Corso O. Scassi 1, 16143 Genova, tel. 0108492920,
Referente Dott.ssa L. Mazzarello (lorella.mazzarello@asl3.liguria.it).
- 5. Ospedale Evangelico Internazionale:** Via E. Gianasso 4, 16158 Genova,
tel. 01055229882; Referente Dott.ssa R. Renda (renata.renda@virgilio.it).
- 6. EO Ospedali Galliera:** Mura Delle Cappuccine 14, 16128 Genova,
tel. 0105634552; Referente Dott.ssa A. Parodi (arianna.parodi@galliera.it).
- 7. IRCCS AOU Policlinico San Martino-IST:** Largo R. Benzi 10, 16132 Genova,
tel. 0105553736; Referente Dott.ssa M. Russo
(monica.russo@hsanmartino.it).
- 8. Ospedale Lavagna:** Via Don G. Bobbio 25, 16033 Lavagna,
tel. 0185329650; Referente Dott.ssa P. Coroli (pcoroli@asl4.liguria.it).
- 9. Ospedale Civile S. Andrea:** Via Vittorio Veneto 197, 19121 La Spezia,
tel. 0187533428; Referente Dott.ssa Corona
(mariafranca.corona@asl5.liguria.it).

Banca del Latte Umano Donato

Sede: Padiglione 16, piano terra
Tel: 010 56362368 - 2858 (BLUD)
Cellulare 335 7593966
Email: infoblud@gaslini.org

U.O.C. Patologia Neonatale

Sede: Padiglione 12, 4° piano
Email: cristinatraggiai@gaslini.org