



MARINE LITTER



Cos'è il marine litter?

Consiste nella dispersione in mare di oggetti costruiti ed adoperati quotidianamente dall'uomo



Non solo i rifiuti abbandonati sulla costa ed in mare, ma anche e soprattutto quelli dispersi sulla terra ferma, che raggiungono poi il mare attraverso i fiumi, il vento, le acque di dilavamento e gli scarichi urbani



Quali sono le cause?

Cattive pratiche di gestione dei rifiuti solidi
e del trattamento delle acque reflue

Manca di consapevolezza delle persone
sulle conseguenze delle loro azioni



An infographic set against a blue background with bubbles. On the left, a dark blue circle contains a light blue globe and the text 'rifiuti marini 75% plastica'. In the center, a large blue trash bag is filled with plastic waste. On the right, an orange truck is overflowing with plastic waste, with two gears below it and the text '1 camion ogni minuto'.

rifiuti marini
75%
plastica

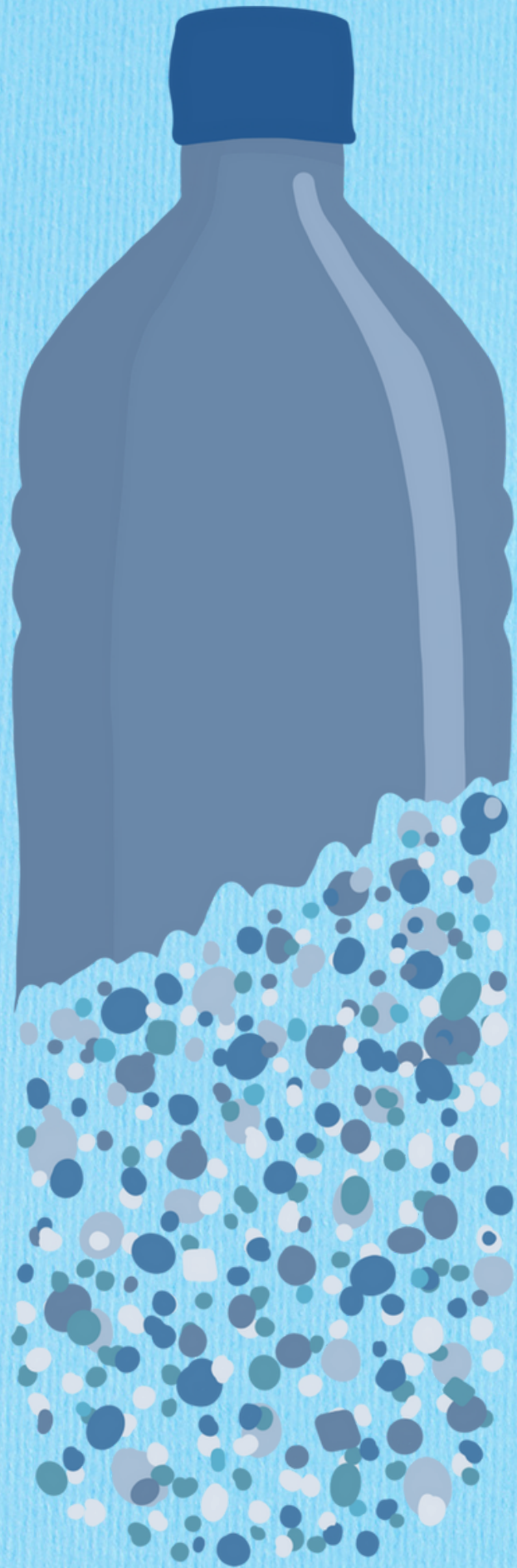
150 milioni di
tonnellate di
plastica

1 camion
ogni minuto

rifiuti marini
80%
attività
terrestri



Microplastiche





Quando i predatori si mangiano la preda più piccola, la plastica si *bioaccumula* lungo la catena alimentare raggiungendo alla fine l'uomo

Effetti sulla nostra salute

20% delle specie marine che mangiamo sono contaminate



assorbimento cutaneo

creme viso e corpo

inalazione aerea del
particolato atmosferico

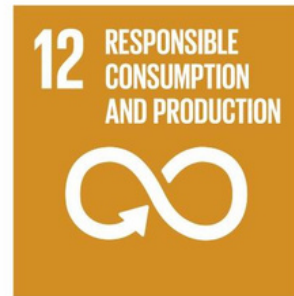




- Evitare l'acquisto e l'uso di oggetti in plastica
- Fare correttamente la raccolta differenziata
- Eliminare l'uso di plastica monouso
- Evitare di disperdere plastica nell'ambiente
- Raccogliere gli oggetti in plastica dispersi nell'ambiente
- Prediligere le fibre naturali rispetto alle fibre sintetiche
- Utilizzare la lavatrice a pieno carico, con detersivo liquido, e a basse temperature

**MA COSA
POSSIAMO
FARE ?**







Che cos'è il MARINE LITTER ?

E' la raccolta dei rifiuti
dispersi nei fiumi

E' il fenomeno che
provoca l'erosione
delle coste marine

E' la dispersione di
rifiuti prodotti
dall'uomo nei mari di
tutto il mondo

E' l'inquinamento
chimico dei mari



Da dove vengono i rifiuti che inquinano le acque dei mari?

Principalmente dalle
attività umane svolte
in mare

Principalmente dalla
attività umane
terrestri

Provengono dallo
spazio

Dai genitori



Quali sono i rifiuti più presenti sulle spiagge?

Mozziconi di sigaretta

Carta delle caramelle

Smartphone

Tappeti persiani



Quanti kg di plastica utilizza ognuno di noi ogni anno?

10 Kg

100 kg

6 litri

2 sacchetti



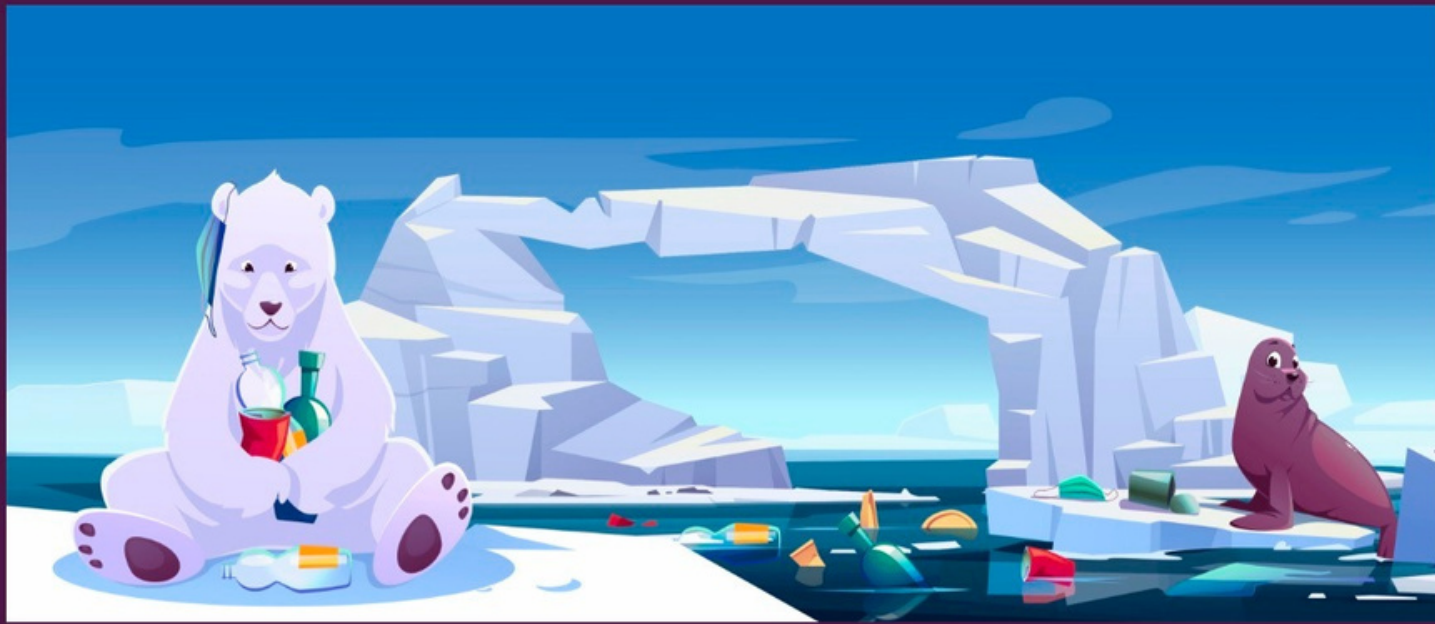
Quale percentuale di questa plastica viene raccolta come rifiuto e quanta si disperde nell'ambiente?

60% rifiuto e 40%
ambiente

99% rifiuto e 1%
ambiente

80% rifiuto e 20%
ambiente

40% rifiuto e 60%
ambiente



Quanta plastica finisce in mare a causa delle attività dell'uomo?

8 galassie al giorno

1 milione di bottigliette
ogni sabato

30 tonnellate all'anno

1 camion al minuto



Qual é il tempo di biodegradazione della plastica in ambiente marino?

3-6 mesi

500-1000 anni

5 ore

100 euro



Quanto dura in media la vita di un imballaggio di plastica?

1 ora

più di una gita

1 anno

per sempre



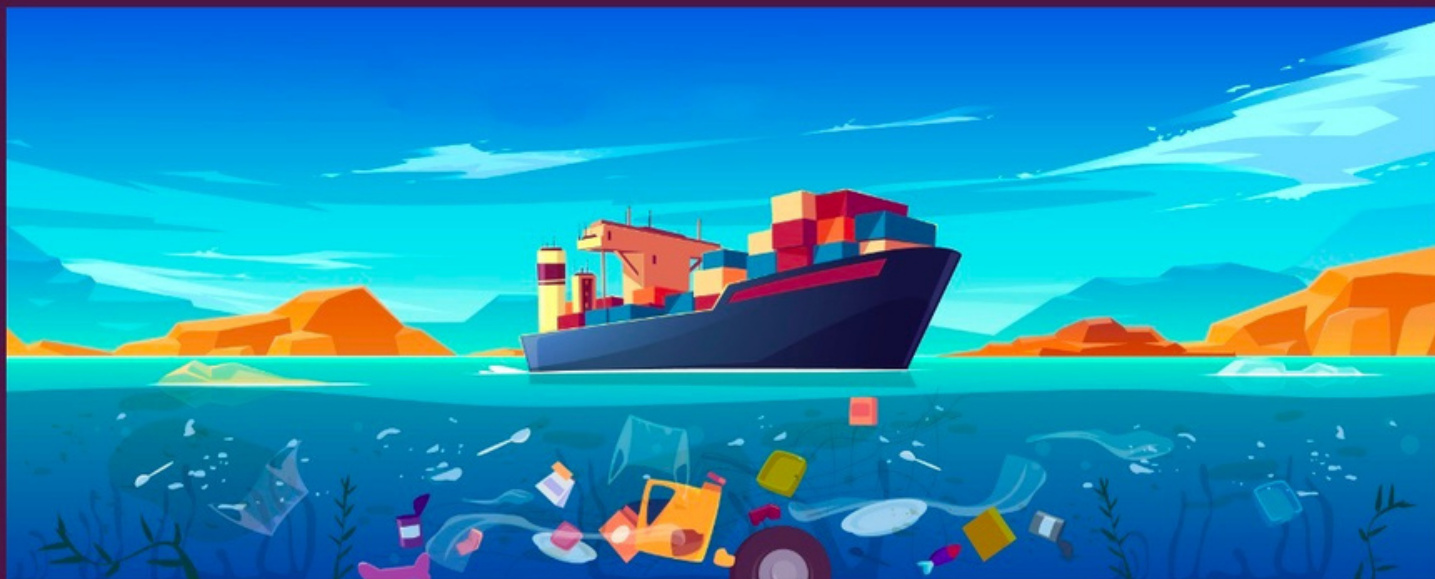
Cosa succede ai rifiuti plastici nel mare?

Si frammentano in
pezzi sempre più
piccoli
(microplastiche)

Si sciolgono dopo un
certo tempo e
scompaiono
completamente

Vengono raccolti dai
pesci spazzini e portati
alla discarica
subaquea

Si fondono uno con
l'altro formando un
unico grande
pokémon



Come si formano le "isole spazzatura", cioè i grandi ammassi di plastica galleggianti negli oceani?

A causa delle rotte delle navi da crociera

A causa dell'azione delle correnti oceaniche

Per la presenza di troppi chioschi-bar sulle spiagge

A causa dei venti che soffiano in modo circolare



Cosa succede agli animali in mare a causa della plastica?

Ci costruiscono una
casetta

Muiono a causa
dell'ingestione o per
intrappolamento

Niente di particolare,
la plastica è innocua

Perdono
l'orientamento



Qual è la regione di mare con la maggior concentrazione di microplastiche al mondo?

Golfo del Messico

Oceano Indiano

Mar Tirreno tra la
Corsica e la Toscana

Atlantide



Da dove deve venire il cambiamento necessario per salvare il mare dalla plastica?

Dai governi

Da ciascuno di noi, i consumatori finali

Dagli alieni

Dalle organizzazioni ambientaliste



Cosa si può fare per ridurre il MARINE LITTER?

Sensibilizzazione in famiglia

Volontariato o contributo ad associazioni che si occupano del problema

Scelta individuale

Politiche attive a contrasto del problema



Cosa puoi fare oggi per dare un tuo contributo?

Proporre questo
gioco-quiz ai miei
genitori

Pulire la riva di un
fiume vicino a casa
mia

Non bere più acqua
contenuta in bottiglie
di plastica

Rinunciare alle gomme
da masticare



TABELLA DEI PUNTEGGI



DOMANDE

1	2	3	4	5	6	7	8	9	10	11	12	13	14	15
A	A	A	A	A	A	A	A	A	A	A	A	A	A	A
B	B	B	B	B	B	B	B	B	B	B	B	B	B	B
C	C	C	C	C	C	C	C	C	C	C	C	C	C	C
D	D	D	D	D	D	D	D	D	D	D	D	D	D	D







quiz test

MARINE LITTER



NOME : _____

CLASSE : _____

DATA : _____

1. Che cos'è il MARINE LITTER ?

- A E' la raccolta dei rifiuti dispersi nei fiumi
- B E' il fenomeno che provoca l'erosione delle coste marine
- C E' la dispersione di rifiuti prodotti dall'uomo nei mari di tutto il mondo
- D E' l'inquinamento chimico dei mari

2. Da dove vengono i rifiuti che inquinano le acque dei mari?

- A Principalmente dalle attività umane svolte in mare
- B Principalmente dalla attività umane terrestri
- C Provengono dallo spazio
- D Dai genitori

3. Quali sono i rifiuti più presenti sulle spiagge?

- A Mozziconi di sigaretta
- B Carta delle caramelle
- C Smartphone
- D Tappeti persiani

4. Quanti kg di plastica utilizza ognuno di noi ogni anno?

- A 10 Kg
- B 100 kg
- C 6 litri
- D 2 sacchetti

5. Quale percentuale di questa plastica viene raccolta come rifiuto e quanta si disperde nell'ambiente?

- A 60% rifiuto e 40% ambiente
- B 99% rifiuto e 1% ambiente
- C 80% rifiuto e 20% ambiente
- D 40% rifiuto e 60% ambiente

6. Quanta plastica finisce in mare a causa delle attività dell'uomo?

- A 8 galassie al giorno
- B 1 milione di bottigliette ogni sabato
- C 30 tonnellate all'anno
- D 1 camion al minuto

7. Qual è il tempo di biodegradazione della plastica in ambiente marino?

- A 3-6 mesi
- B 500-1000 anni
- C 5 ore
- D 100 euro

8. Quanto dura in media la vita di un imballaggio di plastica?
- A 1 ora B più di una gita
- C 1 anno D per sempre
9. Cosa succede ai rifiuti plastici nel mare?
- A Si frammentano in pezzi sempre più piccoli (microplastiche) B Si sciolgono dopo un certo tempo e scompaiono completamente
- C Vengono raccolti dai pesci spazzini e portati alla discarica subaquea D Si fondono uno con l'altro formando un unico grande pokémon
10. Come si formano le "isole spazzatura", cioè i grandi ammassi di plastica galleggianti negli oceani?
- A A causa delle rotte delle navi da crociera B A causa dell'azione delle correnti oceaniche
- C Per la presenza di troppi chioschi-bar sulle spiagge D A causa dei venti che soffiano in modo circolare
11. Cosa succede agli animali in mare a causa della plastica?
- A Ci costruiscono una casetta B Muoiono a causa dell'ingestione o per intrappolamento
- C Niente di particolare, la plastica è innocua D Perdono l'orientamento
12. Qual è la regione di mare con la maggior concentrazione di microplastiche al mondo?
- A Golfo del Messico B Oceano Indiano
- C Mar Tirreno tra la Corsica e la Toscana D Atlantide
13. Da dove deve venire il cambiamento necessario per salvare il mare dalla plastica?
- A Dai governi B Da ciascuno di noi, i consumatori finali
- C Dagli alieni D Dalle organizzazioni ambientaliste
14. Cosa si può fare per ridurre il MARINE LITTER?
- A Sensibilizzazione in famiglia B Volontariato o contributo ad associazioni che si occupano del problema
- C Scelta individuale D Politiche attive a contrasto del problema
15. Cosa puoi fare oggi per dare un tuo contributo?
- A Proporre questo gioco-quiz ai miei genitori B Pulire la riva di un fiume vicino a casa mia
- C Non bere più acqua contenuta in bottiglie di plastica D Rinunciare alle gomme da masticare

