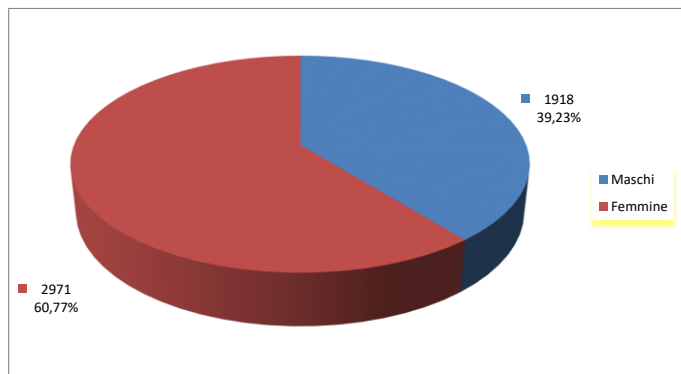




I DIPENDENTI DEL COMUNE DI GENOVA

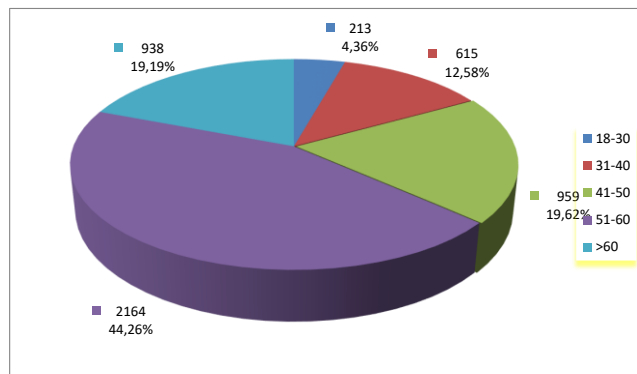
dati al 31.05.2021

Dipendenti per genere



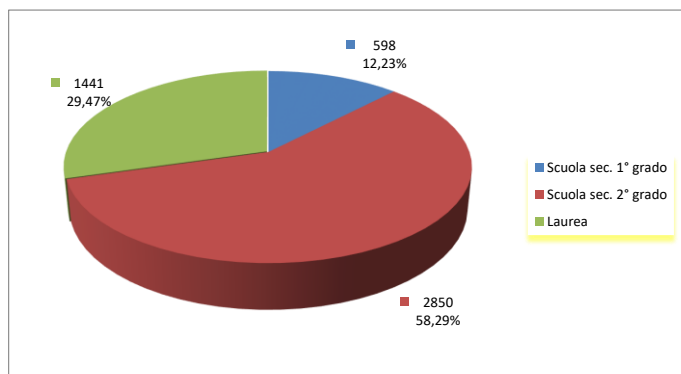
Genere	Numero dipendenti
Maschi	1918
Femmine	2971
Totale	4889

Dipendenti per fasce d'età



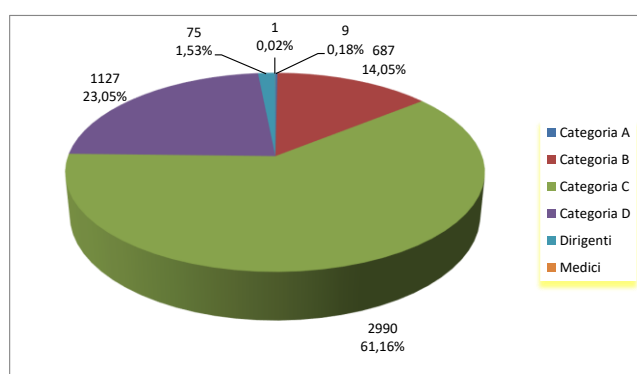
Età	Numero dipendenti
18-30	213
31-40	615
41-50	959
51-60	2164
>60	938
Totale	4889

Dipendenti per livello di Titolo di studio



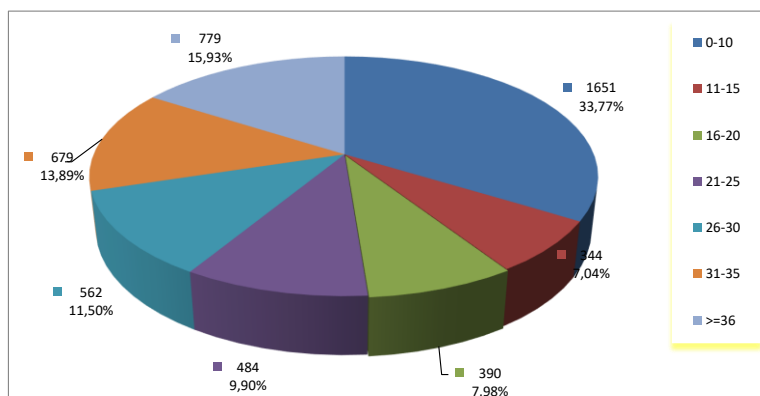
Livello Titolo di studio	Numero dipendenti
Scuola sec. 1° grado	598
Scuola sec. 2° grado	2850
Laurea	1441
Totale	4889

Dipendenti per Categoria



Categoria	Numero dipendenti
Categoria A	9
Categoria B	687
Categoria C	2990
Categoria D	1127
Dirigenti	75
Medici	1
Totale	4889

Dipendenti per anni di anzianità nell'Ente



Anni anzianità	Numero dipendenti
0-10	1651
11-15	344
16-20	390
21-25	484
26-30	562
31-35	679
>=36	779
Totale	4889