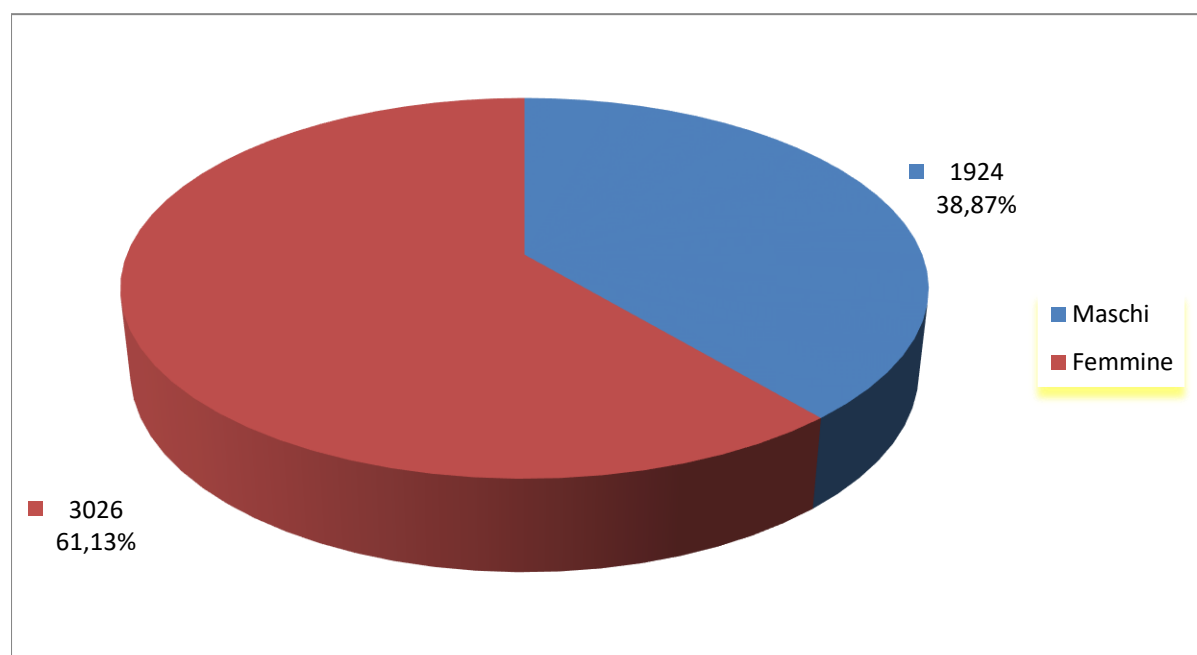




I DIPENDENTI DEL COMUNE DI GENOVA

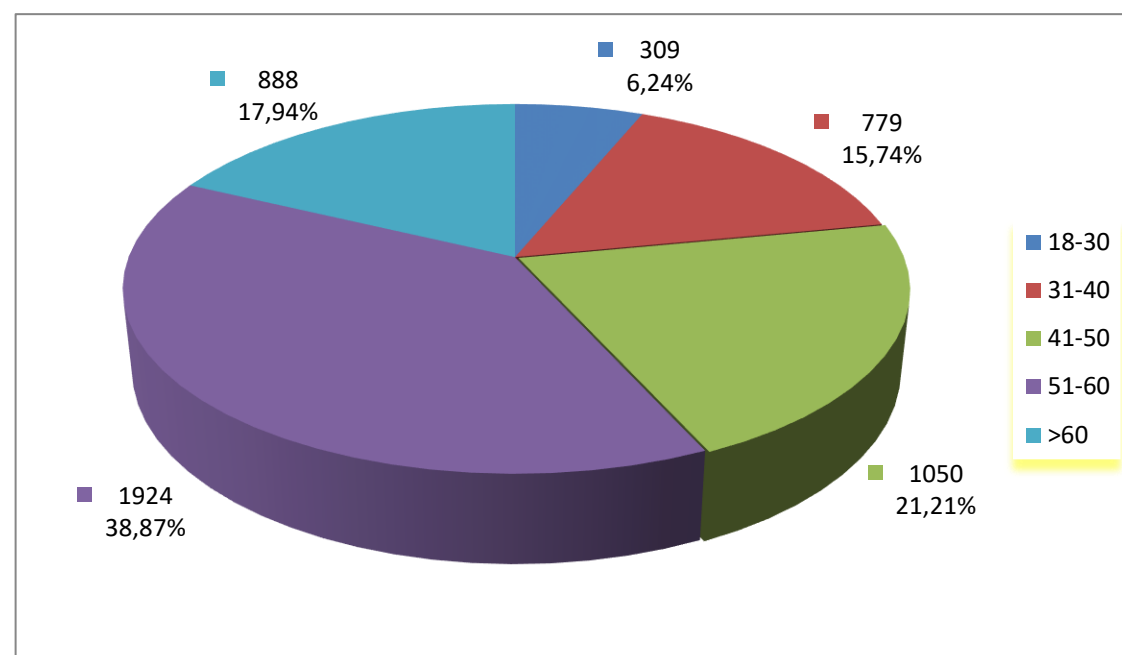
dati al 31.05.2022

Dipendenti per genere



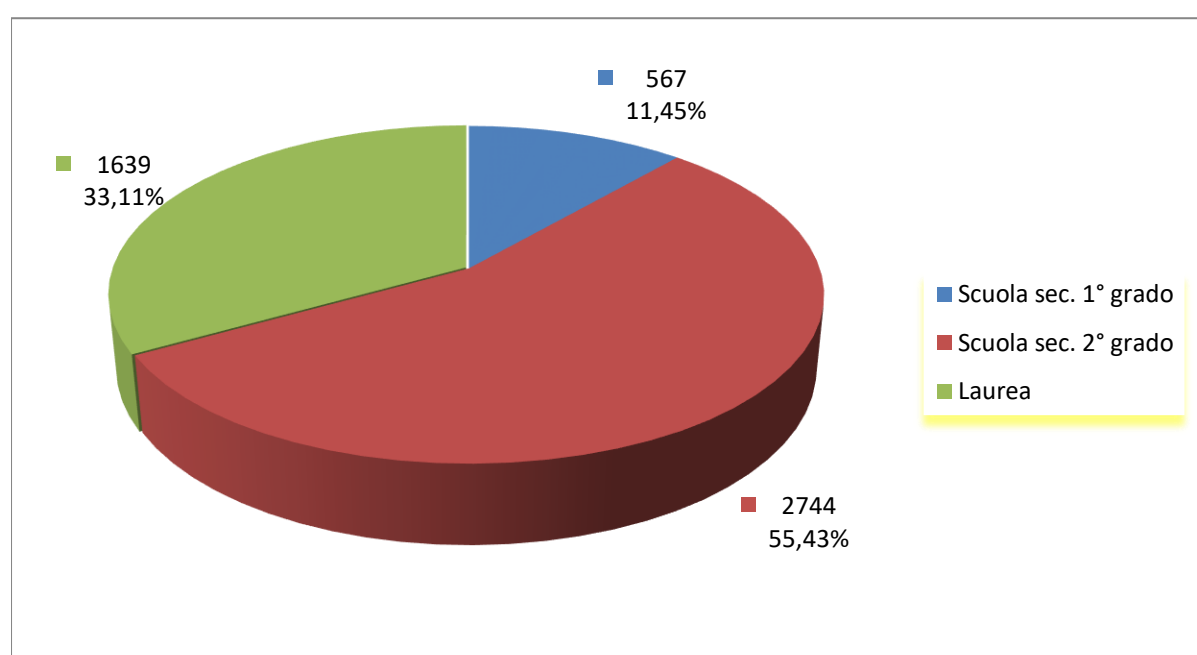
Genere	Numero dipendenti
Maschi	1924
Femmine	3026
Totale	4950

Dipendenti per fasce d'età



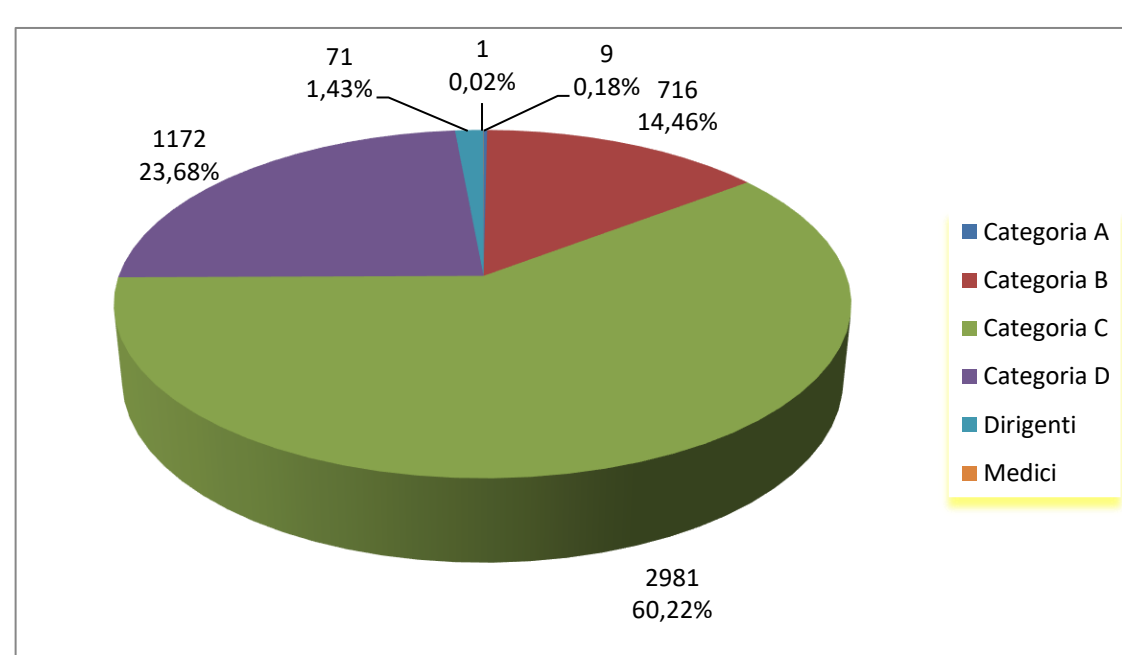
Età	Numero dipendenti
18-30	309
31-40	779
41-50	1050
51-60	1924
>60	888
Totale	4950

Dipendenti per livello di Titolo di studio



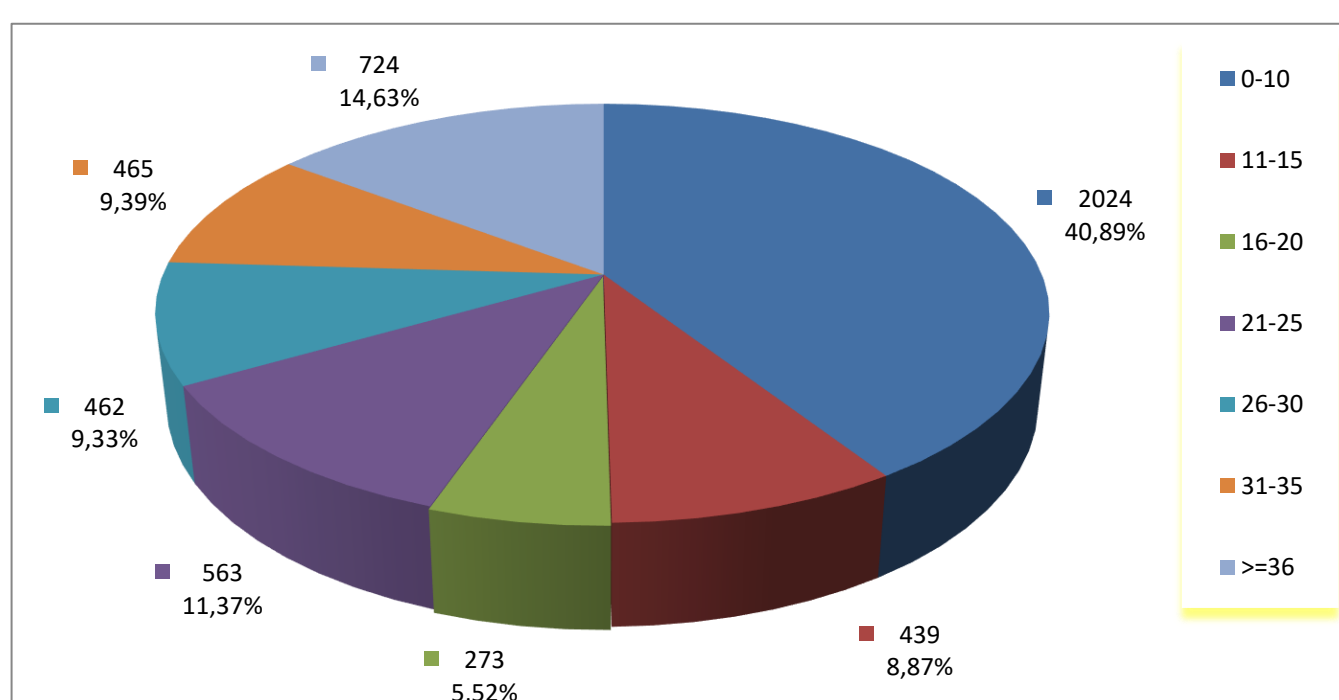
Livello Titolo di studio	Numero dipendenti
Scuola sec. 1° grado	567
Scuola sec. 2° grado	2744
Laurea	1639
Totale	4950

Dipendenti per Categoria



Categoria	Numero dipendenti
Categoria A	9
Categoria B	716
Categoria C	2981
Categoria D	1172
Dirigenti	71
Medici	1
Totale	4950

Dipendenti per anni di anzianità nell'Ente



Anni anzianità	Numero dipendenti
0-10	2024
11-15	439
16-20	273
21-25	563
26-30	462
31-35	465
>=36	724
Totale	4950