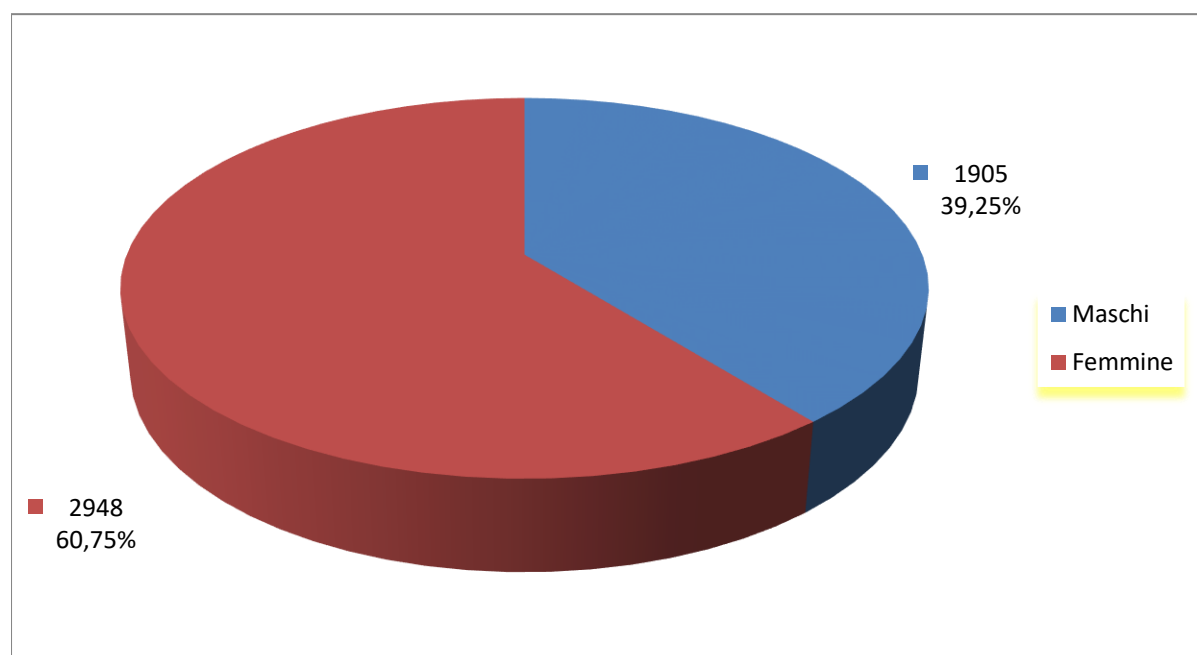




# I DIPENDENTI DEL COMUNE DI GENOVA

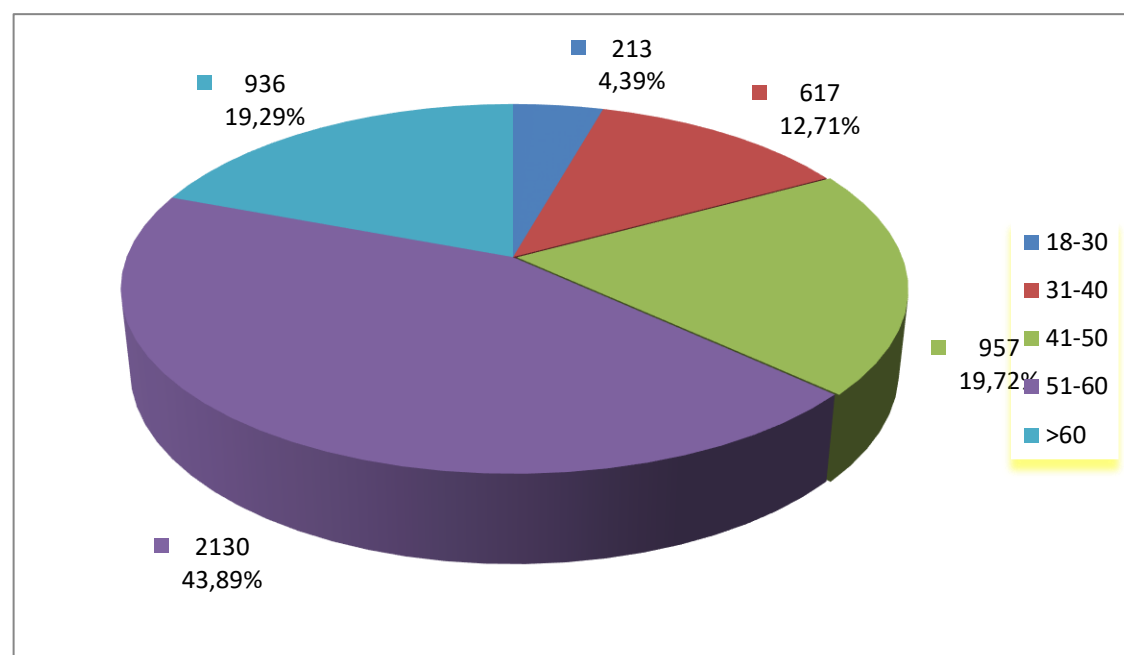
dati al 30.06.2021

### Dipendenti per genere



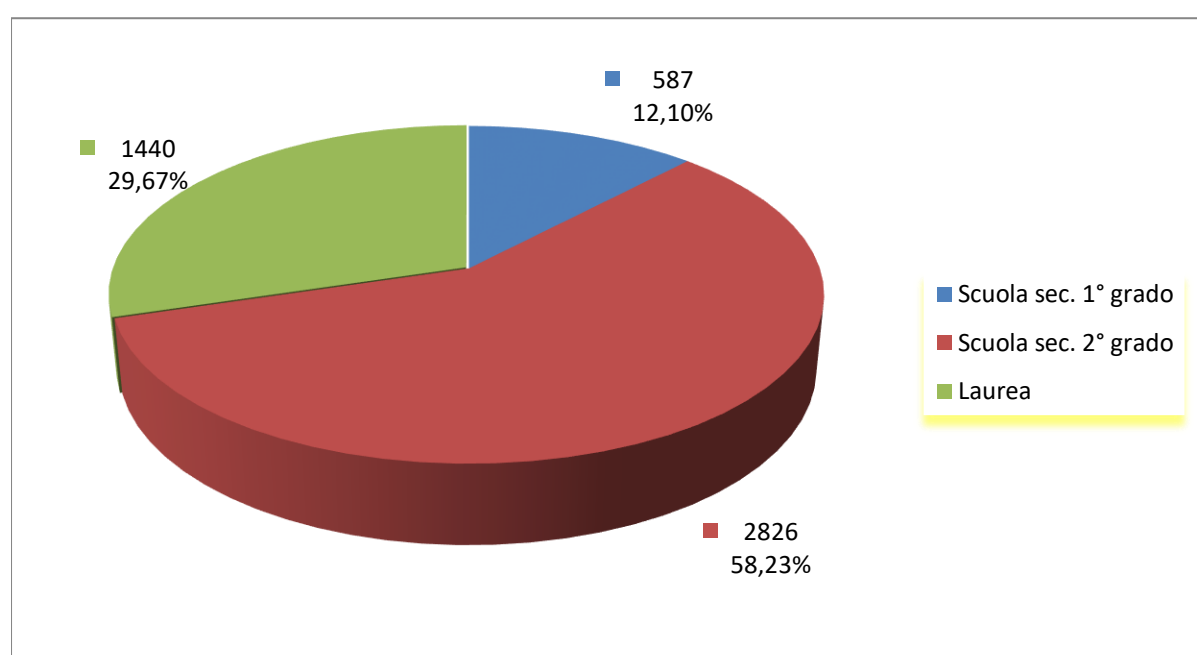
Genere	Numero dipendenti
Maschi	1905
Femmine	2948
<b>Totale</b>	<b>4853</b>

### Dipendenti per fasce d'età



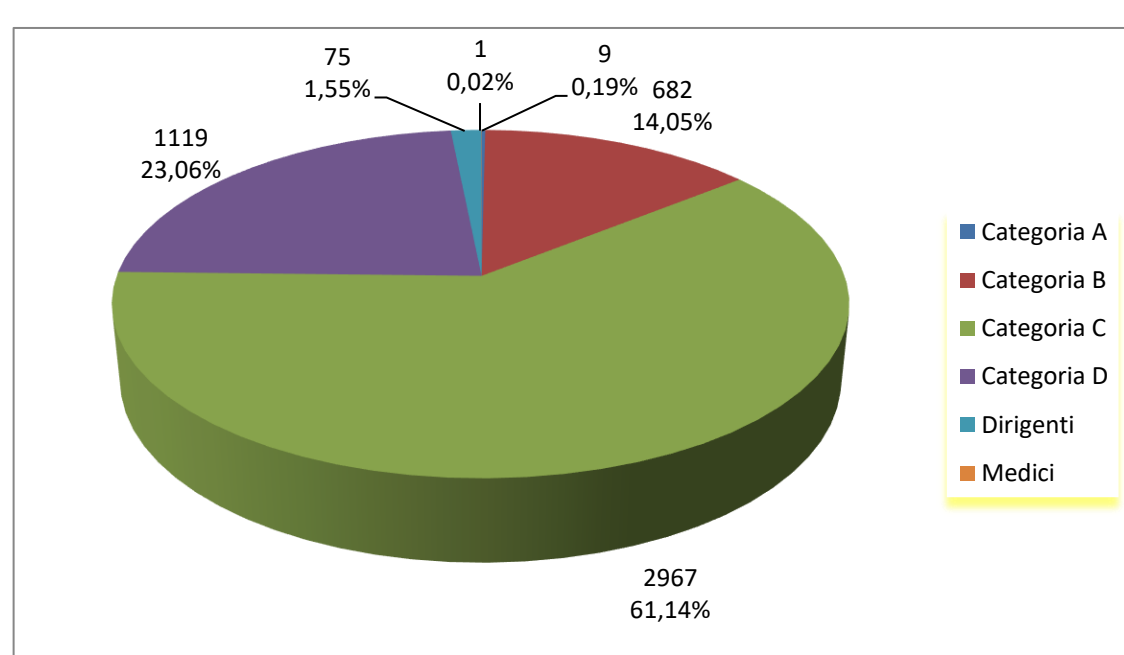
Età	Numero dipendenti
18-30	213
31-40	617
41-50	957
51-60	2130
>60	936
<b>Totale</b>	<b>4853</b>

### Dipendenti per livello di Titolo di studio



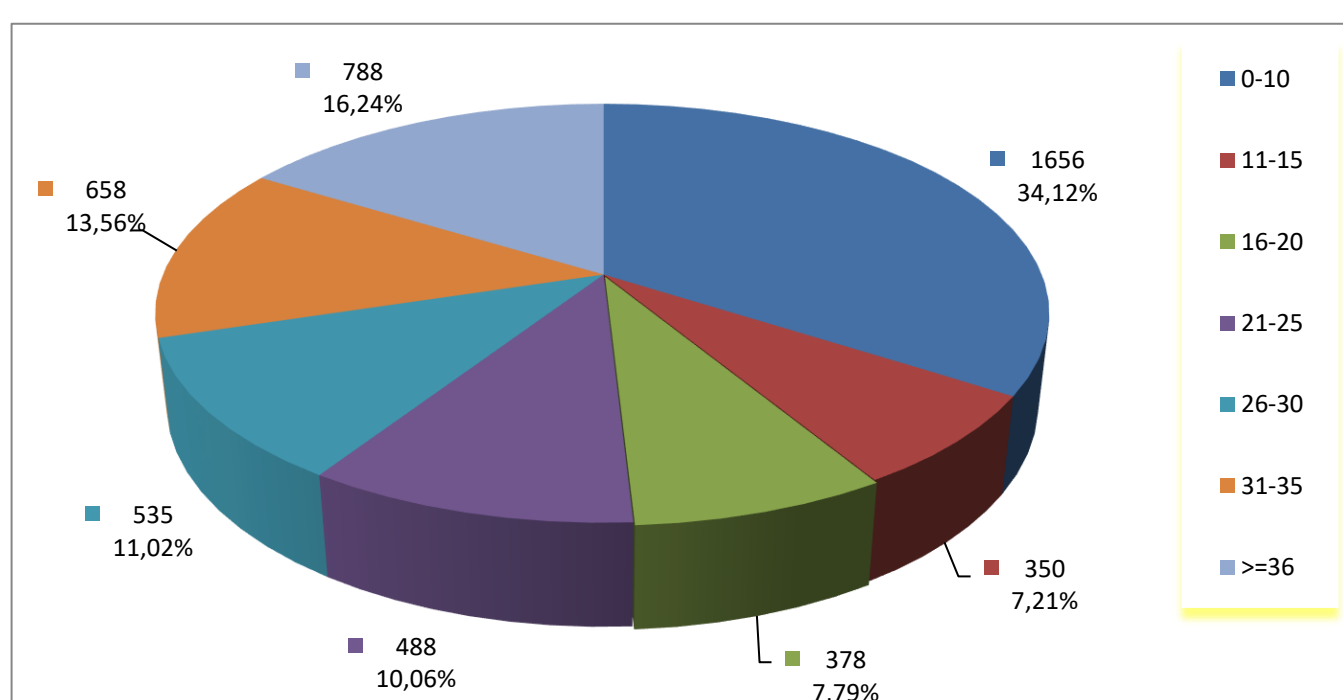
Livello Titolo di studio	Numero dipendenti
Scuola sec. 1° grado	587
Scuola sec. 2° grado	2826
Laurea	1440
<b>Totale</b>	<b>4853</b>

### Dipendenti per Categoria



Categoria	Numero dipendenti
Categoria A	9
Categoria B	682
Categoria C	2967
Categoria D	1119
Dirigenti	75
Medici	1
<b>Totale</b>	<b>4853</b>

### Dipendenti per anni di anzianità nell'Ente



Anni anzianità	Numero dipendenti
0-10	1656
11-15	350
16-20	378
21-25	488
26-30	535
31-35	658
>=36	788
<b>Totale</b>	<b>4853</b>