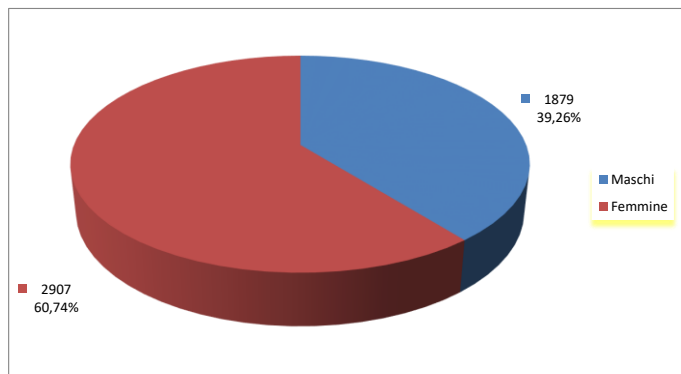




I DIPENDENTI DEL COMUNE DI GENOVA

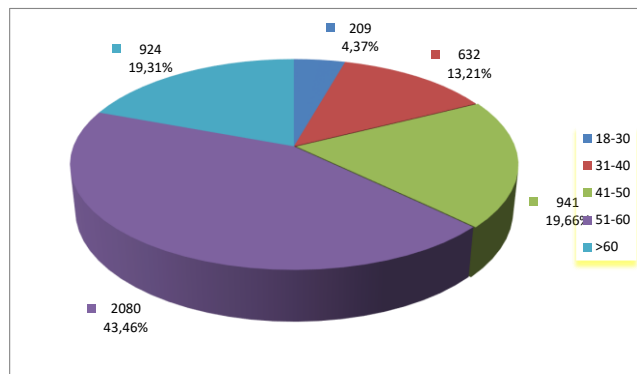
dati al 31.08.2021

Dipendenti per genere



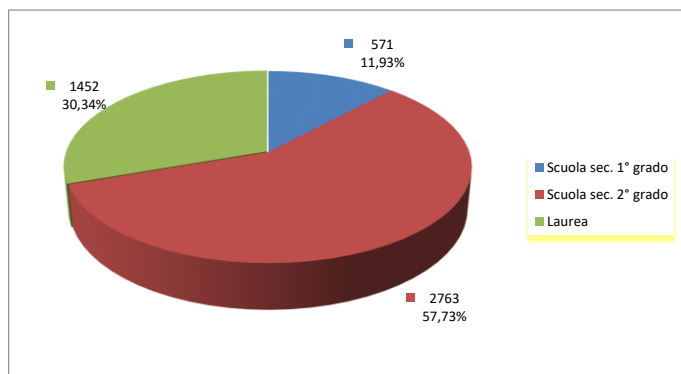
Genere	Numero dipendenti
Maschi	1879
Femmine	2907
Totale	4786

Dipendenti per fasce d'età



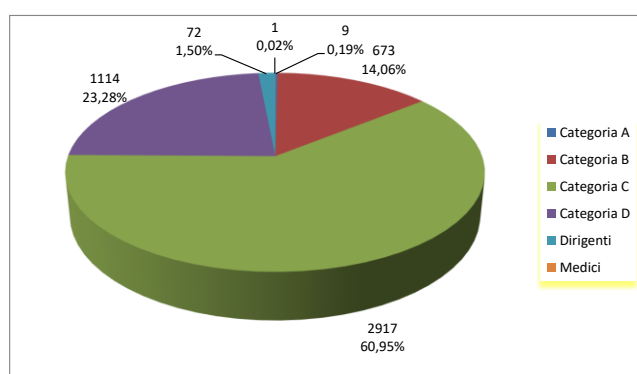
Età	Numero dipendenti
18-30	209
31-40	632
41-50	941
51-60	2080
>60	924
Totale	4786

Dipendenti per livello di Titolo di studio



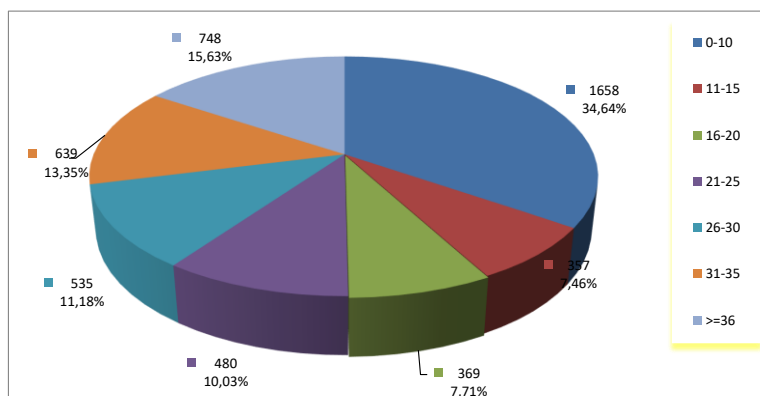
Livello Titolo di studio	Numero dipendenti
Scuola sec. 1° grado	571
Scuola sec. 2° grado	2763
Laurea	1452
Totale	4786

Dipendenti per Categoria



Categoria	Numero dipendenti
Categoria A	9
Categoria B	673
Categoria C	2917
Categoria D	1114
Dirigenti	72
Medici	1
Totale	4786

Dipendenti per anni di anzianità nell'Ente



Anni anzianità	Numero dipendenti
0-10	1658
11-15	357
16-20	369
21-25	480
26-30	535
31-35	639
>=36	748
Totale	4786