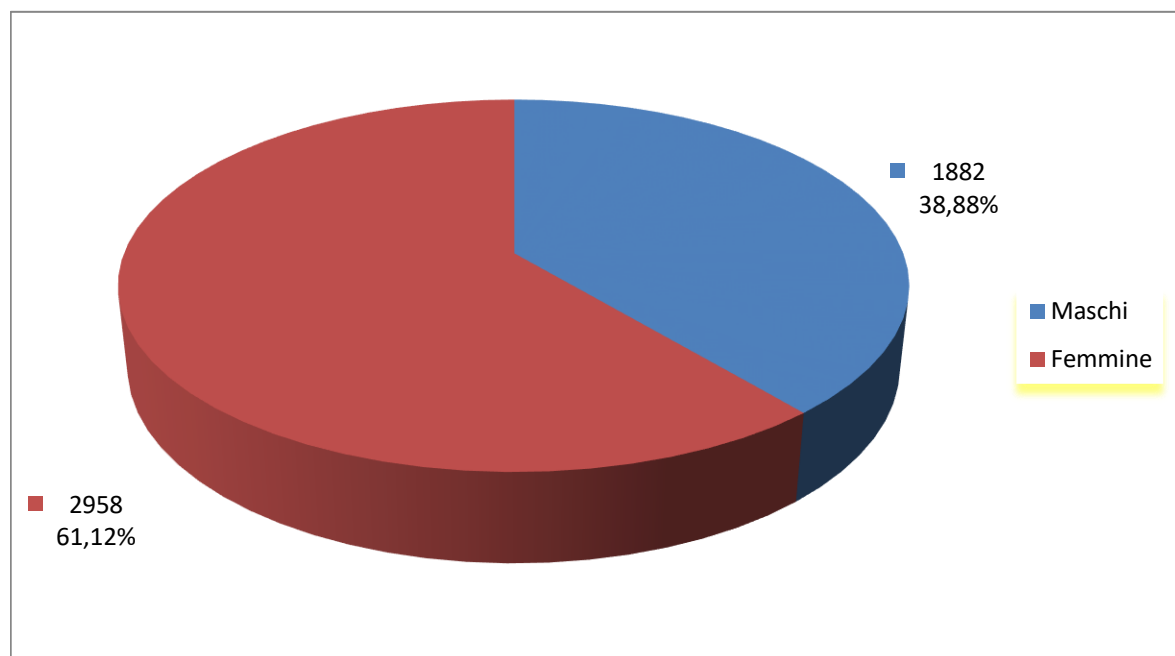




I DIPENDENTI DEL COMUNE DI GENOVA

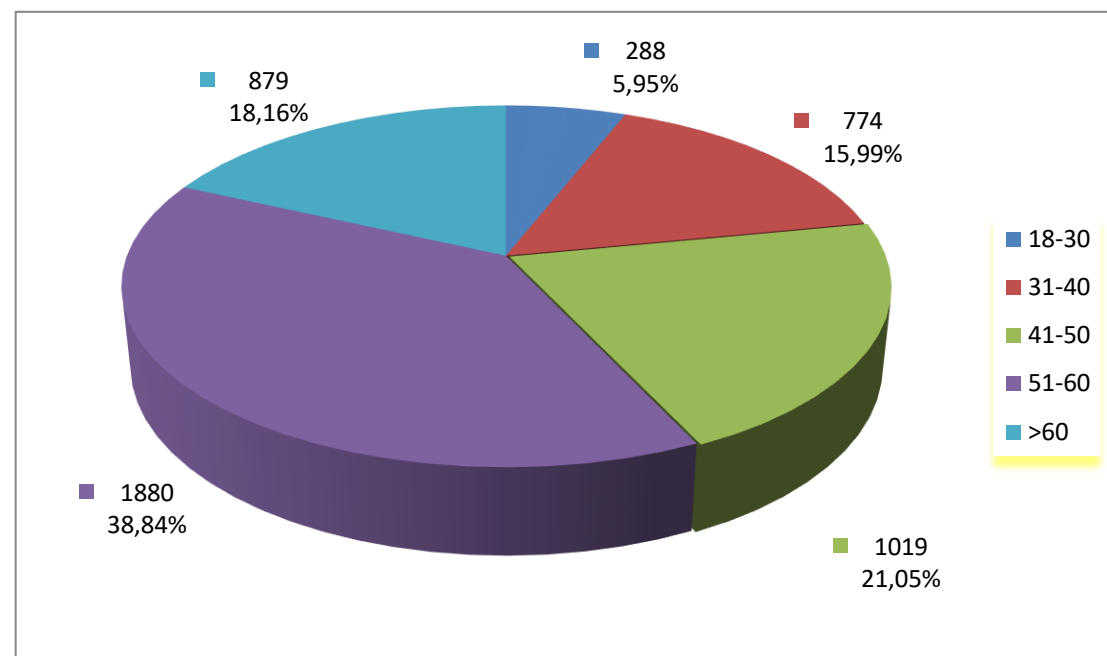
dati al 31.08.2022

Dipendenti per genere



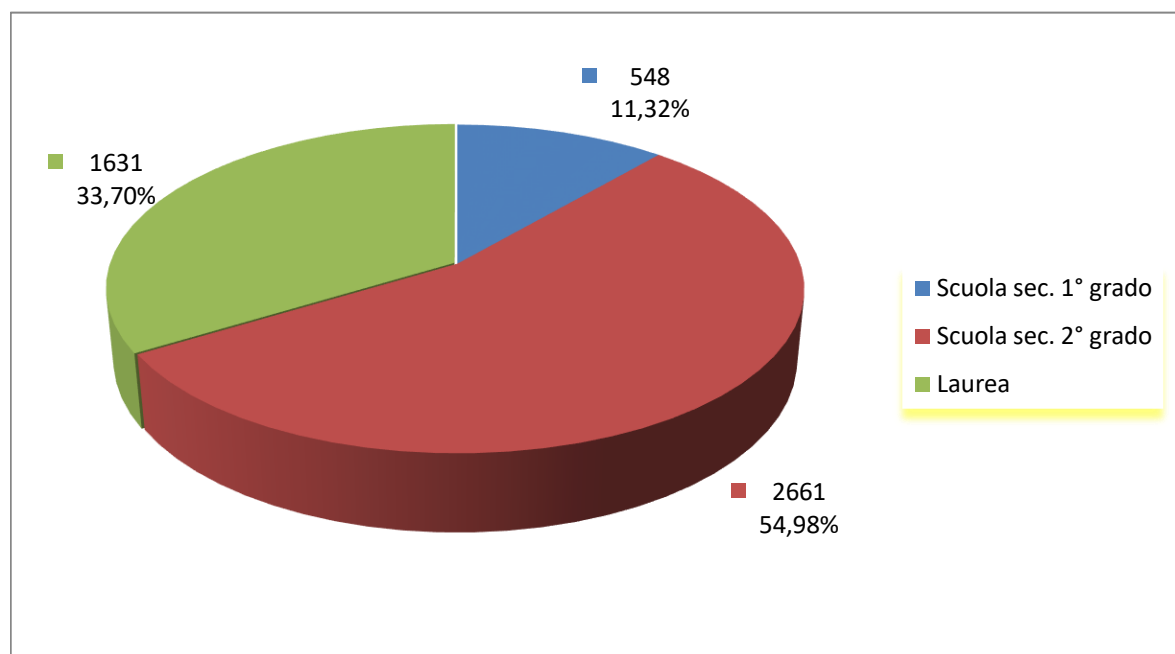
Genere	Numero dipendenti
Maschi	1882
Femmine	2958
Totale	4840

Dipendenti per fasce d'età



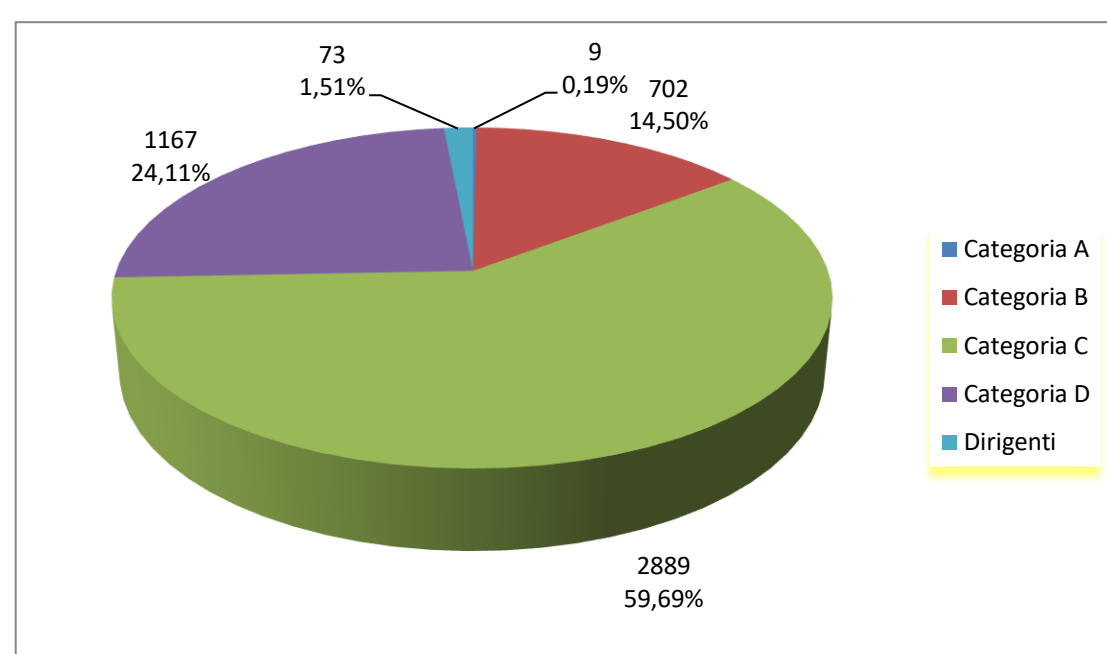
Età	Numero dipendenti
18-30	288
31-40	774
41-50	1019
51-60	1880
>60	879
Totale	4840

Dipendenti per livello di Titolo di studio



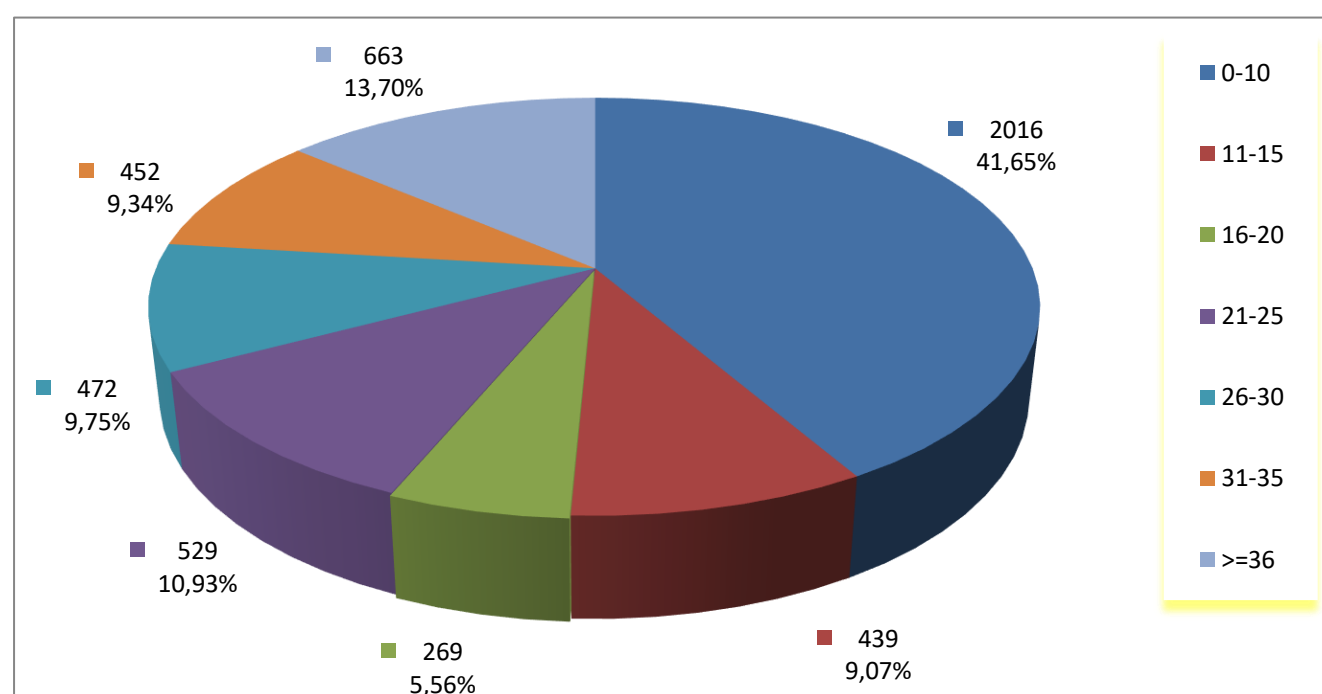
Livello Titolo di studio	Numero dipendenti
Scuola sec. 1° grado	548
Scuola sec. 2° grado	2661
Laurea	1631
Totale	4840

Dipendenti per Categoria



Categoria	Numero dipendenti
Categoria A	9
Categoria B	702
Categoria C	2889
Categoria D	1167
Dirigenti	73
Totale	4840

Dipendenti per anni di anzianità nell'Ente



Anni anzianità	Numero dipendenti
0-10	2016
11-15	439
16-20	269
21-25	529
26-30	472
31-35	452
>=36	663
Totale	4840