

Il Parco del Polcevera e il Cerchio Rosso.

Il Parco del Ponte. Concorso internazionale di progettazione per il masterplan di rigenerazione del "Quadrante Polcevera" e lo studio di fattibilità del nuovo parco urbano

30ERI
STEFANO BOERI ARCHITETTI

Stefano Boeri Architeti

METROGRAMMA
M I L A N O
Metrogramma Milano S.r.l.

INSIDE OUTSIDE
PETRA BLAISE
Inside Outside / Petra Blaise

MIC
MIC - Mobility in Chain

STUDIO LAURA GATTI
Studio Laura Gatti

Transsolar KlimaEngineering
Transsolar Energietechnik

Accotto Secondo Antonio

temporioso
Temporioso

H&A
H&A Associati

Studio Luca Vitone

IL PARCO DEL POLCEVERA

PARCO DELL'ACQUA, FUN PARK, GIARDINO MEDITERRANEO, GIARDINO DELLE ESPOSIZIONI _SCALA 1:500



- 1 Gasometro
- 2 Passerella in legno
- 3 Aree a prato
- 4 Aree arbustive
- 5 Aree allagabili
- 6 Rain gardens
- 7 Allineamenti stradali
- 8 Bacini di raccolta
- 9 Spazi per lo sport e il divertimento
- 10 Frutteto
- 11 Pergole
- 12 Piazza "Genova nel Bosco"
- 13 Area picnic e relax
- 14 Pocket gardens

IL PARCO DEL POLCEVERA | GENOVA NEL BOSCO



GENOVA NEL BOSCO



Il vento laico

Leccio

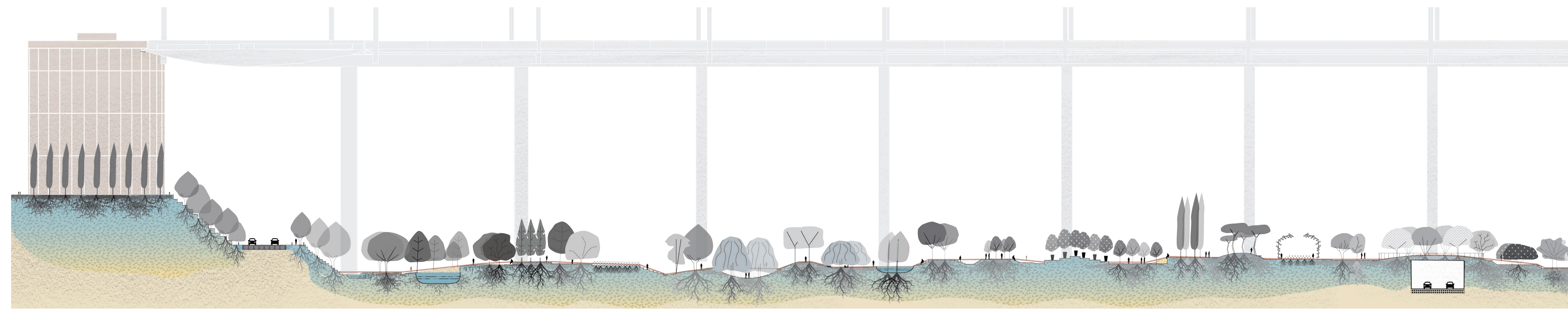
Quercus ilex L.

Famiglia: Fagaceae

Alto fino a 25 m con chioma densa ed espansa, ha un tronco diritto e robusto con corteccia liscia e grigiata negli esemplari più giovani e scura a raggiunta maturità. Il leccio ha foglie sempreverdi, di colore verde scuro, larghe e spinose. La pianta tende a creare boschi monospecifici che per il fogliame scuro impedisce a poche altre piante di crescere. È una specie spontanea presente in tutti i paesi che si affacciano sul Mediterraneo e in Italia arriva alle Prealpi a eccezione della Val d'Aosta. Le galle, ricche in tannini, sono state utilizzate in



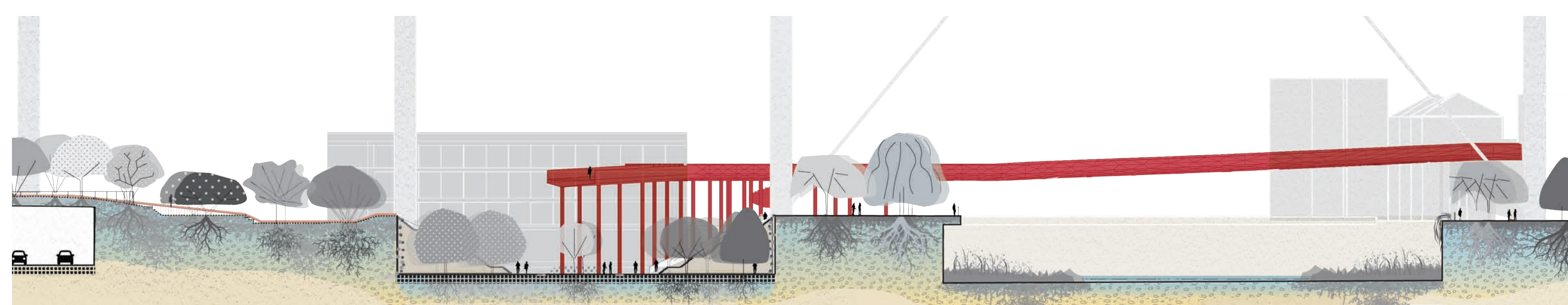
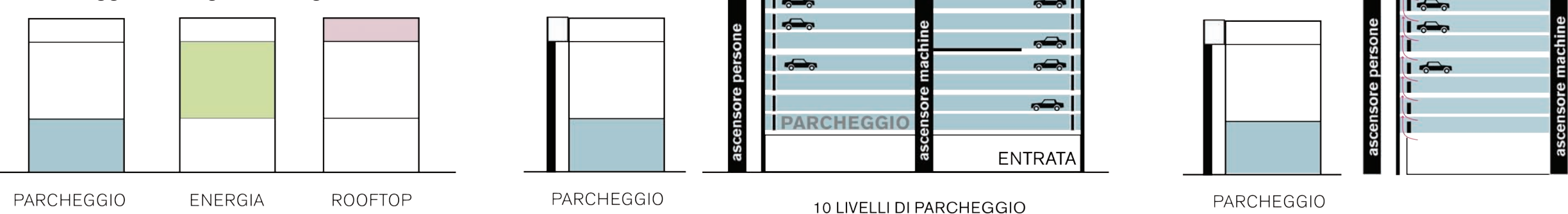
passato per la produzione dell'inchiostro. Le ghiande sono commestibili e, previa tostatura, possono essere usate come succedaneo al caffè. Il legno è duro e pesante, di difficile lavorazione ed è pregiato soprattutto come combustibile e per la produzione di carbone. Ovidio narra che nell'età dell'oro le api, simboli delle anime immortali, si posavano su questo albero di cui apprezzavano gli ammenti gialli. In seguito la sua reputazione cambiò, il leccio divenne un albero sinistro, consultato per gli oracoli funesti e fu annoverato tra quelli funerei. Il giovane Barone Biagio ci racconta, nelle avventure di suo fratello Cosimo Piovasco di Rondò, che il leccio, una volta acceso, può diventare, per le sue proprietà, dimora protetta. (Soluzione: Italo Calvino)



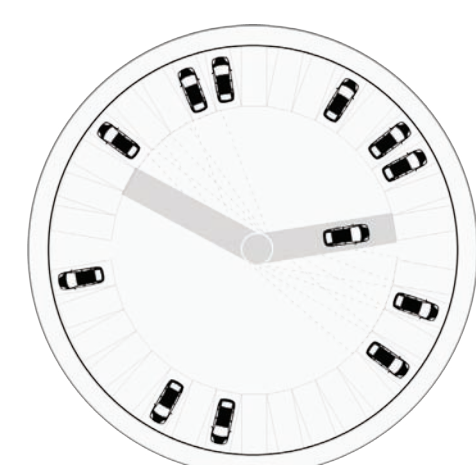
SEZIONE A-A' _SCALA 1:500

CONVERSIONE DEL GASOMETRO

A servizio del parco, il vecchio Gasometro verrà rigenerato e destinato in parte a parcheggio pubblico con una struttura silos automatizzata, e, nella restante, riquilibrato come componente del sistema di produzione e stoccaggio energetico (Power to Gas, stoccaggio di idrogeno e Cogeneratore).



SEZIONE SUL POLCEVERA _SCALA 1:500



34 POSTI AUTO PER LIVELLO

PARCHEGGIO

ENERGIA

ROOFTOP

PARCHEGGIO

10 LIVELLI DI PARCHEGGIO (MAX 34 LIVELLI)

PARCHEGGIO



SEZIONE B-B' _SCALA 1:500