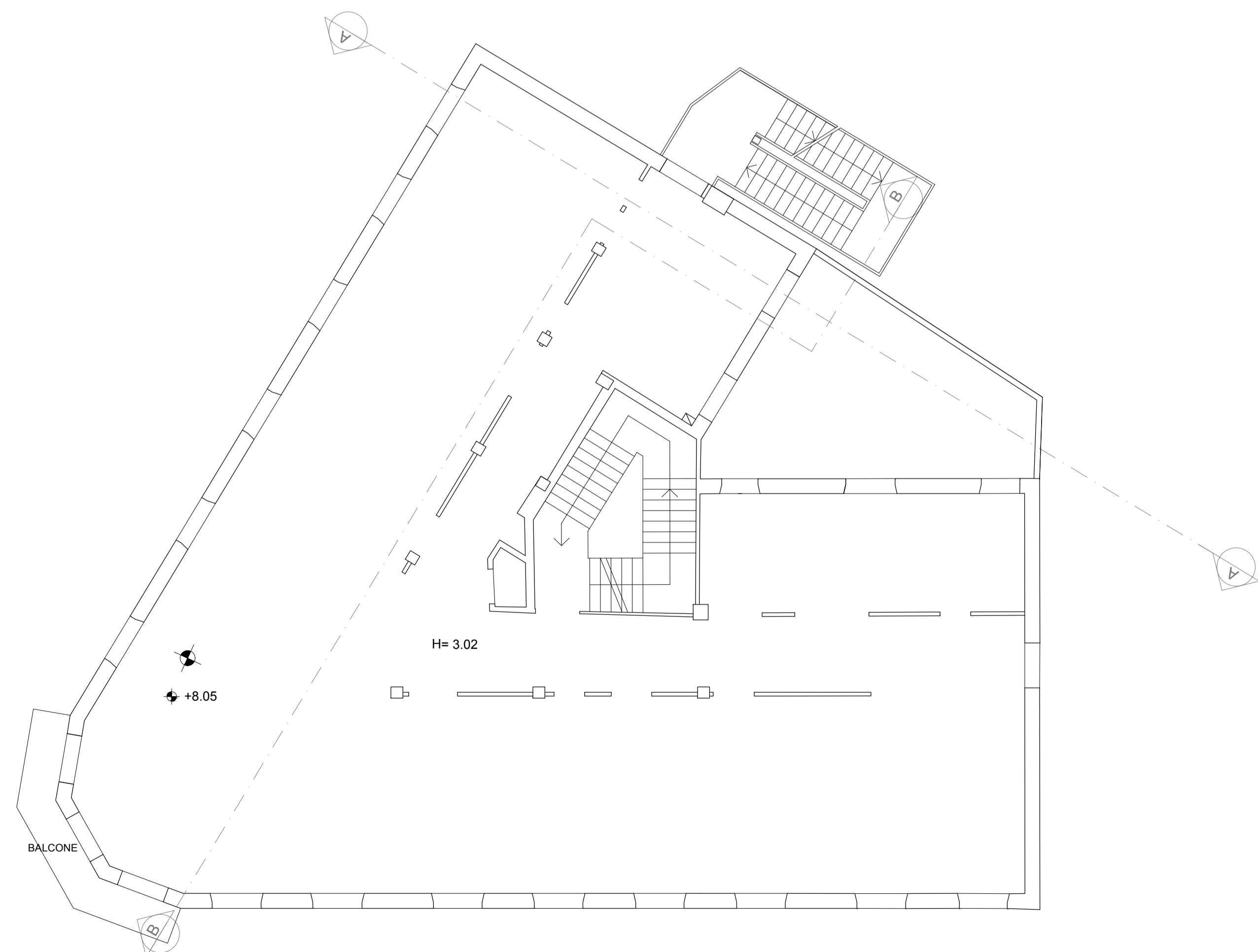

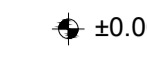

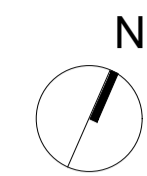


Pianta piano primo



Pianta piano secondo

Legenda

-  Quote assolute da rilievo
-  Quote relative di progetto
-  Linea di confine catastale
-  Orientamento

Codice Revisionale	Data Revisione	Descrizione Revisionale
B	13/05/2019	Revisione: adeguamento a seguito di fine lavori C.I.L.A. protocollo S.U.29/2019
A	23/04/2018	Prima Emissione

Il committente:

RO. & MAR. S.R.L.
 Sede Legale: Piazza Verdi, 14 - 57025 Piombino (LI)
 Sede Amministrativa: Piazza del Portello, 6/2 - 16124 GENOVA
 P.IVA: 01566070064

Realizzazione di nuova Residenza Protetta
 con funzione di RSA di mantenimento per 70 posti letto
 Via del Sole, 9 / Via Copernico, 4 - 16132 GENOVA

Il progettista:

Mariachiara Suriani
 Architetto
 via e. de amicis 55 20123 milano
 tel. 0236635171 cell. 3358416857
 m.suriani@mariachiarasuriani.com

Titolo documento:
PROGETTO ARCHITETTONICO
 STATO ATTUALE-RILIEVO
 Pianta piani primo e secondo

Scala:
1:100

BC03

sostituisce il:

sostituito da: