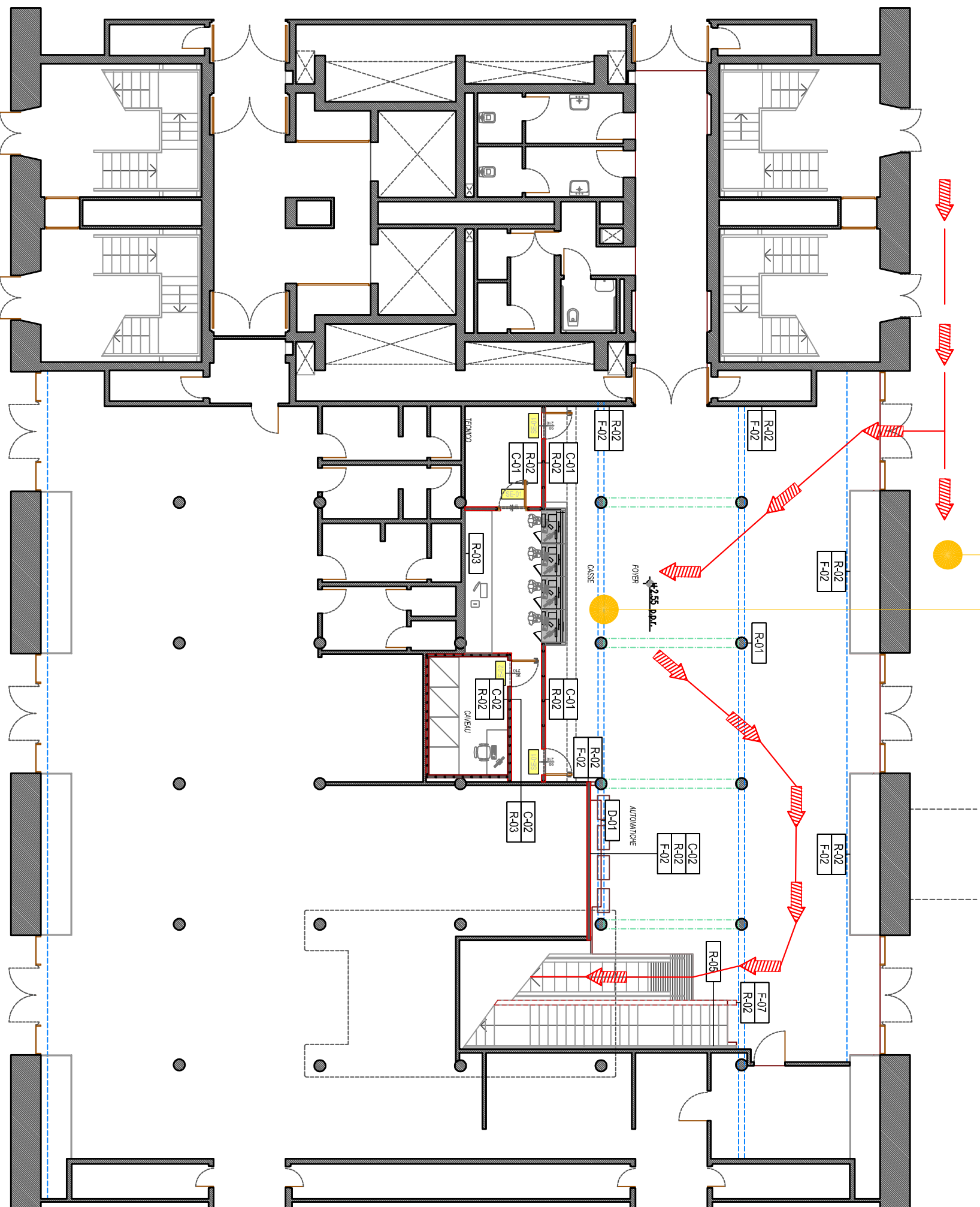


prima accoglienza:
- misurazione febbre
- fornitura mascherina
- verifica e ritiro referto tampone
- autocertificazione

seconda accoglienza:
- identificazione presso la biglietteria



FLUSSI DI TRANSITO CON INDICAZIONI DEI PERCORSI DA SEGUIRE PER RAGGIUNGERE LE AULE DEL CONCORSO

IDENTIFICAZIONE DEI CANDIDATI

Al momento dell'identificazione i candidati:

- dovranno procedere all'igiene delle mani;
- saranno dotati di dispositivi di protezione delle vie aeree (mascherine chirurgiche) forniti dagli addetti e saranno invitati ad indossarli ponendosi a debita distanza;
- dovranno consegnare il referto dei test antigenico rapido o molecolare, effettuato mediante tampone orofaringeo presso una struttura pubblica o privata accreditata/autorizzata in data non antecedente a 48 ore dalla data di svolgimento delle prove;
- dovranno consegnare l'autodichiarazione compilata come sopra specificato;
- saranno sottoposti al riconoscimento mediante esibizione di documento in corso di validità da mostrare all'addetto attraverso la barriera trasparente;
- dopo essersi disinfettati le mani ritireranno una penna con la quale apporranno la propria firma sul foglio presenza. La penna dovrà essere utilizzata per tutte le attività durante la procedura concorsuale;
- saranno accompagnati all'interno della sala, seguendo il percorso ben identificato, da un addetto alla vigilanza che indicherà la postazione dove accomodarsi e saranno disposti seguendo le indicazioni, occupando i posti a partire dalle prime file, in modo da evitare contatti tra candidati e da assicurare la distanza interpersonale di 2 metri e uno spazio personale di 4 mq.

REQUISITI DELLE AREE CONCORSUALI

I luoghi nei quali saranno svolte le prove concorsuali avranno le caratteristiche riportate di seguito, adeguate al limitato numero di partecipanti:

- disponibilità di una adeguata viabilità e di trasporto pubblico locale;
- dotazione di ingressi riservati ai candidati, distinti e separati tra loro per consentire il diradamento, in entrata e in uscita dall'area;
- disponibilità nelle vicinanze della sede di concorso di aree riservate al parcheggio dei candidati con particolari esigenze (portatori di handicap, immunodepressi, etc.);
- disponibilità di sufficiente area interna con adeguata areazione naturale (compatibilmente con le condizioni climatiche esterne);
- disponibilità di un locale autonomo e isolato, ubicato prima dell'accesso alle aule concorso dei candidati, per accogliere e isolare i soggetti sintomatici (sintomi insorti nel corso delle prove), raggiungibile attraverso un percorso separato ed isolato da quello dei candidati diretti alle aule concorso, per evitare la diffusione del contagio e garantire la privacy del soggetto a rischio

REQUISITI DIMENSIONALI DELL'AULA CONCORSO

Le aule rispetteranno il limite numerico di 30 presenze come richiesto dal DPCM 14 gennaio 2021. L'aula è dotata di postazioni operative posizionate in modo da garantire una distanza, in tutte le direzioni, di almeno 2 metri l'una dall'altra, al fine di assicurare un'area di **4 mq** ad ogni candidato.

Le aule presenteranno le seguenti caratteristiche tecnico-strutturali:

- pavimentazione e strutture verticali facilmente sanificabili;
- servizi igienici facilmente accessibili dall'aula, identificati con apposita cartellonistica e segnaletica, dimensionati secondo gli standard previsti dalla legislazione vigente;
- l'impianto di condizionamento funzionerà con totale esclusione di ricambio d'aria
- volumetrie minime di ricambio d'aria per candidato.

La disposizione dei candidati rispetta il criterio della fila (contrassegnata da numero) lungo l'asse sud-nord, in modo da garantire un esodo ordinato dei candidati al termine della prova.

NUMERO UNICO EMERGENZE

112