

### Traccia n°3 – Seconda Prova Scritta

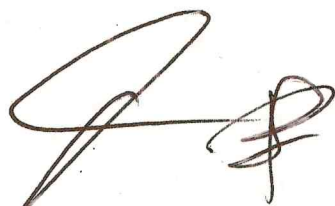

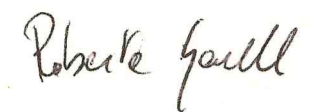
Il candidato, faccia una breve premessa sui diversi livelli di progettazione previsti nel Codice degli Appalti con particolare riferimento ai documenti da produrre per ciascun livello fornendo adeguati riferimenti normativi; successivamente proceda, data la planimetria assegnata relativa al piano terra di un edificio storico sede museale, sottoposto a vincolo ai sensi del D.Lgs. 42/2004 e ipotizzando le esigenze impiantistiche e le potenze necessarie per i vari circuiti, alla redazione in forma semplificata e sintetica del progetto definitivo degli impianti elettrici e speciali ritenuti necessari alla destinazione d'uso indicata (valutando gli impianti anche ai fini della prevenzione incendi). In particolare il progetto dovrà comprendere:

- Il disegno dello schema a blocchi della possibile rete di distribuzione elettrica dell'intero edificio, ipotizzando che questo sia composto, in totale, da 4 piani identici ed alimentato da un contatore-gruppo misura in BT 400V trifase posto nel cortile esterno;
- La redazione della relazione tecnica e di calcolo degli impianti progettati, indicando almeno la metodologia seguita per il dimensionamento delle protezioni automatiche principali, facendo un approfondimento su come un impianto di building automation potrebbe consentire una migliore gestione dell'edificio, rispetto alle tecniche tradizionali;
- La redazione di esempio di computo metrico estimativo relativo alle opere progettate.

TRACCIA NON ESTRATTA 2a PROVA SCRITTA

2/9/2020

Stefano Rocca  
Mi + An

   Roberto Gualdi

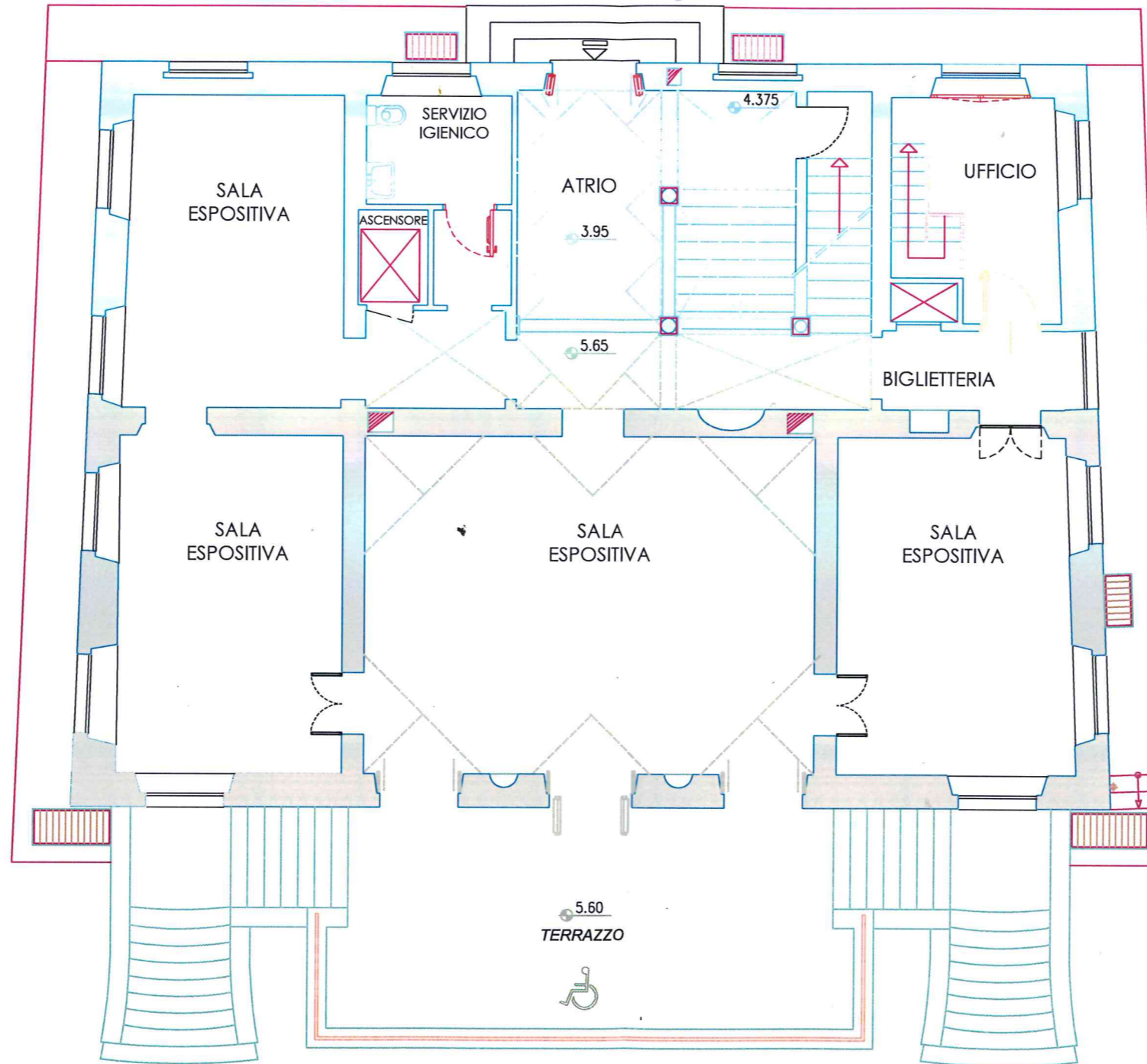


Contatore-gruppo  
misure  
E-Distribuzione

PIAZZALE

INGRESSO  
AL  
MUSEO

3.60 (32.48)



Scala 1:100

*cu*  
*Roberto Gall*