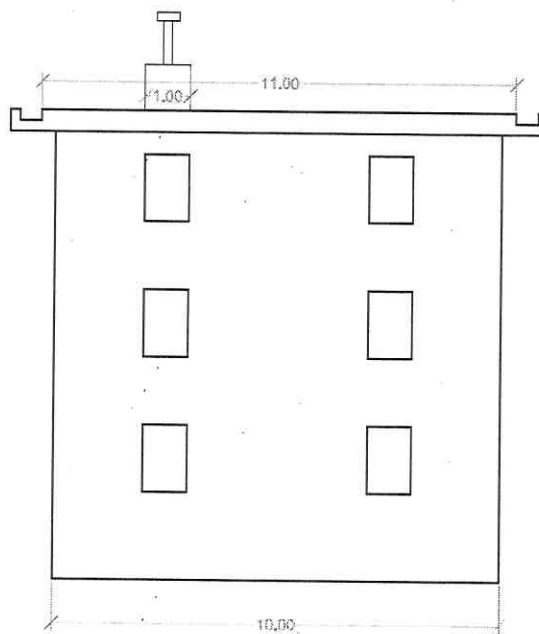
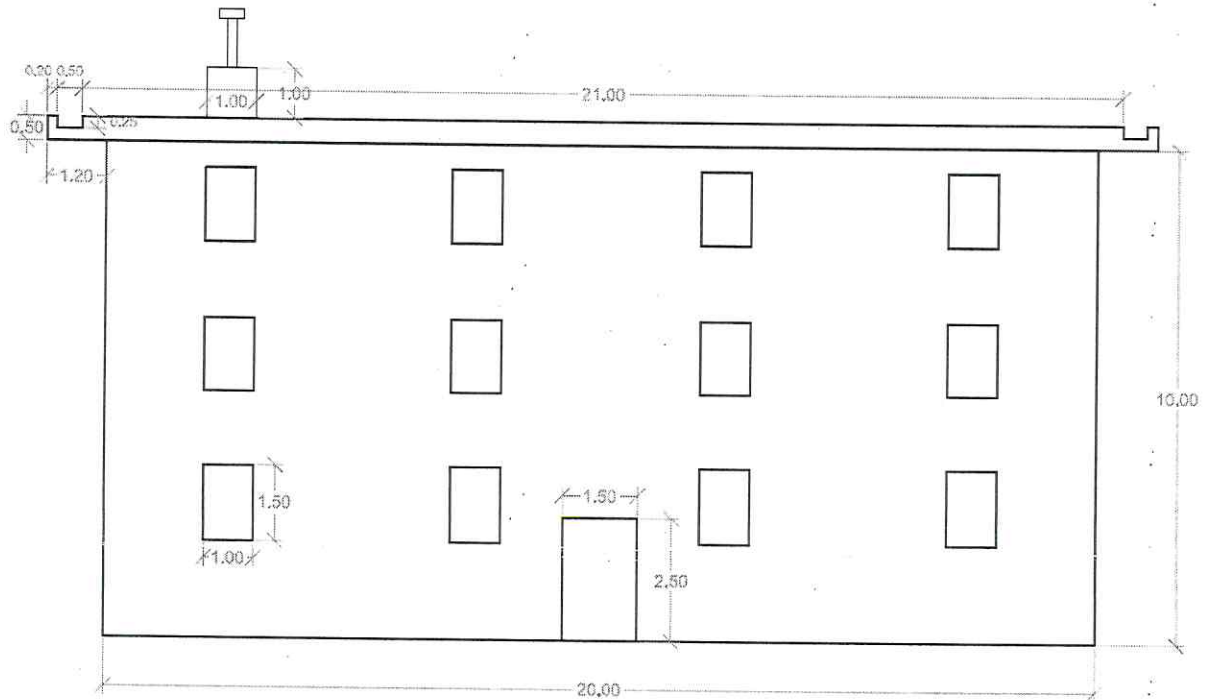


Traccia 1)

A) L'Amministrazione Comunale intende appaltare le opere di rifacimento del tetto di un edificio di civile abitazione.

Il tetto, di tipo piano, utilizzabile solo per manutenzione, si presenta in cattive condizioni, nei sottostanti appartamenti vi sono parecchie macchie a soffitto dovute a infiltrazioni, sul piano della copertura si formano zone di ristagno acqua. Da un sondaggio effettuato sulla copertura la stessa è formata da due vecchie guaine bituminose (accertata la non presenza di amianto), posate direttamente sull'estradosso del solaio ed una guaina ardesiata ormai completamente ammalorate. Anche il canale di gronda presenta evidenti segni di degrado a livello impermeabilizzazione. Le dimensioni dell'edificio sono riportate nel disegno sotto:



*[Handwritten signatures and initials in blue ink]*

il candidato dovrà:

- 1) redigere una relazione che illustri le opere che ritiene necessarie per il rifacimento del manto di copertura e le eventuali migliorie prestazionali;
  - 2) redigere un computo metrico estimativo relativo alle opere indicate nella relazione di cui al precedente punto. (circa i prezzi utilizzi quelli che ritiene più coerenti con il mercato);
  - 3) sviluppare una analisi prezzo riferita al prezzo che ritiene più significativo;
  - 4) In funzione dell'intervento descrivere i DPI (dispositivi di protezione individuale) che si possono prevedere come necessari.
- B) Il candidato descriva sinteticamente i contenuti del "libretto delle misure" riferito alla contabilità dei lavori pubblici;
- C) Il candidato, in funzione del disegno sotto riportato, trovi una soluzione all'abbattimento della barriera architettonica che si presenta fra la quota atrio e la Quota primo ballatoio. Si richiede la sola descrizione sintetica della soluzione senza alcun elemento grafico.

