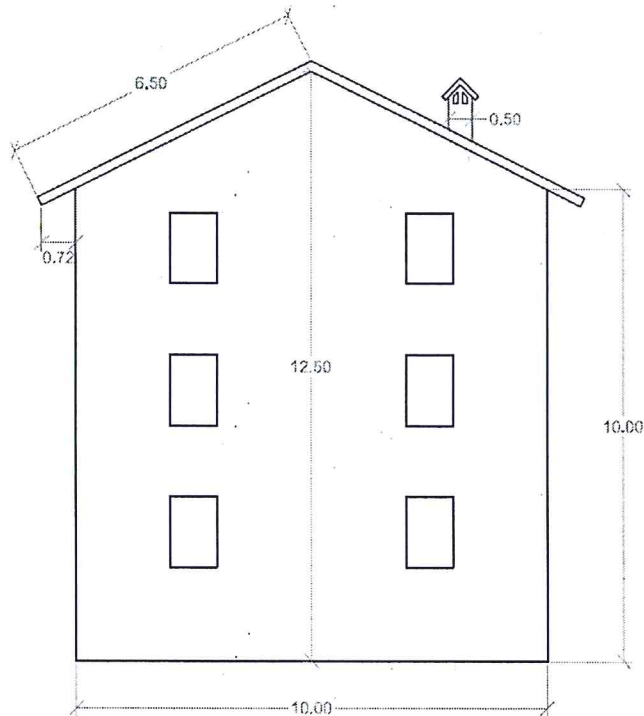
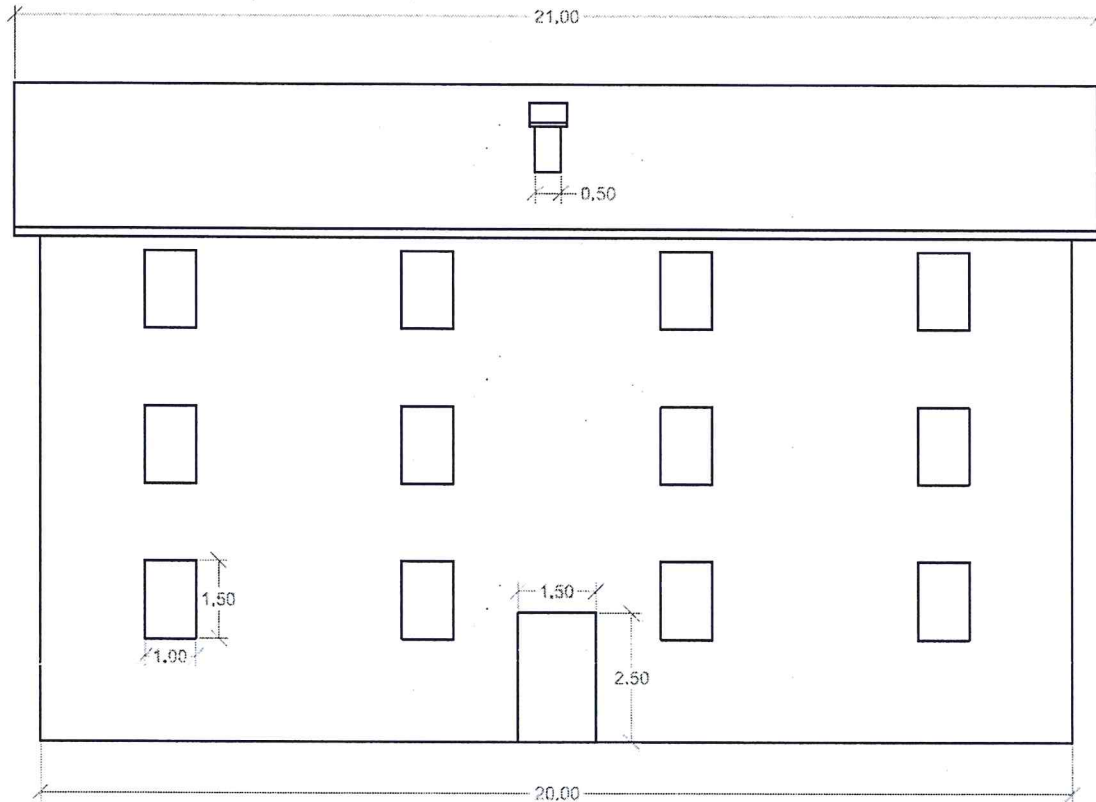


Traccia 2)

A) L'Amministrazione Comunale intende appaltare le opere di rifacimento del tetto di un edificio di civile abitazione.

Il tetto, di tipo a due falde in abbadini di ardesia fissati "a calce", si presenta in cattive condizioni. Nei sottostanti spazi si notano estese infiltrazioni. Da un sopralluogo effettuato si è constatato che: la struttura in legno (travi e travetti) è in buone condizioni, mentre il tavolato, i travetti, il manto in ardesia e le grondaie sono in pessime condizioni e necessitano della sostituzione.

Le dimensioni dell'edificio sono riportate nel disegno sotto:



*[Handwritten signature]*

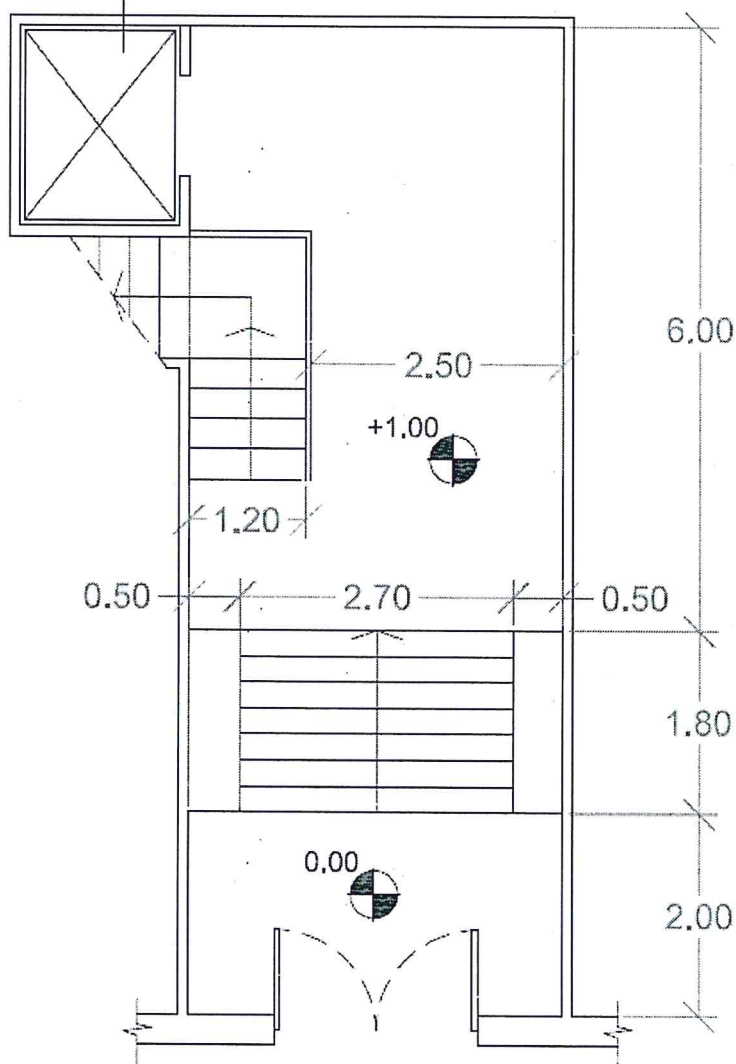
il candidato dovrà:

- 1) redigere una relazione che illustri le opere che ritiene necessarie per il rifacimento del manto di copertura, considerando che vi è una prescrizione ove si obbliga al mantenimento delle tipologie originarie;
- 2) redigere un computo metrico estimativo relativo alle opere indicate nella relazione di cui al precedente punto. (circa i prezzi utilizzati quelli che ritiene più coerenti con il mercato);
- 3) sviluppare una analisi prezzo riferita al prezzo che ritiene più significativo;
- 4) In funzione dell'intervento descrivere i DPI (dispositivi di protezione individuale) che si possono prevedere come necessari.

B) Il candidato descriva sinteticamente i contenuti del "registro di contabilità" riferito alla contabilità dei lavori pubblici;

C) Il candidato, in funzione del disegno sotto riportato, trovi una soluzione all'abbattimento della barriera architettonica che si presenta fra la quota atrio e la Quota primo ballatoio. Si richiede la sola descrizione sintetica della soluzione senza alcun elemento grafico.

ascensore



*Handwritten signature and initials in blue ink.*