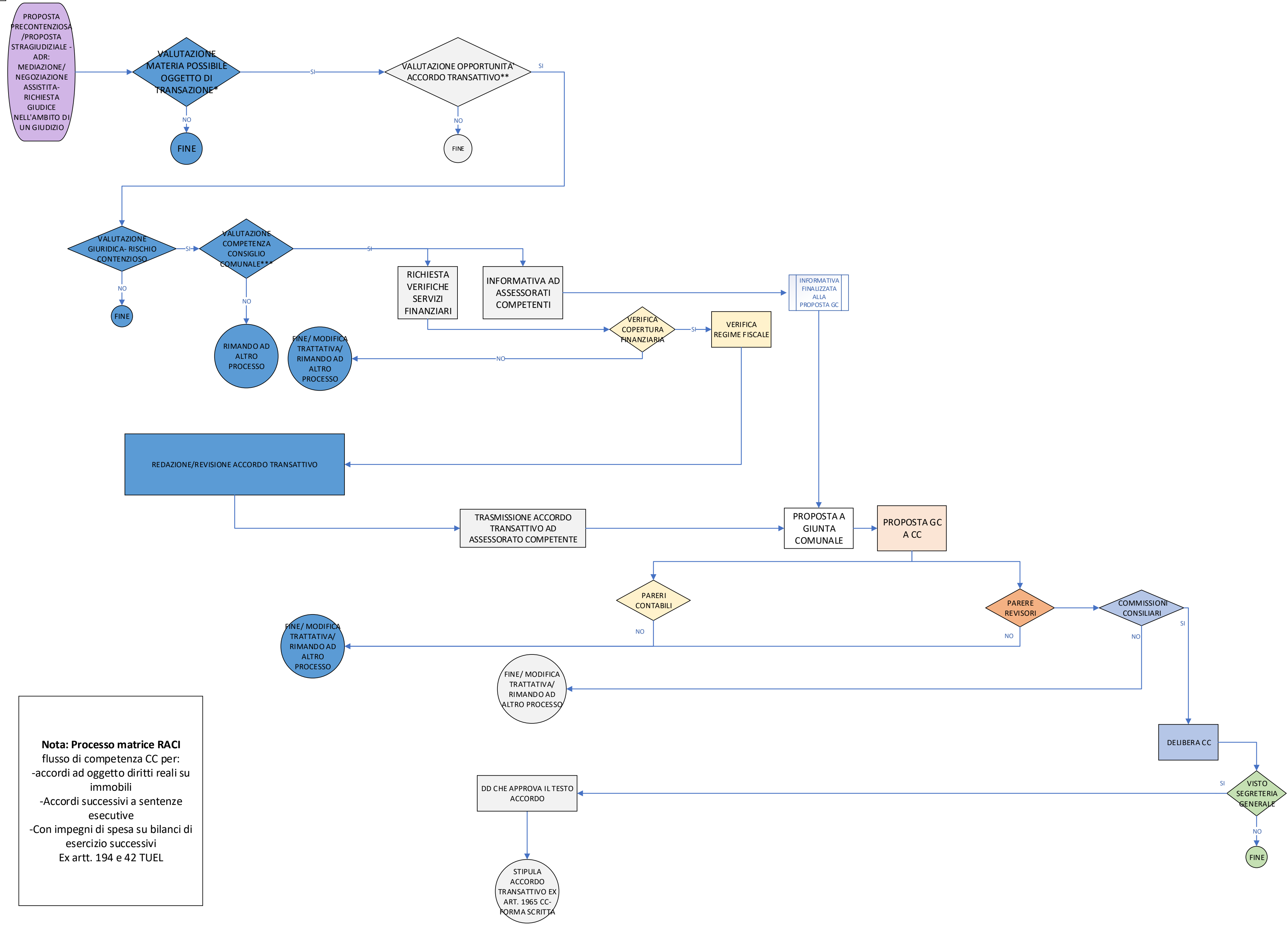


\*DIRITTI DISPONIBILI- RAPPORTO GIURIDICO PATRIMONIALE-  
 \*\* VALUTAZIONE SU ECONOMICITA' RAGIONEVOLEZZA CONGRUITA' PRUDENTE APPREZZAMENTO  
 \*\*\* BENI IMMOBILI/ ACCORDO SU SENTENZE ESECUTIVE - SPESE CHE IMPEGNINO BILANCI DI ESERCIZI SUCCESSIVI EX ART. 194 TUEL/ART. 42 TUEL

TEMPI MEDIO STIMATO  
 30 GG  
 60 GG  
 30 GG



**Nota: Processo matrice RACI**  
 flusso di competenza CC per:  
 -accordi ad oggetto diritti reali su immobili  
 -Accordi successivi a sentenze esecutive  
 -Con impegni di spesa su bilanci di esercizio successivi  
 Ex artt. 194 e 42 TUEL