

GENOVESE

ALERTA? DANNI A MENTE A-O COLORE!

Dòppo l'aprovacion da Delibera Regionale n. 1057 do 5 d'òtobre do 2015, a Region Liguria a l'à stabilio de classificâ e Alerte in baze a-i còdici colore giano – arancion – rosso in cangio da clasificacion in alerta 1 e alerta 2.

E Alerte son previxoin de eventi meteo valide solo pe-i reizeghi da aluvion e da neve.

A faze da previxon e da divulgacion di stati d'alerta da parte de Arpal/Region Liguria a se riferiâ, de vòtta in vòtta, a unn-a de træ alerte indicæ chi sotto in baze a 'n livello crescente do reizego:

GIALLA

GIANA

Fenòmeni scignificativi

Stanni in guardia e informite

ARANCIONE

ARANCION

Fenòmeni intensci

Aregòrdite de nòrme de aotoprotecion e tegnite pronto

ROSSA

ROSSA

Fenòmeni asæ intensci

Ativa tutti i conportamenti previsti pe-e sitoaçoin de reizego

TEGNIMOSE INFORMÆ

Primma, into mentre e dòppo l'evento tegni d'euggio i aggiornamenti e treuva tutte e informaçoin utili in scî canæ de comunicacion missi a dispoçion da-e istituçoin e da-i media.

Canæ istituçionali:

- Siti web
 - www.comune.genova.it
 - www.allertaliguria.gov.it
 - www.meteoliguria.it
- Facebook e twitter da Protecion Civile comunale
- Facebook e twitter do Comun de Zena
- Servizio SMS: iscrivate de badda mandando o messaggio "allertameteo on" a-o numero 339 9941051
- Panelli eletrònici stradali
- Palinn-e informative a-e fermæ di celeri
- Numero verde da protecion civile pe emergense 800177797
- Numero do Centro Operativo de Poliçia Municipale 0105570

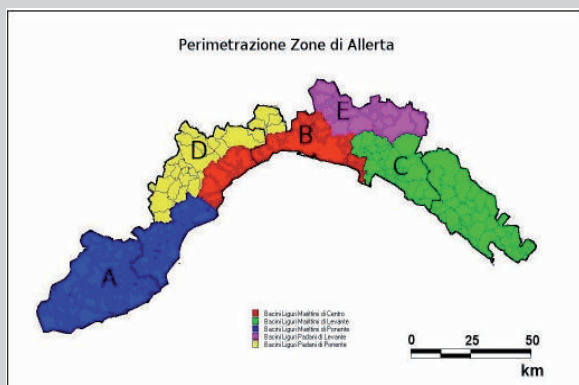
Atri canæ:

media locali (tv, radio, giornali online e relativi social network).

ALUVION

INTRODUZION

O reizgo idrogeològico o prevedde emançoin de stato de Alerta da parte de l'Arpal e da Region Liguria, in conseqensa de 'na previxon de criticità meteorològica. L'Alerta a l'é diramâ attraverso o scito de l'Arpal: www.allertaliguria.gov.it, ch'o se peu razonze anche da l'home page do Comun www.comune.genova.it. E zône d'alertamento da Region Liguria:



O Comun de Zena o rientra inta zôna d'alertamento "B", baçî Marittimi do Centro. E zône interesæ da l'Alerta son de vôtta in vôtta indicæ inta diciaçion do stato d'Alerta in sciô scito www.allertaliguria.gov.it.

NÒRME CONPORTAMENTALI

prima de l'iniçio Alerta

- Danni a mente a-i aggiornamenti meteo in scî sciti www.meteoliguria.it e www.allertaliguria.gov.it, che ti ghe peu arivâ anche partindo da l'home page do Comun.
- Ategnite a-e indicaçion fornite da l'Autorità. Ti peu òtegnî informaçoin anche controlando i pannelli stradali, e palinn-e de fermæ di celeri, e pagine Facebook – Twitter da Protezione Civile e Facebook – Twitter do Comun ò anche da-e TV e radio locali.



Con Delibera Regionale n.1057 do 5 d'òtobre do 2015, l'é stæto introduto in nuovo scistema d'alertamento con trei livelli d'alerta bazòu in scî còdici colore giano, arancion, rosso.

Savei se ti vivi ò ti l'òui inte 'na zôna sogetta a reizgo aluvion t'agutiâ a prevegnî e a afrontâ megio questo tipo di emergenza; pe saveilo ti peu controlâ e Cartografie, o Cian Comunale d'Emergenza – Schema Operativo pe-o Reizgo Meteo Idrogeològico e Ordinanze e Dispoziçoin pe-o Reizgo Aluvion (a-a vox e "Normativa" de pagine web Protezione Civile in sciô scito www.comune.genova.it).

E Alerte son emanæ in sciâ baze de previxon meteorològiche e l'é necesaiò afrontâle con l'aplicâ e nòrme comportamentali previste. A Protezione Civile do Comun, in ògni mòddo, a peu fornî a-i çitadin atre indicaçoin utili a-e quæ ategnîse tutte e vòtte che a ritagne òportun informâ i çitadin in sce eventuali ò particolari criticità, pe-a tutela da seu seguesca. Queste indicaçoin son divulgæ attraverso i varri canæ de comunicaçion istituzionale e i media.

NUMERI UTILI

800 177797 - numero verde da Protezione Civile
010 5570 - Polizia Municipale

Çerte zöne da çitæ s'alagan primma de atre: sotopassi, stradde da-a vixin a-i argini di torenti, ponti, paserelle e in generale tutte e zöne ciù basse da çitæ. Anche i locali ciù bassi di palaççi son ciù sogetti a alagamenti: cantinn-e, vani a-i cen seminteræ e a-o cian da stradda. **Quarche senplice açion a peu agiutâ a mette in seguessâ ti e e personn-e che te son da-a vixin:**

- se ti stæ ò ti lòui in zöna a reizego ezondaçion, no sostâ ò pasâ a neutte in locali seminteræ ò sitoæ a-o cian da stradda;
- protezzi con paratie ò sacchi d'ænn-a i locali che se treuvan a-o cian da stradda e særa e pòrte de cantinn-e, garaxe, seminteræ;
- sposta a machina e/dò a mòto inte 'na zöna erta no sogetta a alagamenti;
- limita i spostamenti;
- tegni in caza 'na caschetta de pronto soccorso, 'na radio a pille, 'na tòrcia eletrica;
- iscrivite a-o servìgio de badda pe-e informaçioin d'emergenza con SMS inviando o mesaggio "allertameteo on" a-o 339 9941051.

con l'Alerta e l'aluvion in corso

- Segoi e evoluçioin meteo e de l'Alerta in scî sciti (che se peuan rasonze anche da l'home page do Comun): **www.meteoliguria.it** - **www.allertaliguria.gov.it**
- No andâ ò soggiornâ in cantinn-e, garaxe, locali seminteræ ò a-o cian da stradda, scinn-a a-a fin de l'evento e monta a-i cen ciù erti
- Protezzi con paratie ò sachetti d'ænn-a i locali a-o cian da stradda; særa e pòrte de cantinn-e, seminteræ ò garaxe solo se no ti t'esponn-i a pericoli
- No tranxitâ ò sostâ in sce ponti, paserelle, argini di torenti e sotopassi
- No çercâ de rasonze a teu destinaçion, ma çerca riparo into stabile ciù vixin e seguio
- Sciòrti solo se necesaio e adeuvia i mezzi publichi, ti viaggiæ in mòddo ciù seguio e no ti saiæ d'inbarasso pe-i mezzi de soccorso
- Aggiornite in scê modifìche a-a circolaçion di mezzi publichi in sciò scito: **www.amt.genova.it**
- Stacca i interutoi da corente e do gazzo a condiçion che i dispoixitivi seggian colocæ in zöne segue da caza
- Limita l'uzo do telefonin: tegnî libere e linie façilita i socorsci
- No abandonâ in pòsto seguio primma che segge stæto diciaròu a fin de l'Alerta
- Informite in scê indicaçioin e e prescriçioin fornìe da-e Aotorità atraverso: **www.comune.genova.it**, e pagine Facebook – Twitter da Proteçion Civile e Facebook – Twitter do Comun, TV e radio locali, panelli stradali e palinn-e di celeri.

dòppo l'Alerta e l'evento aluvionale

- Primma d'alontanate da 'n pòsto seguio, verifica che segge stæto diciaròu a cesaçion de l'Alerta
- Primma de beive l'ægoa do bronzin asegùite che Ordinanse comunali no o vietan
- No tranxitâ longo stradde alagæ: l'ægoa a poria asconde sciapeuie do teren, pertuxi, coniggi averti
- Verifica se ti peu riativâ o gazzo e l'inpianto eletrico, se necesaio domandando o pai de 'n tenico
- Primma d'adêuviâ i scistemi de descarego, asegùite che a ræ de fògne, e fòsse biològiche, i possi no seggian danegiæ.

NEIVE

INTRODUÇION

O reizego da nevadde o prevedde de emanâ o stato d'Alerta da parte de l'Arpal e da Region Liguria, quande e previxoin dan 'na sitoaçion meteorològica critica. E Alerte son publicæ in sciô scito de l'Arpal: www.allertaliguria.gov.it.

Co-a Delibera Regionale n.1057 do 5 d'òtobre do 2015, l'é stæto ativòu in neuvo scistema de alertamento con trei livelli d'Alerta bazòu in scî còdici colore giano, arancion, rosso.

E Alerte son emanæ in sciâ baze de previxoin

meteorològiche e l'é necesaio afrontale co-o l'ativâ e nòrme conportamentali previste.

In ògni mòddo tutte e vòtte che se ritegne òportun informâ i çitadin in sce eventuali ò particolari criticità, pe-a tutela da seu seguessa a Proteçion Civile do Comun a peu fornî a-i çitadin atre indicaçoin utili da respetâ.

Queste indicaçoin son divulgæ pe mezzo di varri canæ de comunicaçion istituzionale e i media.

NÒRME CONPORTAMENTALI

prima

Danni a mente a-i aggiornamenti meteo in sciô scito www.meteoliguria.it e fanni quello che dixe e indicaçoin fornite da l'Autorità. Ti peu òtegnî informaçoin utili in scê alerte da-o scito www.allertaliguria.gov.it, da-o scito do Comun www.comune.genova.it, da-i pannelli stradali, da-e palinn-e de fermæ di celeri, da-e pagine Facebook – Twitter da Proteçion Civile e Facebook – Twitter do Comun ò anche da-e TV e radio locali.

In ciù:

- monta gomme da neve in sciâ teu machina òpure pòrta a bòrdo e cadenn-e
- procurite l'atresatua necesaia contra a neve ò o zeo: pala e scòrte de sâ son indispensabili pe liberâ l'intrâ de caza teu ò da teu atività
- se ti devi sciorfî, lascia a caza a machina e piggia i mezzi pubblici.

inte l'Alerta e con nevadda in corso

- piggia i mezzi pubblici, ti viagæ in mòddo ciù seguò e no ti saiæ d'inbarasso a-i mezzi de soccorso;
- aggiornite in scê modifìche a-a circolaçion di mezzi pubblici in sciô scito www.amt.genova.it;
- no pigia mezzi de trasportò a doe reue: in caxo de neve Ordinanse do Scindico peuan ese fæte apòsta pe vietane l'uzo;

NUMERI UTILI IN CAXO DE EMERGENSA NEIVE

800 177797 - numero verde da Proteçion Civile
010 5570 - Polìçia Municipale

- se t'ê costreito a pigiâ a machina, monta e gomme da neve ò e cadenn-e; se no t'ariesci a andâ avanti, postezza a machina a-i lati da carezâ;
- leva neve e giasso davanti a-o teu pòrtego, passo carabile, ò bitega ma no spostala in sciâ stradda: a poriaè ese d'inbarasso;
- leva i candiöti e i muggi de neve da-i barcoin, da-e grondann-e e da tutto quello che spòrze;
- no pasâ sotta i cornixoin di cazegiati, teiti, lanpioin, erboi: porieiva stacase di blòcchi de giasso ò de neve;
- aregòrda de metite scarpe che te inpediscian de scugiâ pe evità de pigiâ de strasonæ pe tæra.

dòppo a nevadda

- Dòppo 'na nevadda l'è poscibile che se forme do giasso in scê stradde e in scî marciapê dunque se t'ê a-a goidda de 'na machina, vanni avanti con prudensa.
- Atençion a-i blòcchi de neve ò de giasso che, co-o cazze da-i teiti, da-i pali, da-i erboi ò da da tutto quello che spòrze, te porieivan corpî.

TEREMÒTTO

INTRODUÇION

O teritöio do nòstro Comun o l'è inseriö into Classe Scismica 4 (pericoloxità ciutòsto bassa) levòu çerti pòsti de l'ata Valadda do Ponçeivia, de l'ata Valladda do Bezagno e a Levante, colocæ in Classe Scismica 3 (pericoloxità bassa). I eventi scismatici – dæto che no son colegæ a fatoî meteorològici – no son prevedibili, dunque o teren o se mette a scrolâ quando no ti te l'aspeti. Atre informaçoin in sciò reizgo da teremòtti peuan ese atrovæ in sciò scito www.ingv.it

Donque l'è inportante no fase trovâ inpreparæ: prezenpio saieiva ben decide de ciù fito poscibile i travaggi che se peuan fâ pe rende ciù robuste e



strutue da caza dove vivemmo, co-o rinforsâ e miage mestre – se fise necesaio – e i colegamenti fra e miage e i soæ. Inte questi caxi l'è ben rivòlzise a 'n tenico ch'o saviâ fornî e soluçoin che van meglio. In caxo de teremòtto, l'è fondamentale çercâ de mantegnî a carma e mette in pratica i coretti conportamenti de aotoproteçion previsti pe questo reizgo, avendo za valutòu quæ zòne da caza ò de ògni stansia seggian e ciù segue.

E miage mestre ò perimetrali, i canti de miage, i vani de pòrte (se ricavæ inte miage mestre) son i pòsti ciù segui da caza, ma anche sotta e architrave, e trave, e tõe e i letti.

Ti peu rende ciù segui i spaççi dove ti vivi con l'adotâ queste mezue de prevençion:

- fissa ben a-e miage tutto quello ch'o poria crolâ quande vegne 'na scòssa scismica: mensole, armai, sganzie, quaddri...;
- metti e cöse pezanti in sciâ parte bassa de sganzie, in scî cen erti ti peu fisâ de cöse legere con do nastro biadexivo;

- alontann-a i mòbili pezanti da-i letti e da-i divani;
- inpara dove l'é colocòu e comme se særa i bronzin do gazzo, de l'ægoa e l'interutò generale da corente;
- tegni in caza 'na cascetta de pronto soccorso, 'na radio a pille, 'na tòrcia, 'n estintò;
- consulta o Cian Comunale d'Emergenza do Comun de Zena in sciò scito www.comune.genova.it

NÒRME CONPORTAMENTALI

quande gh'é o teremòtto

Se no l'é indispensabile, no adêuviâ o telefono/telefonin.

Se t'ê a-o seròu:

- no preçipitate de feua quande gh'é e scòsse de teremòtto e no adêuviâ scae ò ascensò in quante strutue pöco stabili;
- metite a-o sosto sotta architravi, travi ò da-a vixin a-e miage meistre e a-e miage perimetrali da caza (ma lontan da-i barcoin);
- alontann-ite da tutto quello che, cazendo, o te poria corpî.

Se t'ê a l'averto:

- allontann-ite da-e caze, da-i lanpioin, da-i erboi, da-e linie eletriche;
- in machina ò a pê no pasâ in scî ponti, da-a vixin a teren che peuan franâ ò in scê spiage (porieivan ese investie da onde anòmale).

dòppo o teremòtto

- asegùite in sciò stato de salute de personn-e in gio a ti e, se necesaio, presta i primmi socorsi ma no mesciâ e personn-e ferîe gravemente;
- sciòrti con prudensa, asegùite che no ghe segge destacco de materiale da-o stabile dove ti t'atreuvi e metite de scarpe che te peuan protezze da veddri rotti...;
- metite a-o seguio inte 'n pòsto a l'averto, lontan da palassi e/ò strutue che peuan vegnî zu;
- limita l'uzo do telefono/telefonin;
- se no l'é indispensabile, no pigiâ a machina... ti poriesci ese d'inbarasso a-i mezzi de soccorso.

Apenn-a ti peu, informite in scê indicaçoin e e prescriçoin fornite da-e Aotoritàe attraverso o scito www.comune.genova.it, e nòstre pagine Facebook – Twitter e quelle do Comun, TV e radio locali, panelli stradali, palinn-e de fermæ di celeri.

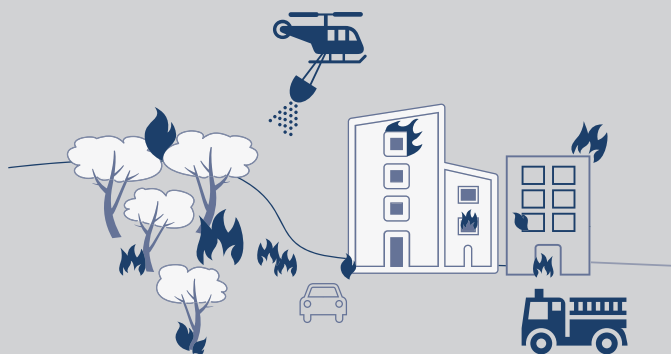
INCENDI

INTRODUÇION

Quæxi tutti i incendi an òrigine colpoza ò doloza, de ræo son dovui a fatoî naturali comme l'autoconbustion ò i furmini.

A Proteçion Civile a s'òcupa prevalentemente di "incendi de interfaccia", saiva a dî de quelli incendi che se sviluppan dove gh'é di bòschi da-a vixin a de zöne da çitæ: caze, stradde, autostradde, pòsti frequentæ da personn-e. E caze, ò quelle strutue adibie a atri scöpi, generalmente no son dotæ de fasce de seguessa prive de combustibile vegetale e questo o e rende particolarmente vulnerabili in caxo de incendi de intensità elevâ.

Pe-a conformaçion do seu teritòio, Zena a l'é inte-



ramente delimitâ da zöne verdi sogette a questo tipo de reizego.

L'é poscibile prevegnî i incendi, con mette in pratica senplici regole.

E òrigini ciù frequenti di incendi, defæti, son:

- cicche de sigarette açéize e caciæ into bòsco ò sotobòsco
- adêuviâ grixelle in zöne no apoxitamente atresæ
- foei no controlæ de buscagge
- marmitte tròppo cade de machine parchezæ in sce de l'erba ò in sce di costi secchi
- rumenta abandonâ inti bòschi ch'a peu façilmente pigiâ feugo.

NÒRME CONPORTAMENTALI

co-in incendio in corso

QUANDE T'AVISTI 'N INCENDIO CIAMMA IMEDIATAMENTE:

1515 Còrpo Forestale

115 Ponpê

800 807047 Scistema Regionale d'Antincendio inti bòschi

SE T'Ê INTE 'N PÒSTO SERÒU E NO TI PEU SCAPÂ IN CONDIÇION DE SEGUSSA:

- scigilla e pòrte con do papê adexivo ò infia panni bagnæ inte fisue
- respia atraverso 'n panno bagnòu
- acoeghite pe tæra, t'avixæ ciù òsigeno.

SE TI T'ATREUVI A L'AVERTO:

- çerca in mòddo pe scapâ, razonzi subito 'na stradda ò 'n corso d'ægoa
- se no ti peu scapâ, levite a magetta ò ferpa... ceghila e respia atraverso quella
- acoeghite pe tæra dove no gh'é de vegetaçion: t'avixæ ciù òsigeno
- o feugo o tende a montâ in erto, dunque se ti t'atreuvi in sce 'n monte... chinn-a verso valle stando controvento.

FRANN-A

INTRODUZION

Informite pe savei se into teritöio comunale son prezenti zöne a reizego de frann-a (veddi a-a voxe Cartografia do scito www.comune.genova.it).

Fanni atenzion a-i cartelli che sagnallan pericolo de frann-e e a eventuali transenatue ò limitaçoin de tranxito ò d'accesso

Stando in condiçoin de seguessa, amia o teren inte teu vixinanse pe rilevâ a prezenza de frann-e

picinn-e ò de aveneue into teren, inte ròcche ò inte stradde.

Atenzion anche a-i erboi cegæ, se primma no o l'ean. Inte çerti caxi, modifiche picinette da morfologia peuan ese conscideræ di precorsoi de frann-e. Quarche vòtta primma de frann-e l'è vixibile in scê costruçoin de lexoin e de fratue; çerte miage tendan a già ò a scugiâ.

NÒRME CONPORTAMENTALI

co-ina frann-a in corso

SE T'È A L'AVERTO:

- Se a frann-a a vegne verso de ti ò s'a l'è sotta de ti, alontann-ite o ciù a-a spedia poscibile, çercando de razonze in pòsto ciù elevòu ò stabile.
- Se no l'è poscibile scapâ, arenseniscite ciù che ti peu in sce de ti e protezzi a teu testa.
- No sofermâte sotta pali ò tralicci: porieivan crolâ ò cazze; no avixinate a-a zinn-a de 'na frann-a perché a l'è instabile.
- Fanni atenzion a prie ò a atri ògetti che, botezando, porieivan colpite.
- Se t'è apreuvo a percorî 'na stradda e ti te inbatti inte 'na frann-a apenn-a cheita, çerca de segnalâ o pericolo a-e atre machine che porieivan arivâ e ciamma o 115 Ponpê.

SE T'È A-O SERÒU E TI T'ACÒRZI CHE L'È IN CORSO 'NA FRANN-A:

- riparite sotta 'na tóa, sotta a 'n'architave ò vixin a-e miage meistre: peuan protezite da eventuali cròlli.
- alontann-ite da barcoìn, da-e pòrte con di veddri e da-i armai che cazendo porieivan ferite.

dòppo a frann-a

- Segnalla o pericolo a-e Aotorità indicando a prezenza de eventuali ferii. Segnalla ascì eventuali interuçoin de linie eletriche, do gazzo, de l'ægoa, de stradde...
- Chiamma o 115 Ponpê.