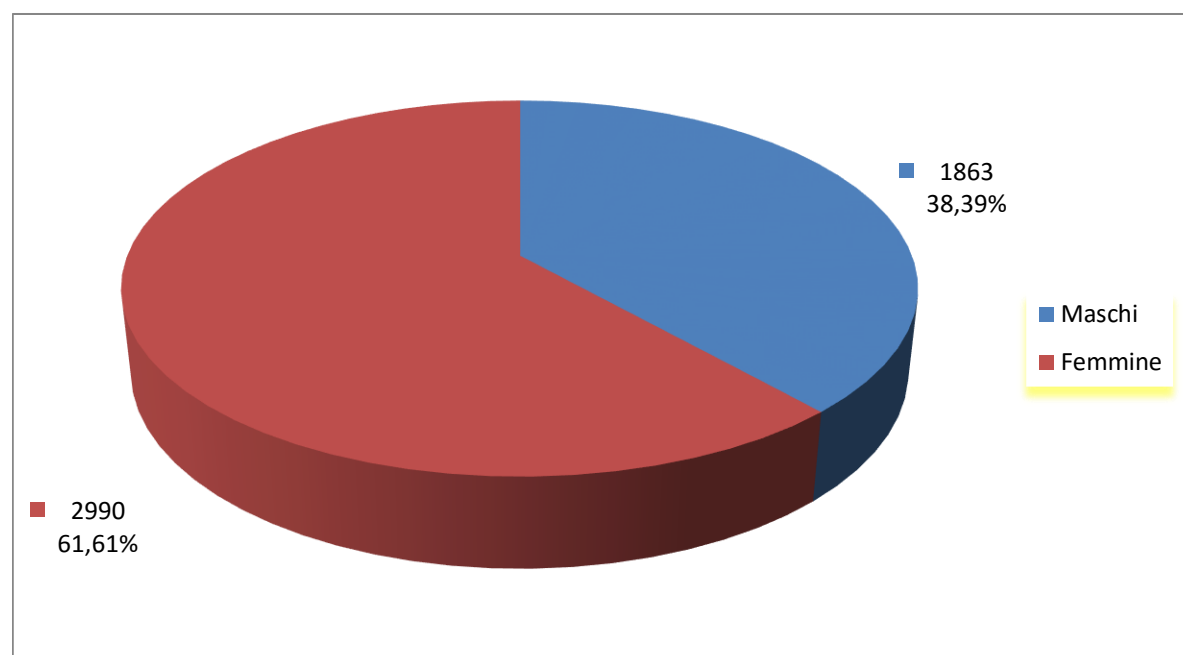




# I DIPENDENTI DEL COMUNE DI GENOVA

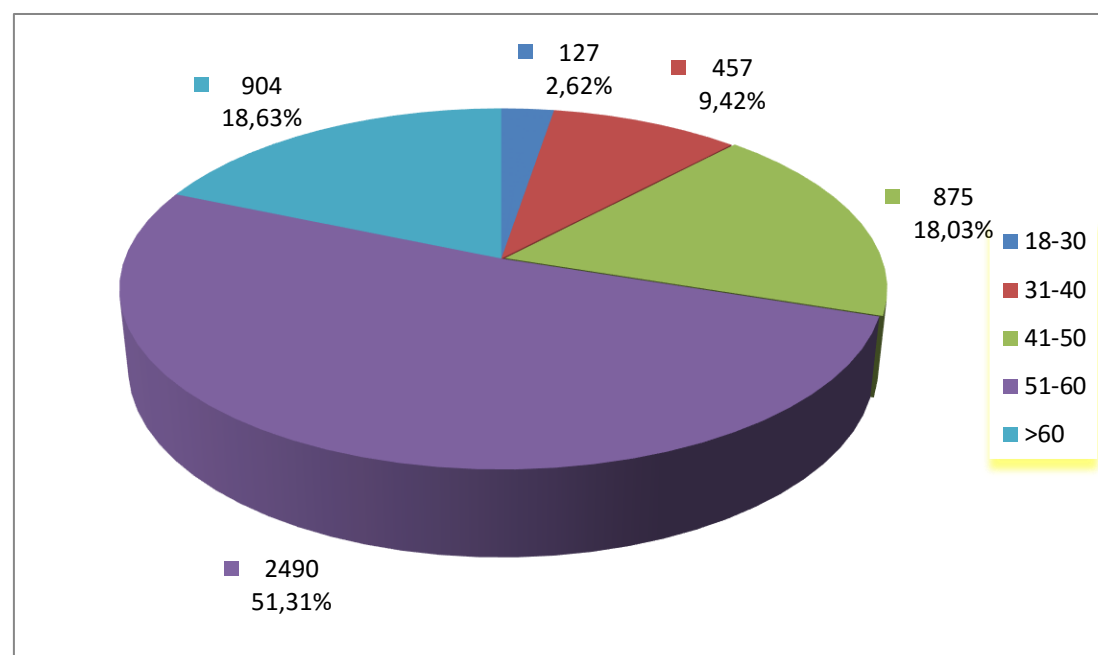
dati al 29.02.2020

### Dipendenti per genere



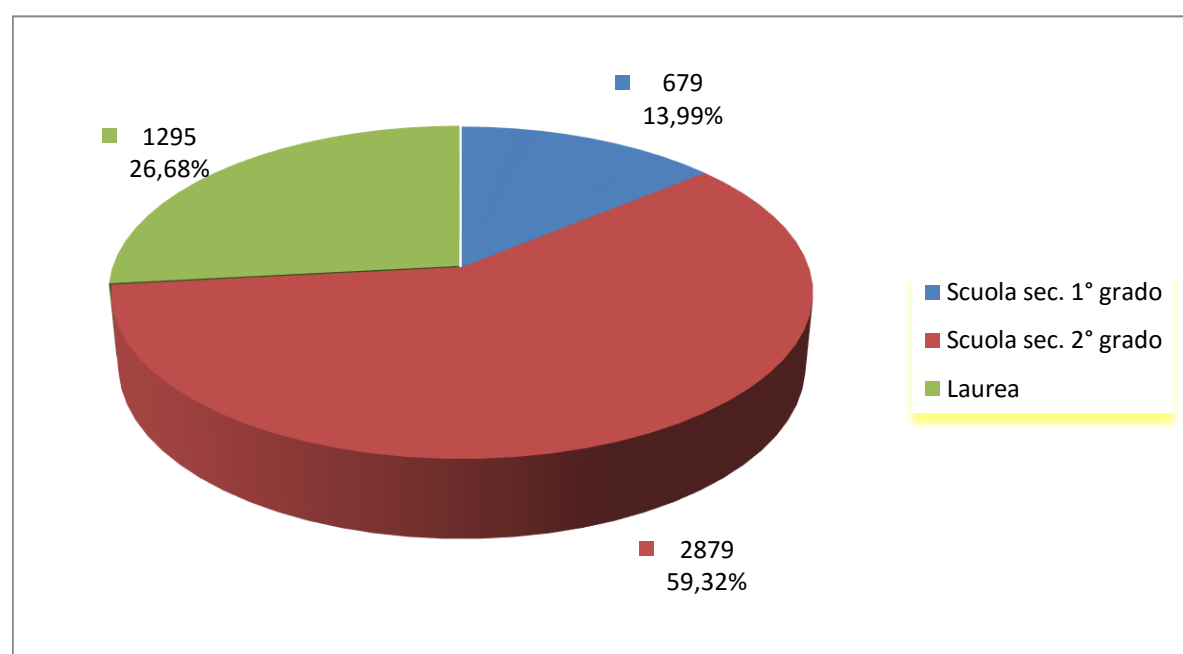
Genere	Numero dipendenti
Maschi	1863
Femmine	2990
<b>Totale</b>	<b>4853</b>

### Dipendenti per fasce d'età



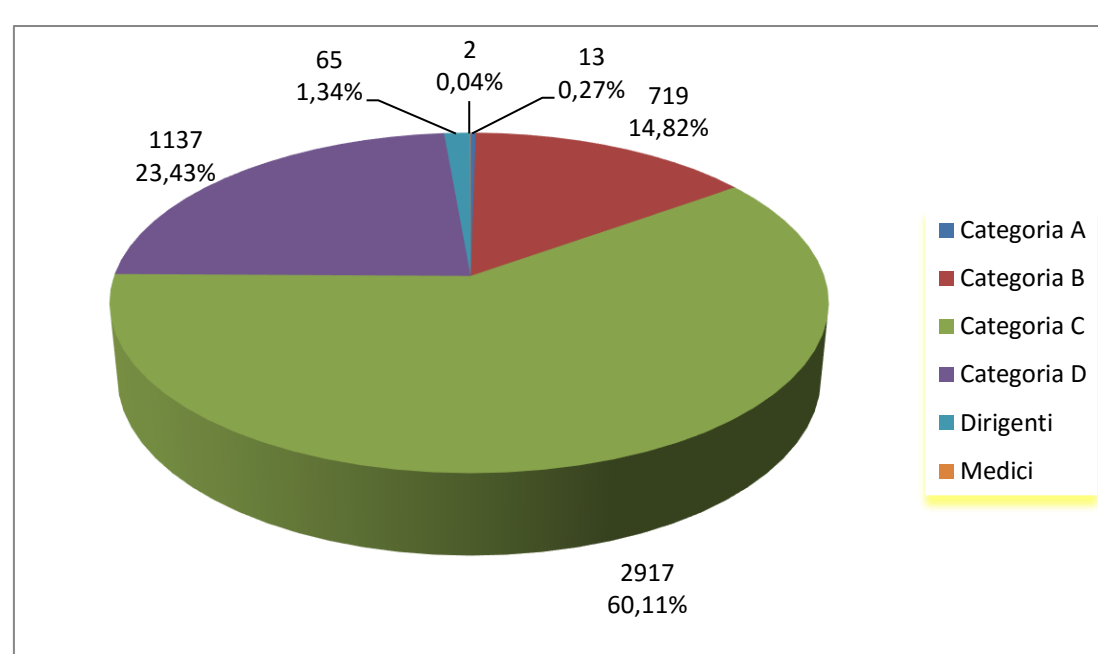
Età	Numero dipendenti
18-30	127
31-40	457
41-50	875
51-60	2490
>60	904
<b>Totale</b>	<b>4853</b>

### Dipendenti per livello di Titolo di studio



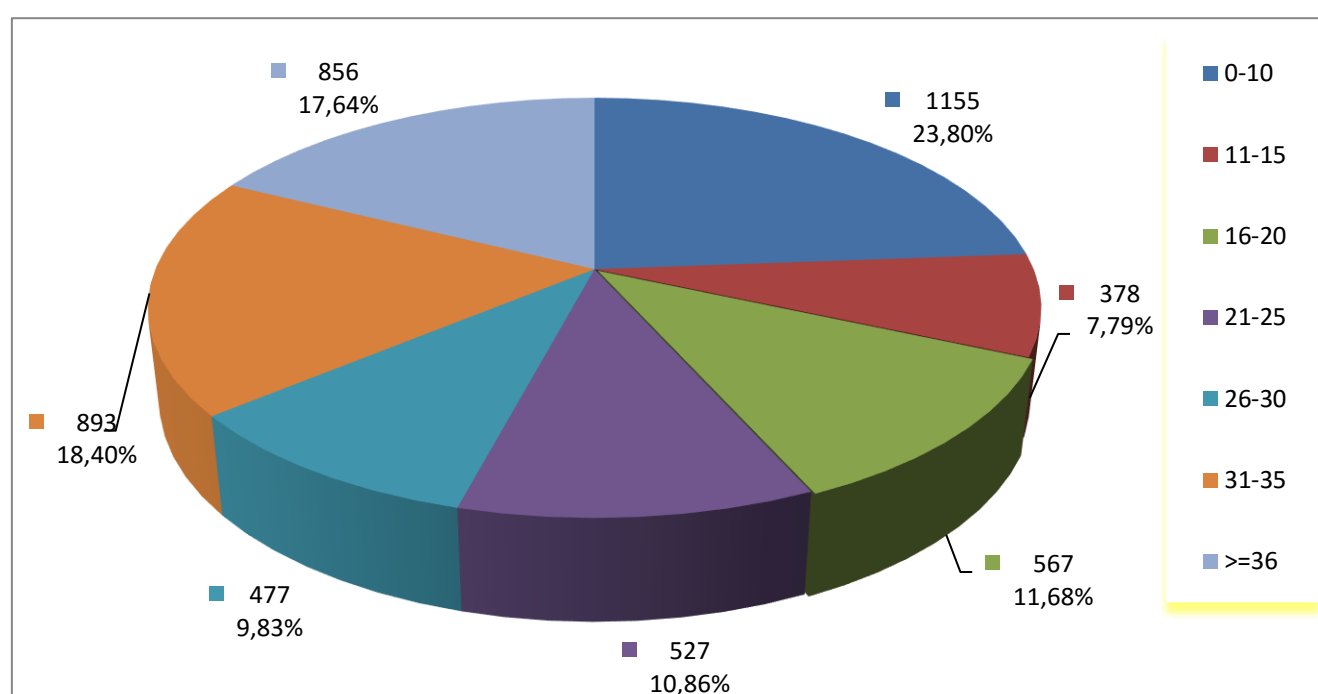
Livello Titolo di studio	Numero dipendenti
Scuola sec. 1° grado	679
Scuola sec. 2° grado	2879
Laurea	1295
<b>Totale</b>	<b>4853</b>

### Dipendenti per Categoria



Categoria	Numero dipendenti
Categoria A	13
Categoria B	719
Categoria C	2917
Categoria D	1137
Dirigenti	65
Medici	2
<b>Totale</b>	<b>4853</b>

### Dipendenti per anni di anzianità nell'Ente



Anni anzianità	Numero dipendenti
0-10	1155
11-15	378
16-20	567
21-25	527
26-30	477
31-35	893
>=36	856
<b>Totale</b>	<b>4853</b>